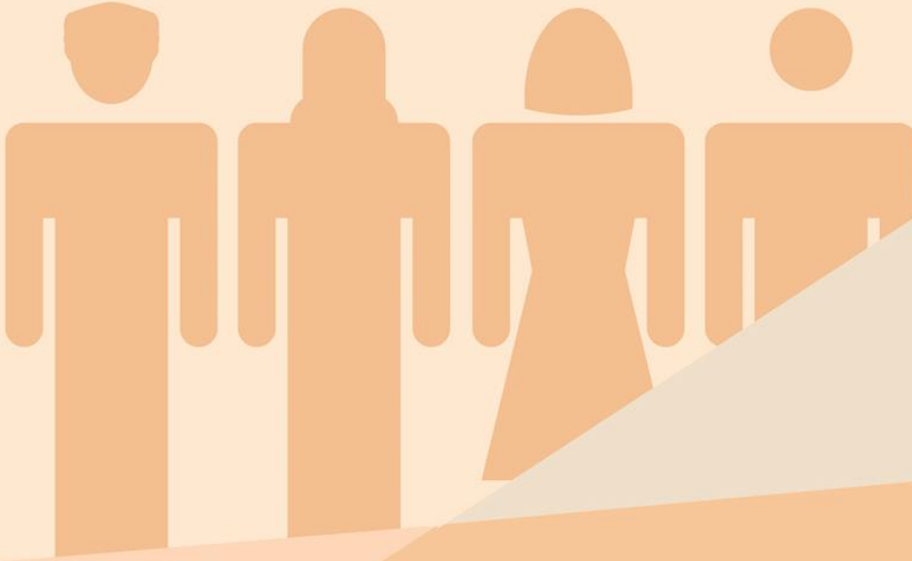




إحصاءات السكان

Population Statistics



إحصاءات السكان

Population Statistics



INTRODUCTION

In its endeavor to develop the administrative statistics and with the aim of strengthening the center's statistics publications and expanding the data and information base, it gives the National Center for Statistics and Information great pleasure to issue a number of specialized bulletins which are availed to all users, on the one hand, and publish the different statistical data possessed by the different government entities on the other hand. This publication, which Population statistics, is considered one of these publications.

The publication embodies tables pertinent to registered Omani and expatriates population by sex, nationality and age group according to governorate and wilayat and other data related to the aforementioned statistics.

The cooperation of Government units responsible for this data, and the provision of such data has the primary role in the release of this bulletin in the required form and at the specified time for which they deserve our thanks. We would also like to thank all the persons who have contributed toward the preparation of this bulletin.

We pray to Almighty Allah to grant us success to serve our beloved country under the wise leadership of His Majesty Sultan Qaboos Bin Said.

مقدمة

يسر المركز الوطني للإحصاء والمعلومات، ضمن سعيه إلى تطوير الإحصاءات الإدارية وبهدف تعزيز إصدارات المركز الإحصائية وتوسيع قاعدة البيانات والمعلومات، إصدار مجموعة من النشرات الإحصائية التخصصية وذلك من أجل تقديمها وإتاحتها لكافة المستخدمين من جهة وإبراز مختلف البيانات الإحصائية المتوفرة لدى الجهات الحكومية من جهة أخرى، وتعد هذه النشرة التي بين أيدينا واحدة من تلك النشرات والتي تختص بإحصاءات السكان.

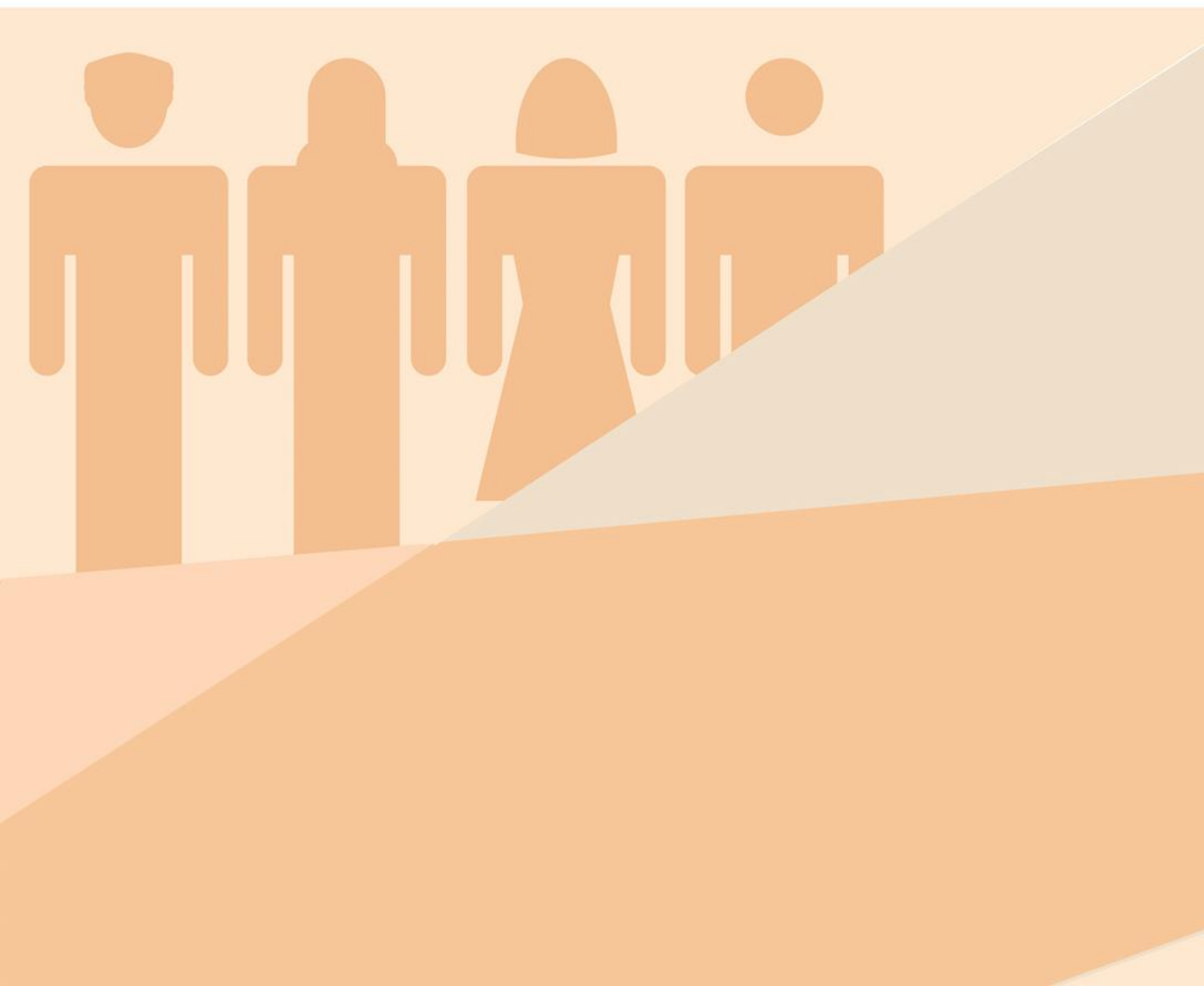
حيث تتضمن جداول وبيانات تتعلق بعدد السكان العمانيين والوافدين المسجلين حسب الجنس والجنسية وفئات السن حسب المحافظة والولاية، وغيرها من البيانات المتعلقة بالإحصاءات المذكورة.

وقد كان لتعاون الجهة المسؤولة عن هذه البيانات والتي قامت مشكورة بتوفيرها الدور الأكبر في ظهور هذه النشرة بالشكل المطلوب وفي الوقت المحدد، فلها الشكر الجزيل كما نتوجه بالشكر لكل من ساهم في إعداد وتجهيز هذه النشرة.

نسأل الله العلي القدير أن يوفقنا جميعاً لخدمة هذا الوطن العزيز في ظل القيادة الحكيمة لحضرة صاحب الجلالة السلطان قابوس بن سعيد المعظم حفظه الله ورعاه.

الفصل الأول:

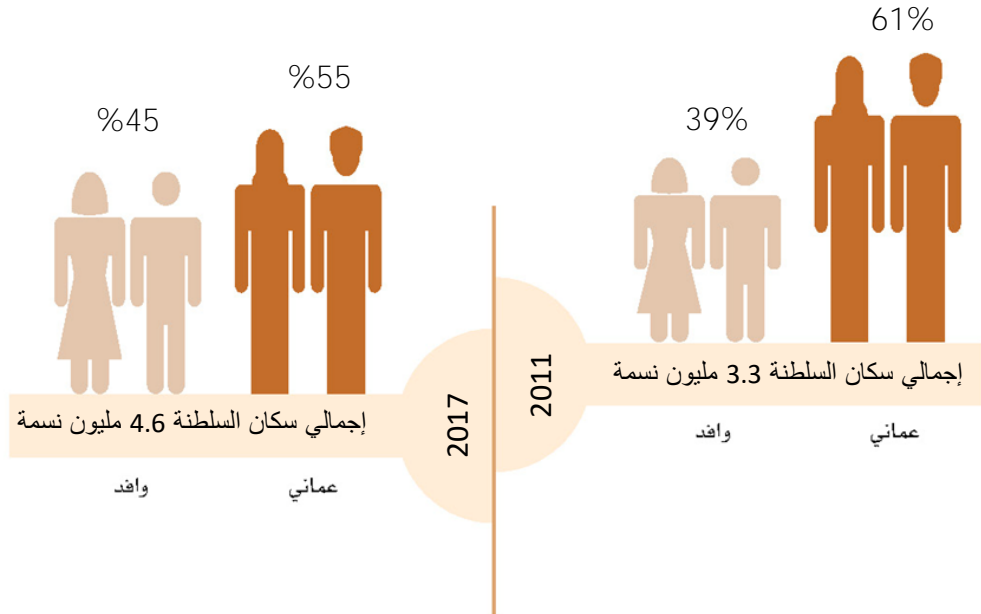
ملاحح حول السكان



سكان السلطنة منتصف عام ٢٠١٧م

• تطور حجم السكان حسب الجنسية

شكل رقم (١): سكان السلطنة منتصف عامي ٢٠١١م و ٢٠١٧م

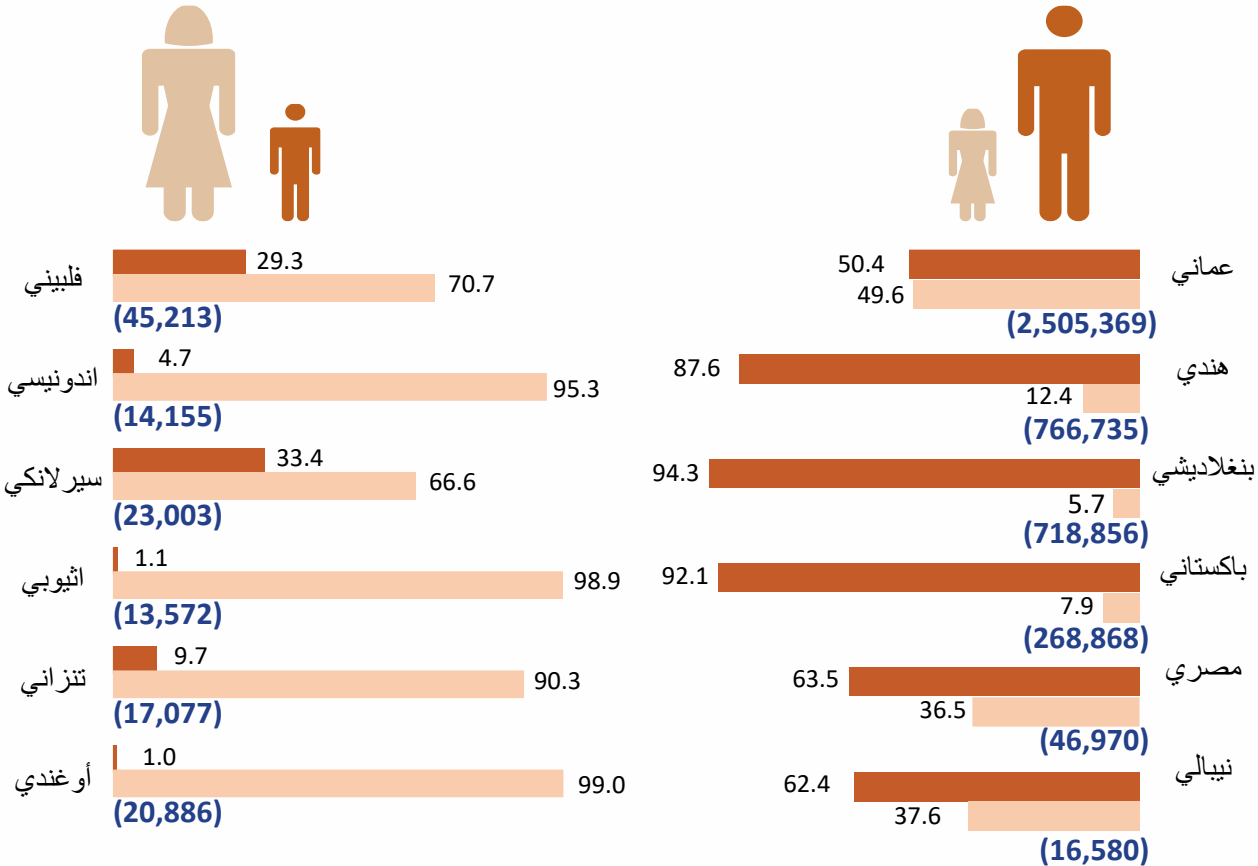


- بلغ إجمالي سكان السلطنة في عام ٢٠١٧م، حوالي (٤.٦) مليون نسمة مرتفعاً بذلك بحوالي (١.٣) مليون نسمة عن عام ٢٠١١م.
- ارتفعت نسبة الوافدين من (٣٩%) عام ٢٠١١م إلى (٤٥.١%) عام ٢٠١٧م.
- بلغ معدل التغير لدى العمانيين حوالي (٢٤.٥%) ولدى الوافدين حوالي (٦٠.٣%) بمقدار (٧٧٢) ألف وافد خلال الفترة (٢٠١١-٢٠١٧م).

• السكان حسب الجنسية والجنس

- بلغت نسبة الذكور من إجمالي سكان السلطنة في عام ٢٠١٧م، حوالي (٦٥%) في حين تشكل الإناث نسبة (٣٥%) من إجمالي السكان، ويشكل الذكور العمانيين (٥٠%) من إجمالي العمانيين.
- يشكل الذكور الوافدون حوالي (٨٤%) من إجمالي الوافدين بالسلطنة لعام ٢٠١٧م.
- ترتفع نسبة النوع عند الوافدين بأكثر من خمس أضعاف عند العمانيين لعام ٢٠١٧م. وذلك بواقع (١٠٢) ذكر لكل ١٠٠ أنثى عند العمانيين مقابل (٥١٥) ذكر لكل ١٠٠ أنثى عند الوافدين.

شكل رقم (٢): السكان حسب الجنسيات والجنس منتصف عام ٢٠١٧م



- تمثل الجنسية الهندية حوالي (٣٧%) من إجمالي الوافدين بالسلطنة تليها الجنسية البنجلاديشية بنسبة (٣٥%)، ثم الجنسية الباكستانية بنسبة (١٣%).
- بلغت نسبة النوع لدى الهنود (٧٠٦) ذكراً لكل ١٠٠ أنثى، و (١٦٤٩) ذكراً لكل ١٠٠ أنثى لدى البنجلاديشيين.

شكل رقم (٣): الساعة السكانية منتصف عام ٢٠١٧م*



12:00 AM
1/7/2017
مسقط

إجمالي السكان 4,559,963 نسمة

السنة	الشهر	اليوم	الساعة	■ ■
77,544	6,462	212	8.9	
68,368	5,697	187	7.8	
17627	1,469	48.3	2.0	
22,670	1,889	62.1	2.6	
612	51	1.7	0.1	
2,940	245	8.1	0.3	
19,451	1,621	53.3	2.2	
27,021	2,252	74.0	3.1	
16,880	1,407	46.2	1.9	
13,779	1,148	37.8	1.6	
13,713	1,143	37.6	1.6	
9,373	781	25.7	1.1	
1,846	154	5.1	0.2	

عمانيون

وافدون

مسقط

ظفار

مسندم

البريمي

الداخلية

شمال الباطنة

جنوب الباطنة

جنوب الشرقية

شمال الشرقية

الظاهرة

الوسطى

* مقدار الزيادة السكانية بين منتصف عامي ٢٠١٦م و ٢٠١٧م وفقاً لوحدة الزمن (ساعة، يوم، شهر، سنة).

- ازداد العمانيون بالسلطنة لعام ٢٠١٧م أكثر من الزيادة عند الوافدين، وذلك بواقع (٧٨) ألف عماني مقابل (٦٨) ألف وافد.

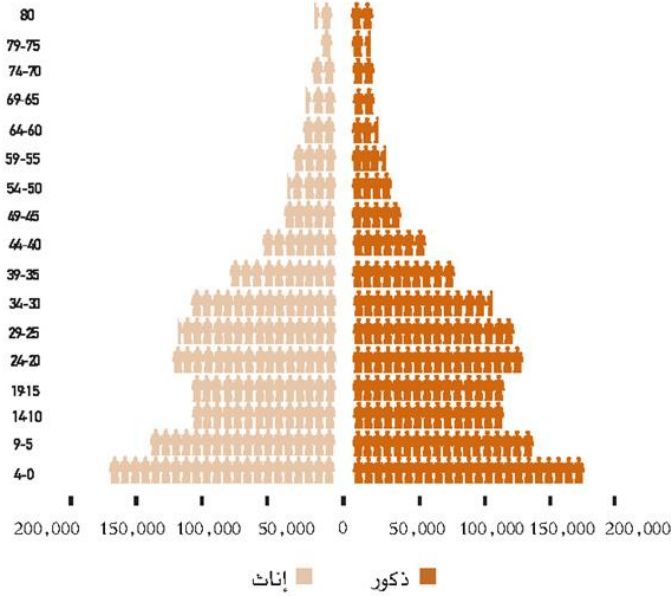
- كل ساعة يزداد سكان السلطنة بواقع (٩) عمانيين مقابل (٨) وافداً.

- محافظة شمال الباطنة هي الأكثر زيادة في عدد السكان بحوالي (٧٤) نسمة يومياً، تليها محافظتا ظفار ثم الداخلية بحوالي (٦٢ و ٥٣) نسمة يومياً.

- محافظتا الوسطى ومسندم الأقل في الزيادة السكانية بحوالي (٥ و ٢) أشخاص يومياً.

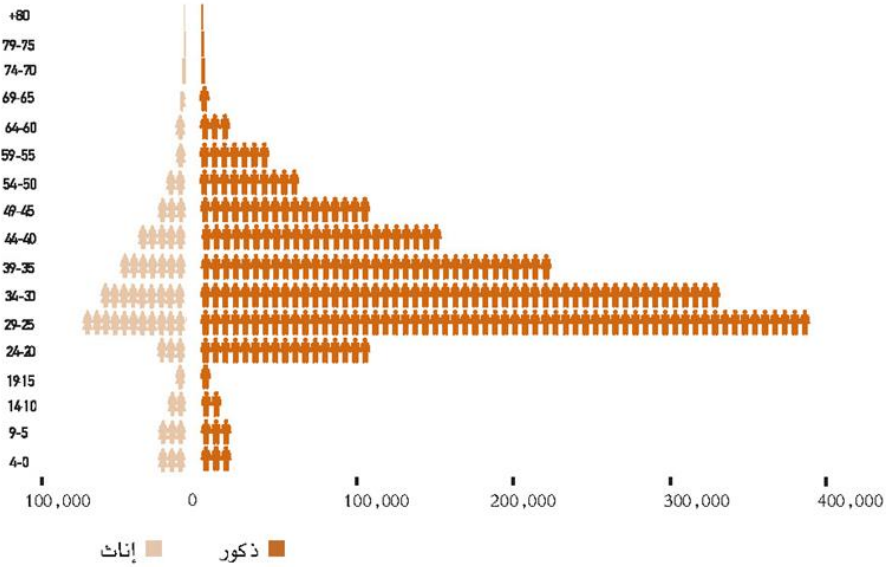
• التركيب العمري للسكان:

شكل رقم (٤): الهرم السكاني للعمانيين منتصف عام ٢٠١٧م



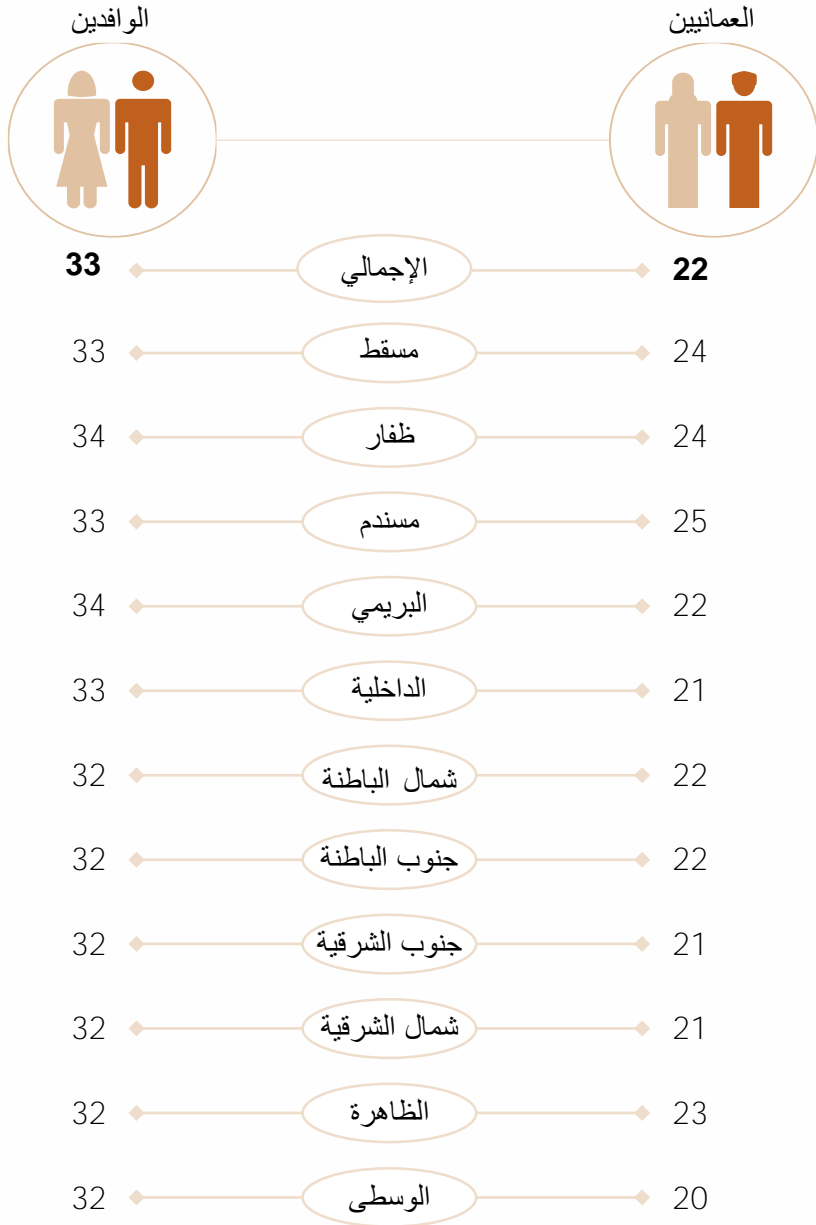
- يتساوى تقريباً توزيع الهرم السكاني للعمانيين حسب النوع عام ٢٠١٧م حيث بلغت نسبة الذكور والإناث (٥٠.٤%) و (٤٩.٦%) على التوالي.
- تمثل فئة الشباب والأطفال (الأقل من ٢٩ سنة) الشريحة الأكبر لدى العمانيين، بحوالي ثلثي السكان العمانيين بنسبة (٦٥%).
- تمثل فئة الأطفال (الأقل من ٥ سنوات) أكبر الفئات حيث بلغت وحدها (١٥%).
- تنخفض نسبة النوع لدى العمانيين في الفئة العمرية (٦٥ سنة فأكثر) لتصل إلى حوالي (٩٦) ذكراً لكل ١٠٠ أنثى، وتتقارب بفارق بسيط في الفئة العمرية (١٥-٦٤) سنة لتصل إلى حوالي (١٠١) ذكر لكل ١٠٠ أنثى.

شكل رقم (٥): الهرم السكاني للوافدين منتصف عام ٢٠١٧م



- أكثر من خمسة أضعاف الوافدين من الذكور؛ حيث بلغت نسبة الوافدين الذكور حوالي (٨٤%) من إجمالي الوافدين بالسلطنة.
- يشكل الوافدون في سن العمل (١٥-٦٤) سنة الشريحة الأكبر للوافدين حيث بلغت (٩٥%) مقابل (٥%) فقط لبقية الفئات.
- لا يشكل كبار السن (٦٥ سنة فأكثر) للوافدين سوى (٠.٤%) فقط عام ٢٠١٧م.
- يتركز الوافدون في الفئة العمرية (٢٥-٣٤) سنة حيث بلغت نسبتها (٤٦%) لعام ٢٠١٧م.
- سجلت نسبة النوع لدى الوافدين ارتفاعاً كبيراً لعام ٢٠١٧م، حيث بلغت حوالي (٥٧٧) ذكراً لكل ١٠٠ أنثى في الفئة العمرية (١٥-٦٤) سنة و حوالي (٢١٩) في الفئة العمرية (٦٥ سنة فأكثر).

شكل رقم (٦): العمر الوسيط للسكان حسب الجنسية والمحافظات منتصف عام ٢٠١٧م



* العمر الوسيط: هو العمر الذي يكون عنده نصف السكان أكبر سناً منه والنصف الآخر أصغر سناً منه.

- بلغ العمر الوسيط عند العمانيين (٢٢) سنة في حين أن العمر الوسيط لدى الوافدين (٣٣) سنة.

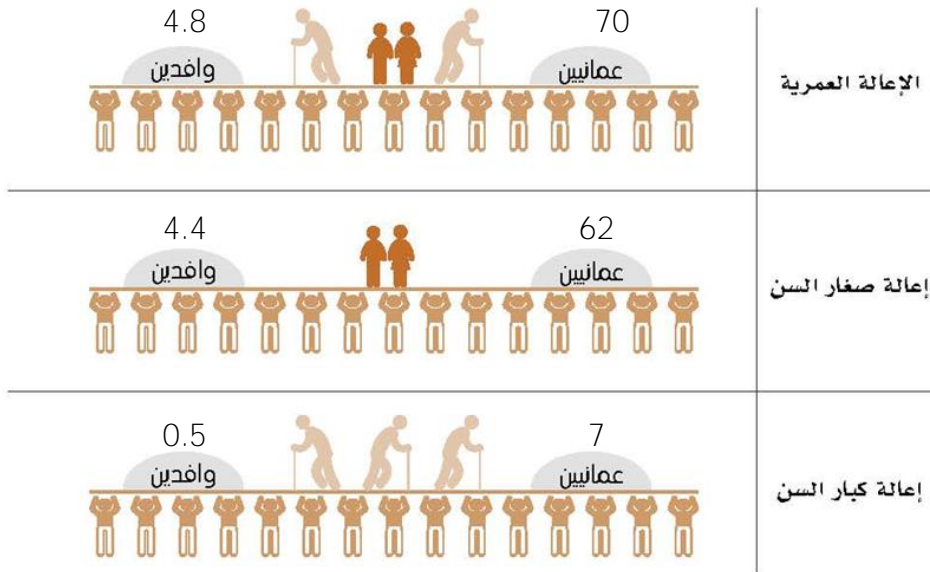
- يرتفع العمر الوسيط لدى العمانيين في محافظة مسندم بواقع (٢٥) سنة تليها محافظتي مسقط وظفار بواقع (٢٤)

سنة لكل منهما، في حين ينخفض العمر الوسيط لدى العمانيين في محافظة الوسطى ليلبلغ (٢٠) سنة.

- يتقارب العمر الوسيط لدى الوافدين بين محافظات السلطنة، حيث كان أعلاها محافظتي ظفار والبريمي بواقع

(٣٤) سنة.

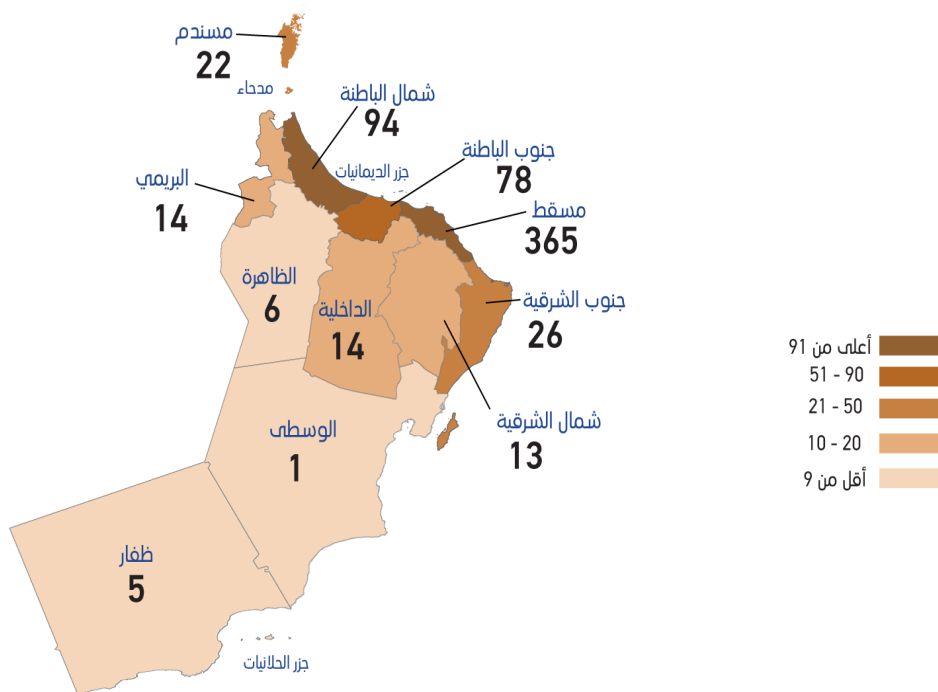
شكل رقم (٧): الإعالة العمرية للعمانيين والوافدين منتصف عام ٢٠١٧م



- بلغ معدل الإعالة العمرية عند العمانيين (٧٠) فرداً معالاً لكل ١٠٠ فرد في سن العمل عام ٢٠١٧م، حيث بلغت إعالة الأطفال العمانيين منها (٦٢) طفلاً معالاً لكل ١٠٠ فرد في سن العمل.
- بشكل عام فإن معدلات الإعالة العمرية للوافدين منخفضة بشكل كبير مقارنة بالعمانيين وذلك لأن الشريحة العظمى من الوافدين هم في سن العمل.
- بلغ معدل الإعالة العمرية عند الوافدين (٤.٨) فرداً معالاً لكل ١٠٠ فرد في سن العمل عام ٢٠١٧م، وإعالة الأطفال الوافدين (٤.٤) طفل معالاً لكل ١٠٠ فرد في سن العمل.
- بالنسبة لكبار السن فإن معدلات إعالتهم منخفضة فقد بلغت عند العمانيين حوالي (٧) معالين من كبار السن لكل ١٠٠ فرد في سن العمل، وتكاد النسبة تنعدم عند الوافدين .

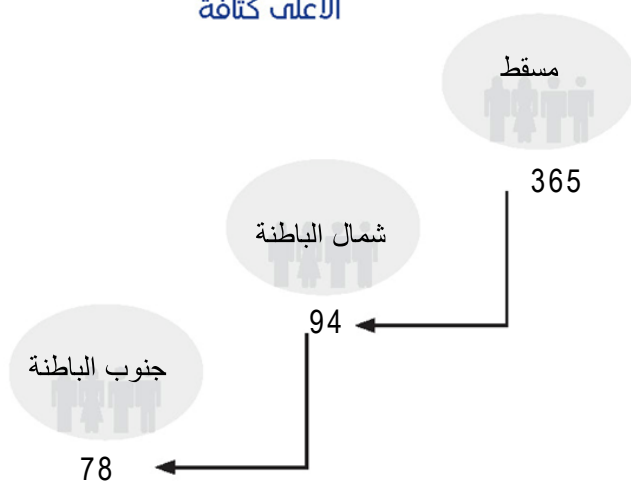
• الكثافة السكانية

شكل رقم (٨): الكثافة السكانية (نسمة/كم^٢) منتصف عام ٢٠١٧ م



لا يعتمد على هذه الخارطة من ناحية الحدود الدولية والإدارية. تعتمد على إحصاءات الإحصاء والاعتمادات لأغراض إحصائية ولذلك فهي ليست دقيقة ولا يجب الاعتماد عليها رسمياً. نطاق وإعداد المحافظات والولايات وضعت من قبل المركز الوطني للإحصاء والمعلومات لأغراض إحصائية ولذلك فهي ليست دقيقة ولا يجب الاعتماد عليها رسمياً.

الأعلى كثافة

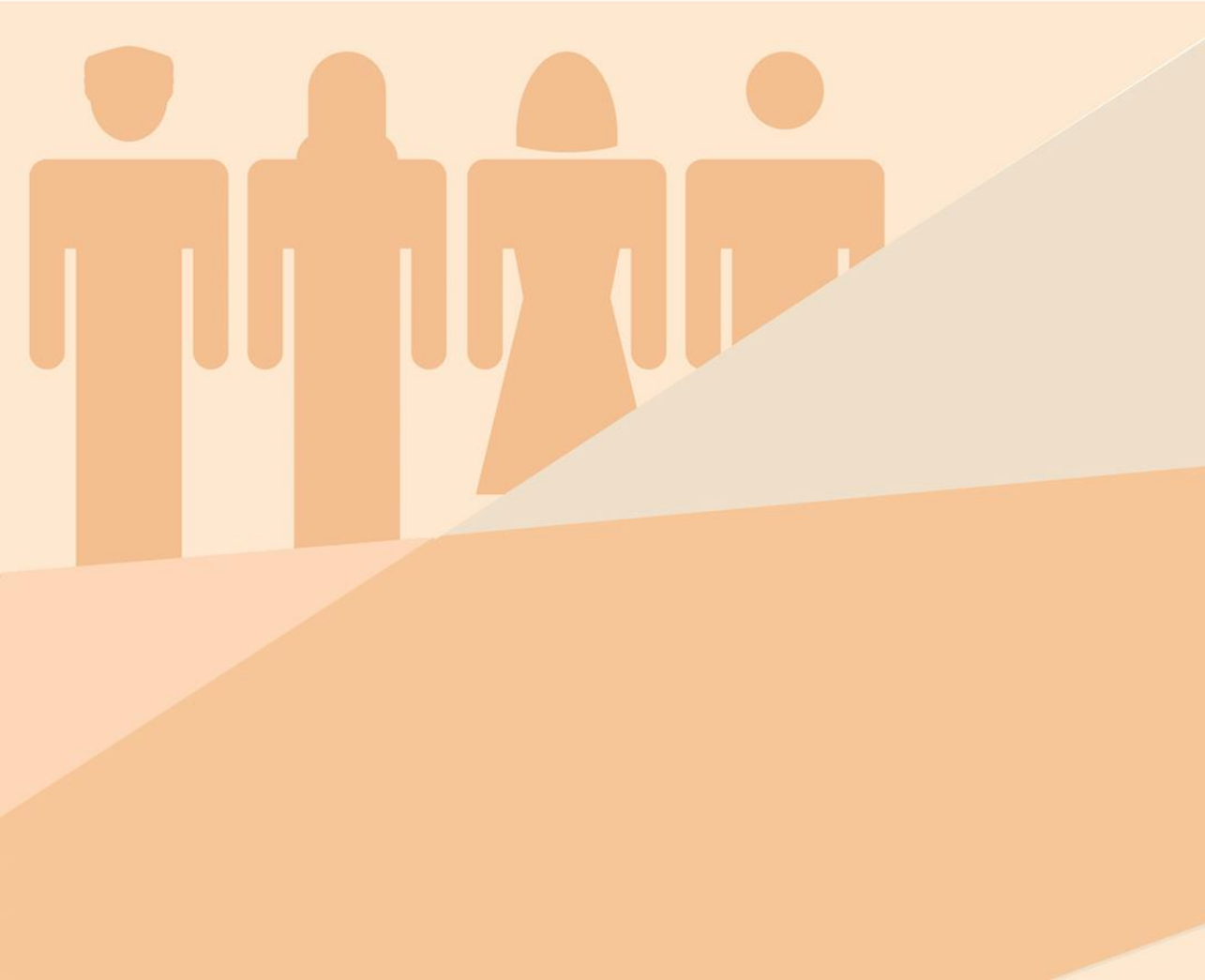


- محافظة مسقط هي الأعلى في الكثافة السكانية، وذلك بحوالي (٣٦٥) نسمة/لكم مربع تلبيها محافظات شمال وجنوب الباطنة ومحافظة جنوب الشرقية وذلك بحوالي (٩٤ و ٧٨ و ٢٦) نسمة/لكم مربع على التوالي.

- تستحوذ محافظتا ظفار والوسطى على حوالي (٥٩%) من مساحة السلطنة، في حين يقطنها حوالي (١١%) من سكان السلطنة، وتبلغ الكثافة السكانية بهما حوالي (٥) أشخاص/لكم مربع.

الفصل الثاني:

الجداول



جدول المحتويات

Table Of Contents

	المحتويات	رقم الصفحة Page No	Contents
١	السكان المسجلون حسب الجنسية ونسبة التغيير على مستوى المحافظات	17	Population registered by nationality and percentage changes at Governorates level
٢	السكان المسجلون حسب الجنسية والجنس والمحافظات	18	Population registered by nationality, sex and Governorates
٣	السكان المسجلون حسب فئات السن والجنسية والجنس	19	Population registered by age groups, nationality and sex
٤	السكان المسجلون حسب الجنسية والجنس والمحافظات والولايات	20	Population registered by nationality, sex, governorates and wilayats
٥	السكان المسجلون حسب فئات السن ونسبة الوافدين	24	Population registered by age groups and Expatriate percentage
٦	السكان العمانيون المسجلون حسب فئات السن والجنس على مستوى المحافظات	25	Omani population registered by age groups and sex at Governorates level
٧	السكان العمانيون المسجلون حسب فئات السن والجنس على مستوى ولايات محافظة مسقط	27	Omani population registered by age groups and sex in Wilayats of Muscat Governorate
٨	السكان العمانيون المسجلون حسب فئات السن والجنس على مستوى ولايات محافظة ظفار	28	Omani population registered by age groups and sex in Wilayats of Dhofar Governorate
٩	السكان العمانيون المسجلون حسب فئات السن والجنس على مستوى ولايات محافظة مسندم	30	Omani population registered by age groups and sex in Wilayats of Musandum Governorate
١٠	السكان العمانيون المسجلون حسب فئات السن والجنس على مستوى ولايات محافظة البريمي	31	Omani population registered by age groups and sex in the Wilayat of Al Buraymi Governorate
١١	السكان العمانيون المسجلون حسب فئات السن والجنس على مستوى ولايات محافظة الداخلية	32	Omani population registered by age groups and sex in the Wilayat of Ad Dakhliyah Governorate
١٢	السكان العمانيون المسجلون حسب فئات السن والجنس على مستوى ولايات محافظة شمال الباطنة	34	Omani population registered by age groups and sex in the Wilayat of North Al Batinah Governorate
١٣	السكان العمانيون المسجلون حسب فئات السن والجنس على مستوى ولايات محافظة جنوب الباطنة	35	Omani population registered by age groups and sex in the Wilayat of South Al Batinah Governorate

جدول المحتويات

Table Of Contents

	المحتويات	رقم الصفحة Page No	Contents
١٤	السكان العمانيون المسجلون حسب فئات السن والجنس على مستوى ولايات محافظة جنوب الشرقية	36	Omani population registered by age groups and sex in the Wilayat of South Ash Sharqiyah Governorate
١٥	السكان العمانيون المسجلون حسب فئات السن والجنس على مستوى ولايات محافظة شمال الشرقية	37	Omani population registered by age groups and sex in the Wilayat of North Ash Sharqiyah Governorate
١٦	السكان العمانيون المسجلون حسب فئات السن والجنس على مستوى ولايات محافظة الظاهرة	38	Omani population registered by age groups and sex in the Wilayat of Adh Dhahira Governorate
١٧	السكان العمانيون المسجلون حسب فئات السن والجنس على مستوى ولايات محافظة الوسطى	39	Omani population registered by age groups and sex in the Wilayat of Al Wusta Governorate
١٨	السكان الوافدون المسجلون حسب فئات السن والجنس على مستوى المحافظات	40	Expatriates population registered by age groups and sex at Governorates level
١٩	السكان الوافدون المسجلون حسب فئات السن والجنس على مستوى ولايات محافظة مسقط	42	Expatriates population registered by age groups and sex in the Wilayat of Muscat Governorate
٢٠	السكان الوافدون المسجلون حسب فئات السن والجنس على مستوى ولايات محافظة ظفار	43	Expatriates population registered by age groups and sex in the Wilayat of Dhofar Governorate
٢١	السكان الوافدون المسجلون حسب فئات السن والجنس على مستوى ولايات محافظة مسندم	45	Expatriates population registered by age groups and sex in the Wilayat of Musandum Governorate
٢٢	السكان الوافدون المسجلون حسب فئات السن والجنس على مستوى ولايات محافظة البريمي	46	Expatriates population registered by age groups and sex in the Wilayat of Al Buraymi Governorate
٢٣	السكان الوافدون المسجلون حسب فئات السن والجنس على مستوى ولايات محافظة الداخلية	47	Expatriates population registered by age groups and sex in the Wilayat of Ad Dakhliyah Governorate
٢٤	السكان الوافدون المسجلون حسب فئات السن والجنس على مستوى ولايات محافظة شمال الباطنة	49	Expatriates population registered by age groups and sex in the Wilayat of North Al Batinah Governorate
٢٥	السكان الوافدون المسجلون حسب فئات السن والجنس على مستوى ولايات محافظة جنوب الباطنة	50	Expatriates population registered by age groups and sex in the Wilayat of South Al Batinah Governorate

جدول المحتويات

Table Of Contents

	Contents	رقم الصفحة Page No	المحتويات	
26	Expatriates population registered by age groups and sex in the Wilayat of South Ash Sharqiyah Governorate	51	السكان الوافدون المسجلون حسب فئات السن والجنس على مستوى ولايات محافظة جنوب الشرقية	٢٦
27	Expatriates population registered by age groups and sex in the Wilayat of North Ash Sharqiyah Governorate	52	السكان الوافدون المسجلون حسب فئات السن والجنس على مستوى ولايات محافظة شمال الشرقية	٢٧
28	Expatriates population registered by age groups and sex in the Wilayat of Adh Dhahira Governorate	53	السكان الوافدون المسجلون حسب فئات السن والجنس على مستوى ولايات محافظة الظاهرة	٢٨
29	Expatriates population registered by age groups and sex in the Wilayat of Al Wusta Governorate	54	السكان الوافدون المسجلون حسب فئات السن والجنس على مستوى ولايات محافظة الوسطى	٢٩

جدول رقم (١) : السكان المسجلون حسب الجنسية ونسبة التغير على مستوى المحافظات

Table No. (1) : Population registered by nationality and percentage changes at Governorates level

منتصف عامي 2016-2017

Governorates	نسبة التغير	Expatriate	وافدين	نسبة التغير	Omani	عمانيين	المحافظات
	Changes %	2017	2016	Changes %	2017	2016	
Total	3.44	2,054,594	1,986,226	3.19	2,505,369	2,427,825	الجملة
Muscat	0.14	930,922	929,583	3.18	528,327	512,039	مسقط
Dhofar	7.01	246,638	230,481	3.19	210,984	204,471	ظفار
Musandam	-1.66	16,094	16,365	3.20	28,477	27,594	مسندم
Al Buraymi	2.16	59,516	58,255	3.16	54,818	53,139	البريمي
Ad - Dakhliyah	8.07	117,487	108,718	3.21	343,712	333,030	الداخلية
Al - Batinah North	4.72	263,837	251,940	3.18	490,332	475,208	شمال الباطنة
Al - Batinah South	6.86	119,198	111,547	3.19	298,649	289,420	جنوب الباطنة
Ash - Sharqiyah South	7.21	111,039	103,576	3.23	201,783	195,467	جنوب الشرقية
Ash - Sharqiyah North	8.50	106,110	97,798	3.22	173,113	167,712	شمال الشرقية
Adh - Dhahirah	8.13	62,463	57,769	3.19	151,308	146,629	الظاهرة
Al - Wusta	5.43	21,290	20,194	3.24	23,866	23,116	الوسطى

جدول رقم (٢) : السكان المسجلون حسب الجنسية والجنس والمحافظة

Table No. (2) : Population registered by nationality, sex and Governorates

منتصف عام 2017 Mid - year

Governorates	الإجمالي Total			وافدين Expatriate			عمانيين Omani			المحافظات
	كلا الجنسين	اناث	ذكور	كلا الجنسين	اناث	ذكور	كلا الجنسين	اناث	ذكور	
	Both Sexes	Female	Male	Both Sexes	Female	Male	Both Sexes	Female	Male	
Total	4,559,963	1,575,559	2,984,404	2,054,594	333,954	1,720,640	2,505,369	1,241,605	1,263,764	الجملة
Muscat	1,459,249	419,936	1,039,313	930,922	161,610	769,312	528,327	258,326	270,001	مسقط
Dhofar	457,622	137,614	320,008	246,638	34,539	212,099	210,984	103,075	107,909	ظفار
Musandam	44,571	15,917	28,654	16,094	2,193	13,901	28,477	13,724	14,753	مسندم
Al Buraymi	114,334	38,202	76,132	59,516	11,870	47,646	54,818	26,332	28,486	البريمي
Ad - Dakhliyah	461,199	192,486	268,713	117,487	20,047	97,440	343,712	172,439	171,273	الداخلية
Al - Batinah North	754,169	285,274	468,895	263,837	43,035	220,802	490,332	242,239	248,093	شمال الباطنة
Al - Batinah South	417,847	169,670	248,177	119,198	20,116	99,082	298,649	149,554	149,095	جنوب الباطنة
Ash - Sharqiyah South	312,822	118,128	194,694	111,039	17,136	93,903	201,783	100,992	100,791	جنوب الشرقية
Ash - Sharqiyah North	279,223	99,822	179,401	106,110	12,176	93,934	173,113	87,646	85,467	شمال الشرقية
Adh - Dhahirah	213,771	85,327	128,444	62,463	9,753	52,710	151,308	75,574	75,734	الظاهرة
Al - Wusta	45,156	13,183	31,973	21,290	1,479	19,811	23,866	11,704	12,162	الوسطى

جدول رقم (٣) : السكان المسجلون حسب فئات السن والجنسية والجنس

Table No. (3) : Population registered by age groups, nationality and sex

منتصف عام 2017 Mid - year

Age Groups	الجملة			Expatriate			Omani			فئات السن
	Total			الوافدون			العُمانيون			
	كلا الجنسين Both Sexes	اناث Female	ذكور Male	كلا الجنسين Both Sexes	اناث Female	ذكور Male	كلا الجنسين Both Sexes	اناث Female	ذكور Male	
Total	4,559,963	1,575,559	2,984,404	2,054,594	333,954	1,720,640	2,505,369	1,241,605	1,263,764	الجملة
4 - 0	415,791	203,755	212,036	31,483	15,447	16,036	384,308	188,308	196,000	4 - 0
9 - 5	335,194	164,646	170,548	29,664	14,411	15,253	305,530	150,235	155,295	9 - 5
14 - 10	256,730	125,870	130,860	24,749	11,848	12,901	231,981	114,022	117,959	14 - 10
19 - 15	234,879	115,104	119,775	18,132	8,532	9,600	216,747	106,572	110,175	19 - 15
24 - 20	402,377	141,427	260,950	163,578	24,195	139,383	238,799	117,232	121,567	24 - 20
29 - 25	727,009	187,025	539,984	481,354	65,762	415,592	245,655	121,263	124,392	29 - 25
34 - 30	682,507	177,145	505,362	455,716	64,656	391,060	226,791	112,489	114,302	34 - 30
39 - 35	499,408	136,572	362,836	320,719	47,350	273,369	178,689	89,222	89,467	39 - 35
44 - 40	331,047	94,160	236,887	209,374	33,975	175,399	121,673	60,185	61,488	44 - 40
49 - 45	228,738	61,501	167,237	147,035	21,411	125,624	81,703	40,090	41,613	49 - 45
54 - 50	152,741	46,323	106,418	87,413	13,135	74,278	65,328	33,188	32,140	54 - 50
59 - 55	111,329	37,972	73,357	52,988	7,322	45,666	58,341	30,650	27,691	59 - 55
64 - 60	66,416	26,712	39,704	23,449	3,106	20,343	42,967	23,606	19,361	64 - 60
69 - 65	39,565	19,163	20,402	6,005	1,424	4,581	33,560	17,739	15,821	69 - 65
74 - 70	27,629	14,111	13,518	1,766	686	1,080	25,863	13,425	12,438	74 - 70
79 - 75	21,611	10,794	10,817	656	355	301	20,955	10,439	10,516	79 - 75
80+	26,992	13,279	13,713	513	339	174	26,479	12,940	13,539	80+

جدول رقم (٤) : السكان المسجلون حسب الجنسية والجنس والمحافظة والولايات

Table No. (4) : Population registered by nationality, sex, governorates and wilayats

منتصف عام 2017 Mid - year

Governorates	الإجمالي Total			وافدين Expatriate			عمانيين Omani			المحافظات
	كلا الجنسين Both Sexes	اناث Female	ذكور Male	كلا الجنسين Both Sexes	اناث Female	ذكور Male	كلا الجنسين Both Sexes	اناث Female	ذكور Male	
Total Omani Governorates	4,559,963	1,575,559	2,984,404	2,054,594	333,954	1,720,640	2,505,369	1,241,605	1,263,764	إجمالي محافظات السلطنة
Muscat Governorates	1,459,249	419,936	1,039,313	930,922	161,610	769,312	528,327	258,326	270,001	محافظة مسقط
Muscat	290,873	73,438	217,435	265,901	61,118	204,783	24,972	12,320	12,652	مسقط
Mutrah	237,731	55,931	181,800	175,505	26,724	148,781	62,226	29,207	33,019	مطرح
Al Amrat	75,943	33,511	42,432	16,545	3,966	12,579	59,398	29,545	29,853	العامرات
Bawshar	394,631	78,513	316,118	299,238	32,166	267,072	95,393	46,347	49,046	بوشر
As Seeb	404,279	152,983	251,296	165,248	36,308	128,940	239,031	116,675	122,356	السيب
Qurayyat	55,792	25,560	30,232	8,485	1,328	7,157	47,307	24,232	23,075	قريات
Dhofar Governorates	457,622	137,614	320,008	246,638	34,539	212,099	210,984	103,075	107,909	محافظة ظفار
Salalah	374,582	101,513	273,069	235,565	33,527	202,038	139,017	67,986	71,031	صلالة
Taqah	20,876	9,982	10,894	915	111	804	19,961	9,871	10,090	طاققة
Mirbat	16,307	7,377	8,930	1,558	136	1,422	14,749	7,241	7,508	مرباط
Rakhyut	5,049	2,446	2,603	107	13	94	4,942	2,433	2,509	رخيوت
Thumrayt	16,966	5,315	11,651	7,173	581	6,592	9,793	4,734	5,059	ثمريت
Dalkut	2,988	1,423	1,565	46	17	29	2,942	1,406	1,536	ضلكوت
Al Mazuynah	9,261	4,339	4,922	259	63	196	9,002	4,276	4,726	المزيونة
Muqshin	857	409	448	30	8	22	827	401	426	مقشن
Shalim wa juzur al Hallniyat	4,792	1,922	2,870	901	64	837	3,891	1,858	2,033	شليم وجزر الحالنديات
Sadh	5,944	2,888	3,056	84	19	65	5,860	2,869	2,991	سحد

تابع - continue

جدول رقم (٤) : السكان المسجلون حسب الجنسية والجنس والمحافظة والولايات

Table No. (4) : Population registered by nationality, sex, governorates and wilayats

منتصف عام 2017 Mid - year

Governorates	الإجمالي			Expatriate			Omani			المحافظات
	كلا الجنسين			كلا الجنسين			كلا الجنسين			
	Both Sexes	اناث Female	ذكور Male	Both Sexes	اناث Female	ذكور Male	Both Sexes	اناث Female	ذكور Male	
Musandum Governorate	44,571	15,917	28,654	16,094	2,193	13,901	28,477	13,724	14,753	محافظة مسندم
Khasab	27,606	10,094	17,512	9,611	1,426	8,185	17,995	8,668	9,327	خصب
Daba	9,856	2,992	6,864	4,559	445	4,114	5,297	2,547	2,750	دبا
Bukha	3,794	1,548	2,246	1,082	234	848	2,712	1,314	1,398	بخاء
Madha	3,315	1,283	2,032	842	88	754	2,473	1,195	1,278	مدحاء
Al Buraymi Governorate	114,334	38,202	76,132	59,516	11,870	47,646	54,818	26,332	28,486	محافظة البريمي
Al Buraymi	106,786	35,099	71,687	58,335	11,776	46,559	48,451	23,323	25,128	البريمي
Mahdah	6,779	2,911	3,868	801	83	718	5,978	2,828	3,150	محضة
As Sunaynah	769	192	577	380	11	369	389	181	208	السنينة
Ad Dakhliya Governorate	461,199	192,486	268,713	117,487	20,047	97,440	343,712	172,439	171,273	محافظة الداخلية
Nizwa	123,396	49,136	74,260	39,852	7,462	32,390	83,544	41,674	41,870	نزوى
Bahla	87,269	37,098	50,171	20,344	3,303	17,041	66,925	33,795	33,130	بهلاء
Manah	22,077	8,968	13,109	5,734	658	5,076	16,343	8,310	8,033	منح
Al Hamra	26,236	12,227	14,009	3,089	555	2,534	23,147	11,672	11,475	الحمراء
Adam	27,709	10,508	17,201	9,194	1,147	8,047	18,515	9,361	9,154	ادم
Izki	59,386	25,099	34,287	13,158	1,728	11,430	46,228	23,371	22,857	ازكي
Samail	80,471	34,005	46,466	18,955	3,672	15,283	61,516	30,333	31,183	سمائل
BidBid	34,655	15,445	19,210	7,161	1,522	5,639	27,494	13,923	13,571	بيدب

تابع - continue

جدول رقم (٤) : السكان المسجلون حسب الجنسية والجنس والمحافظات والولايات

Table No. (4) : Population registered by nationality, sex, governorates and wilayats

منتصف عام 2017 Mid - year

Governorates	Total			Expatriate			Omani			المحافظات
	الإجمالي		ذكور	وافدين		عمانيين				
	كلا الجنسين	اثاث		كلا الجنسين	اثاث	كلا الجنسين	اثاث			
	Both Sexes	Female	Male	Both Sexes	Female	Male	Both Sexes	Female	Male	
North Al Batinah Governorate	754,169	285,274	468,895	263,837	43,035	220,802	490,332	242,239	248,093	محافظة شمال الباطنة
Sohar	231,102	76,684	154,418	112,949	18,572	94,377	118,153	58,112	60,041	صحار
Shinas	74,874	31,385	43,489	18,891	4,082	14,809	55,983	27,303	28,680	شناص
Liwa	47,926	18,719	29,207	15,336	2,449	12,887	32,590	16,270	16,320	لوى
Saham	147,775	57,943	89,832	43,893	6,560	37,333	103,882	51,383	52,499	صحم
Al khaburah	73,303	31,459	41,844	14,662	2,567	12,095	58,641	28,892	29,749	الخابورة
As Suwayq	179,189	69,084	110,105	58,106	8,805	49,301	121,083	60,279	60,804	السويق
South Al Batinah Governorate	417,847	169,670	248,177	119,198	20,116	99,082	298,649	149,554	149,095	محافظة جنوب الباطنة
Al Rustaq	121,587	51,231	70,356	30,429	5,169	25,260	91,158	46,062	45,096	الرسنق
Al Awabi	16,703	7,461	9,242	2,675	412	2,263	14,028	7,049	6,979	العوابي
Nakhal	26,033	11,485	14,548	4,688	710	3,978	21,345	10,775	10,570	نخل
Wadi Al maawil	17,301	7,684	9,617	2,821	355	2,466	14,480	7,329	7,151	وادي المعاول
Barka	146,596	53,318	93,278	57,250	9,323	47,927	89,346	43,995	45,351	بركاء
Al Musanah	89,627	38,491	51,136	21,335	4,147	17,188	68,292	34,344	33,948	المصنعة
South Ash Sharqiyah Governorate	312,822	118,128	194,694	111,039	17,136	93,903	201,783	100,992	100,791	محافظة جنوب الشرقية
Sur	121,088	44,783	76,305	52,837	10,499	42,338	68,251	34,284	33,967	صور
Al Kamil wa al Wafi	33,341	13,293	20,048	9,431	931	8,500	23,910	12,362	11,548	الكامل والوافي
Jaalan bani bu Hasan	42,168	17,504	24,664	8,773	974	7,799	33,395	16,530	16,865	جعلان بني بو حسن
Jaalan bani bu Ali	100,506	37,343	63,163	33,237	3,979	29,258	67,269	33,364	33,905	جعلان بني بو علي
Masirah	15,719	5,205	10,514	6,761	753	6,008	8,958	4,452	4,506	مصيرة

تابع - continue

جدول رقم (٤) : السكان المسجلون حسب الجنسية والجنس والمحافظات والولايات

Table No. (4) : Population registered by nationality, sex, governorates and wilayats

منتصف عام 2017 Mid - year

Governorates	الإجمالي Total			Expatriate			عمانيين Omani			المحافظات
	كلا الجنسين Both Sexes	اناث Female	ذكور Male	كلا الجنسين Both Sexes	اناث Female	ذكور Male	كلا الجنسين Both Sexes	اناث Female	ذكور Male	
North Ash Sharqiyah Governorate	279,223	99,822	179,401	106,110	12,176	93,934	173,113	87,646	85,467	محافظة شمال الشرقية
Ibra	57,561	17,263	40,298	30,722	4,058	26,664	26,839	13,205	13,634	ابراء
Al Mudaybi	117,691	43,198	74,493	43,270	5,150	38,120	74,421	38,048	36,373	المضيبي
Bidiyah	40,812	12,402	28,410	19,333	1,527	17,806	21,479	10,875	10,604	بديّة
Al Qabil	23,824	9,311	14,513	6,457	712	5,745	17,367	8,599	8,768	القابل
Wadi bani Khalid	12,518	5,573	6,945	1,887	222	1,665	10,631	5,351	5,280	وادي بني خالد
Dima wa at Taiyyin	26,817	12,075	14,742	4,441	507	3,934	22,376	11,568	10,808	دماء والطائيين
Adh Dhahira Governorate	213,771	85,327	128,444	62,463	9,753	52,710	151,308	75,574	75,734	محافظة الظاهرة
Ibri	165,354	64,792	100,562	51,955	8,286	43,669	113,399	56,506	56,893	عبري
Yanqul	26,044	10,612	15,432	6,301	805	5,496	19,743	9,807	9,936	ينقل
Dank	22,373	9,923	12,450	4,207	662	3,545	18,166	9,261	8,905	ضنك
Al Wusta Governorate	45,156	13,183	31,973	21,290	1,479	19,811	23,866	11,704	12,162	محافظة الوسطى
Hayma	10,481	2,132	8,349	8,027	936	7,091	2,454	1,196	1,258	هيماء
Muhut	17,186	6,528	10,658	4,169	142	4,027	13,017	6,386	6,631	محوت
Ad Duqm	11,269	2,635	8,634	6,521	315	6,206	4,748	2,320	2,428	الدقم
Al Jazer	6,220	1,888	4,332	2,573	86	2,487	3,647	1,802	1,845	الجازر

جدول رقم (٥) : السكان المسجلون حسب فئات السن ونسبة الوافدون

Table No. (5) : Population registered by age groups and Expatriate percentage

منتصف عام 2017 Mid - year 2017

Age Groups	نسبة الوافدون percentage of Expatriate	الوافدون Expatriate	جملة السكان Total Population	فئات السن
Total	45.1	2,054,594	4,559,963	الجملة
4 - 0	7.6	31,483	415,791	4 - 0
9 - 5	8.8	29,664	335,194	9 - 5
14 - 10	9.6	24,749	256,730	14 - 10
19 - 15	7.7	18,132	234,879	19 - 15
24 - 20	40.7	163,578	402,377	24 - 20
29 - 25	66.2	481,354	727,009	29 - 25
34 - 30	66.8	455,716	682,507	34 - 30
39 - 35	64.2	320,719	499,408	39 - 35
44 - 40	63.2	209,374	331,047	44 - 40
49 - 45	64.3	147,035	228,738	49 - 45
54 - 50	57.2	87,413	152,741	54 - 50
59 - 55	47.6	52,988	111,329	59 - 55
64 - 60	35.3	23,449	66,416	64 - 60
69 - 65	15.2	6,005	39,565	69 - 65
74 - 70	6.4	1,766	27,629	74 - 70
79 - 75	3.0	656	21,611	79 - 75
80+	1.9	513	26,992	80+

جدول رقم (٦) : السكان العمانيون المسجلون حسب فئات السن والجنس على مستوى المحافظات

Table No. (6) : Omani population registered by age groups and sex at Governorates level

منتصف عام 2017

Age Groups	شمال الباطنة		الداخلية		البريمي		مسندم		ظفار		مسقط		فئات السن
	Al - Batinah North		Ad -Dakhliyah		Al - Buraymi		Musandam		Dhofar		Muscat		
	اناث	ذكور	اناث	ذكور	اناث	ذكور	اناث	ذكور	اناث	ذكور	اناث	ذكور	
	Female	Male	Female	Male	Female	Male	Female	Male	Female	Male	Female	Male	
Total	242,239	248,093	172,439	171,273	26,332	28,486	13,724	14,753	103,075	107,909	258,326	270,001	الجملة
4 - 0	37,288	38,480	27,841	29,496	3,944	4,251	1,862	1,975	14,410	15,393	37,043	38,430	4 - 0
9 - 5	27,644	28,455	22,799	23,244	3,269	3,459	1,487	1,477	11,772	12,554	29,601	30,713	9 - 5
14 - 10	22,542	23,248	16,096	16,822	2,565	2,620	1,074	1,158	9,047	9,517	21,079	21,800	14 - 10
19 - 15	22,609	23,233	15,025	14,984	2,288	2,512	1,092	1,169	8,270	8,602	19,642	21,068	19 - 15
24 - 20	24,117	25,464	16,260	15,452	2,549	2,856	1,314	1,407	10,135	10,596	23,682	26,959	24 - 20
29 - 25	24,385	25,692	16,140	15,823	2,677	2,928	1,465	1,685	11,239	11,573	25,498	27,635	29 - 25
34 - 30	21,253	22,096	15,218	14,940	2,494	2,718	1,255	1,490	9,966	10,878	25,505	27,241	34 - 30
39 - 35	16,413	16,294	11,519	11,852	1,874	1,956	966	969	6,928	7,822	22,657	22,846	39 - 35
44 - 40	10,664	11,110	7,523	7,079	1,237	1,498	612	715	5,091	5,322	15,857	16,904	44 - 40
49 - 45	7,458	7,346	5,185	4,939	858	885	410	455	3,617	4,068	9,676	11,190	49 - 45
54 - 50	6,539	6,008	4,166	3,702	682	712	403	390	3,090	3,425	7,215	7,705	54 - 50
59 - 55	6,098	5,374	3,939	3,548	620	757	492	489	2,616	2,439	6,314	6,073	59 - 55
64 - 60	4,490	3,882	3,382	2,572	404	424	415	370	2,098	1,670	4,572	3,825	64 - 60
69 - 65	3,500	3,203	2,335	2,073	315	294	306	361	1,562	1,397	3,369	2,703	69 - 65
74 - 70	2,507	2,709	1,749	1,602	226	199	222	236	1,249	851	2,591	1,938	74 - 70
79 - 75	2,047	2,578	1,440	1,358	172	176	207	208	907	713	1,917	1,436	79 - 75
80+	2,685	2,921	1,822	1,787	158	241	142	199	1,078	1,089	2,108	1,535	80+

تابع - continue

جدول رقم (٦) : السكان العمانيون المسجلون حسب فئات السن والجنس على مستوى المحافظات

Table No. (6) : Omani population registered by age groups and sex at Governorates level

منتصف عام 2017 Mid - year

Age Groups	الجملة			الوسطى		الظاهرة		شمال الشرقية		جنوب الشرقية		جنوب الباطنة		فئات السن
	Total			Al - Wusta		Adh - Dhahirah		Ash - Sharqiyah North		Ash - Sharqiyah South		Al - Batinah South		
	كلا الجنسين	اناث	ذكور	اناث	ذكور	اناث	ذكور	اناث	ذكور	اناث	ذكور	اناث	ذكور	
	Both Sexes	Female	Male	Female	Male	Female	Male	Female	Male	Female	Male	Female	Male	
Total	2,505,369	1,241,605	1,263,764	11,704	12,162	75,574	75,734	87,646	85,467	100,992	100,791	149,554	149,095	الجملة
4 - 0	384,308	188,308	196,000	1,832	1,937	10,825	11,258	13,930	14,389	16,837	17,328	22,496	23,063	4 - 0
9 - 5	305,530	150,235	155,295	1,579	1,687	8,845	9,293	11,678	11,989	13,213	13,634	18,348	18,790	9 - 5
14 - 10	231,981	114,022	117,959	1,261	1,322	7,134	7,173	8,598	9,000	9,742	10,058	14,884	15,241	14 - 10
19 - 15	216,747	106,572	110,175	1,136	1,148	6,476	6,854	7,593	7,889	8,492	8,616	13,949	14,100	19 - 15
24 - 20	238,799	117,232	121,567	1,215	1,206	6,933	7,069	7,859	7,575	8,820	8,596	14,348	14,387	24 - 20
29 - 25	245,655	121,263	124,392	974	1,055	7,630	7,637	7,901	7,161	9,113	9,189	14,241	14,014	29 - 25
34 - 30	226,791	112,489	114,302	753	749	7,392	6,910	7,231	6,621	8,535	8,197	12,887	12,462	34 - 30
39 - 35	178,689	89,222	89,467	684	589	5,297	5,294	5,720	5,045	6,929	6,513	10,235	10,287	39 - 35
44 - 40	121,673	60,185	61,488	570	537	3,480	3,680	3,966	3,588	4,428	4,645	6,757	6,410	44 - 40
49 - 45	81,703	40,090	41,613	338	358	2,018	2,275	2,729	2,461	3,057	3,112	4,744	4,524	49 - 45
54 - 50	65,328	33,188	32,140	283	329	2,085	1,903	2,255	1,994	2,669	2,430	3,801	3,542	54 - 50
59 - 55	58,341	30,650	27,691	249	321	1,901	1,772	2,210	1,867	2,593	2,176	3,618	2,875	59 - 55
64 - 60	42,967	23,606	19,361	228	213	1,655	1,170	1,702	1,323	2,010	1,669	2,650	2,243	64 - 60
69 - 65	33,560	17,739	15,821	170	215	1,275	1,048	1,305	1,249	1,529	1,308	2,073	1,970	69 - 65
74 - 70	25,863	13,425	12,438	158	168	896	827	1,074	1,170	1,114	1,085	1,639	1,653	74 - 70
79 - 75	20,955	10,439	10,516	110	123	761	712	781	753	858	979	1,239	1,480	79 - 75
80+	26,479	12,940	13,539	164	205	971	859	1,114	1,393	1,053	1,256	1,645	2,054	80+

جدول رقم (٧) : السكان العمانيون المسجلون حسب فئات السن والجنس على مستوى ولايات محافظة مسقط

Table No. (7) : Omani population registered by age groups and sex in Wilayats of Muscat Governorate

منتصف عام 2017 Mid - year

Age Groups	الجملة			قرريات		السبب		بوشر		العامرات		مطرح		مسقط		فئات السن
	Total			Qurayyat		As Seeb		Bawshar		Al Amrat		Mutrah		Muscat		
	كلا الجنسين	اناث	ذكور	اناث	ذكور	اناث	ذكور	اناث	ذكور	اناث	ذكور	اناث	ذكور	اناث	ذكور	
	Both Sexes	Female	Male	Female	Male	Female	Male	Female	Male	Female	Male	Female	Male	Female	Male	
Total	528,327	258,326	270,001	24,232	23,075	116,675	122,356	46,347	49,046	29,545	29,853	29,207	33,019	12,320	12,652	الجملة
4 - 0	75,473	37,043	38,430	3,461	3,569	17,267	17,963	6,269	6,573	4,256	4,584	4,044	4,047	1,746	1,694	4 - 0
9 - 5	60,314	29,601	30,713	2,744	2,921	14,008	14,423	5,232	5,413	3,537	3,674	2,839	3,099	1,241	1,183	9 - 5
14 - 10	42,879	21,079	21,800	2,273	2,334	9,828	10,258	3,638	3,805	2,484	2,447	1,900	2,033	956	923	14 - 10
19 - 15	40,710	19,642	21,068	2,085	2,179	9,036	9,963	3,390	3,472	2,238	2,240	1,975	2,180	918	1,034	19 - 15
24 - 20	50,641	23,682	26,959	2,232	2,087	10,711	12,892	4,269	4,818	2,605	2,594	2,745	3,235	1,120	1,333	24 - 20
29 - 25	53,133	25,498	27,635	2,275	2,187	11,364	12,011	4,535	5,095	2,925	2,936	3,111	3,966	1,288	1,440	29 - 25
34 - 30	52,746	25,505	27,241	2,089	1,876	11,524	11,632	4,380	4,883	3,102	3,182	3,159	4,179	1,251	1,489	34 - 30
39 - 35	45,503	22,657	22,846	1,756	1,522	10,207	10,117	4,356	4,310	2,622	2,612	2,633	3,166	1,083	1,119	39 - 35
44 - 40	32,761	15,857	16,904	1,275	1,010	7,233	7,884	3,177	3,377	1,663	1,810	1,772	2,119	737	704	44 - 40
49 - 45	20,866	9,676	11,190	814	799	4,329	5,156	1,955	2,383	1,036	1,050	1,161	1,342	381	460	49 - 45
54 - 50	14,920	7,215	7,705	629	575	3,062	3,348	1,378	1,735	810	755	982	963	354	329	54 - 50
59 - 55	12,387	6,314	6,073	612	518	2,508	2,427	1,209	1,350	687	682	907	820	391	276	59 - 55
64 - 60	8,397	4,572	3,825	510	378	1,844	1,503	784	704	511	422	650	620	273	198	64 - 60
69 - 65	6,072	3,369	2,703	435	313	1,312	1,100	588	443	356	281	480	423	198	143	69 - 65
74 - 70	4,529	2,591	1,938	343	288	1,009	722	417	245	310	227	341	328	171	128	74 - 70
79 - 75	3,353	1,917	1,436	304	240	689	459	361	240	224	153	246	255	93	89	79 - 75
80+	3,643	2,108	1,535	395	279	744	498	409	200	179	204	262	244	119	110	80+

جدول رقم (٨) : السكان العمانيون المسجلون حسب فئات السن والجنس على مستوى ولايات محافظة ظفار

Table No. (8) : Omani population registered by age groups and sex in Wilayats of Dhofar Governorate

منتصف عام 2017 Mid - year

Age Groups	ثمرية Thumrayt		رخية Rakhyut		مرباط Mirbat		طاقه Taqah		صلالة Salalah		فئات السن
	اناث Female	ذكور Male	اناث Female	ذكور Male	اناث Female	ذكور Male	اناث Female	ذكور Male	اناث Female	ذكور Male	
Total	4,734	5,059	2,433	2,509	7,241	7,508	9,871	10,090	67,986	71,031	الجملة
4 - 0	840	965	335	323	846	928	1,272	1,341	9,422	9,887	4 - 0
9 - 5	667	721	301	316	726	815	1,060	1,124	7,617	7,998	9 - 5
14 - 10	413	485	251	236	622	669	861	913	5,816	6,011	14 - 10
19 - 15	400	410	221	214	601	606	860	865	5,211	5,539	19 - 15
24 - 20	390	438	236	257	763	781	1,055	1,010	6,583	7,012	24 - 20
29 - 25	483	485	229	275	850	904	1,067	1,185	7,514	7,564	29 - 25
34 - 30	396	457	141	198	685	760	912	977	7,145	7,679	34 - 30
39 - 35	257	263	130	140	397	437	517	639	5,053	5,739	39 - 35
44 - 40	205	194	155	127	330	351	426	434	3,456	3,683	44 - 40
49 - 45	135	162	96	102	318	271	396	366	2,281	2,738	49 - 45
54 - 50	106	110	68	86	236	272	364	356	2,027	2,184	54 - 50
59 - 55	91	83	63	65	218	204	297	214	1,681	1,602	59 - 55
64 - 60	66	50	67	48	207	146	206	192	1,337	1,037	64 - 60
69 - 65	60	72	60	36	162	123	187	167	945	813	69 - 65
74 - 70	67	48	41	20	105	63	169	97	755	530	74 - 70
79 - 75	65	45	25	19	93	53	127	101	487	419	79 - 75
80+	93	71	14	47	82	125	95	109	656	596	80+

تابع - continue

جدول رقم (٨) : السكان العمانيون المسجلون حسب فئات السن والجنس على مستوى ولايات محافظة ظفار

Table No. (8) : Omani population registered by age groups and sex in Wilayats of Dhofar Governorate
منتصف عام 2017 Mid - year 2017

Age Groups	الجملة			سدح		شليم وجزر الحلاتيات		مقشن		المزبونة		ضلكوت		فئات السن
	Total			Sadh		Shalim wa juzur al Hallniyat		Muqshin		Al Mazuynah		Dalkut		
	كلا الجنسين	اناث	ذكور	اناث	ذكور	اناث	ذكور	اناث	ذكور	اناث	ذكور	اناث	ذكور	
	Both Sexes	Female	Male	Female	Male	Female	Male	Female	Male	Female	Male	Female	Male	
Total	210,984	103,075	107,909	2,869	2,991	1,858	2,033	401	426	4,276	4,726	1,406	1,536	الجملة
4 - 0	29,803	14,410	15,393	385	427	280	332	61	63	749	894	220	233	4 - 0
9 - 5	24,326	11,772	12,554	314	335	260	288	52	56	616	750	159	151	9 - 5
14 - 10	18,564	9,047	9,517	256	272	197	203	34	42	472	522	125	164	14 - 10
19 - 15	16,872	8,270	8,602	236	261	174	163	28	34	417	381	122	129	19 - 15
24 - 20	20,731	10,135	10,596	311	326	187	180	41	44	417	400	152	148	24 - 20
29 - 25	22,812	11,239	11,573	347	341	218	192	38	54	335	406	158	167	29 - 25
34 - 30	20,844	9,966	10,878	223	274	118	141	34	37	223	230	89	125	34 - 30
39 - 35	14,750	6,928	7,822	142	136	80	115	32	22	240	226	80	105	39 - 35
44 - 40	10,413	5,091	5,322	110	110	82	104	17	16	218	223	92	80	44 - 40
49 - 45	7,685	3,617	4,068	110	127	64	49	11	14	149	168	57	71	49 - 45
54 - 50	6,515	3,090	3,425	97	100	50	84	11	17	97	169	34	47	54 - 50
59 - 55	5,055	2,616	2,439	120	89	49	46	14	9	53	85	30	42	59 - 55
64 - 60	3,768	2,098	1,670	61	57	37	34	1	9	80	76	36	21	64 - 60
69 - 65	2,959	1,562	1,397	66	63	16	38	6	2	37	56	23	27	69 - 65
74 - 70	2,100	1,249	851	32	29	15	15	0	0	42	39	23	10	74 - 70
79 - 75	1,620	907	713	45	17	8	17	8	0	47	38	2	4	79 - 75
80+	2,167	1,078	1,089	14	27	23	32	13	7	84	63	4	12	80+

جدول رقم (٩) : السكان العمانيون المسجلون حسب فئات السن والجنس على مستوى ولايات محافظة مسندم

Table No. (9) : Omani population registered by age groups and sex in Wilayats of Musandum Governorate

منتصف عام 2017 Mid - year

Age Groups	الجملة			مدحاء		بخاء		دبا		خصب		فئات السن
	Total			Madha		Bukha		Daba		Khasab		
	كلا الجنسين	اناث	ذكور	اناث	ذكور	اناث	ذكور	اناث	ذكور	اناث	ذكور	
	Both Sexes	Female	Male	Female	Male	Female	Male	Female	Male	Female	Male	
Total	28,477	13,724	14,753	1,195	1,278	1,314	1,398	2,547	2,750	8,668	9,327	الجملة
4 - 0	3,837	1,862	1,975	202	192	150	145	344	353	1,166	1,285	4 - 0
9 - 5	2,964	1,487	1,477	138	153	138	134	297	282	914	908	9 - 5
14 - 10	2,232	1,074	1,158	114	116	87	75	210	227	663	740	14 - 10
19 - 15	2,261	1,092	1,169	103	115	90	102	209	215	690	737	19 - 15
24 - 20	2,721	1,314	1,407	122	138	119	120	239	243	834	906	24 - 20
29 - 25	3,150	1,465	1,685	112	140	143	185	291	346	919	1,014	29 - 25
34 - 30	2,745	1,255	1,490	100	100	118	176	221	279	816	935	34 - 30
39 - 35	1,935	966	969	100	80	121	96	161	185	584	608	39 - 35
44 - 40	1,327	612	715	43	74	53	65	108	132	408	444	44 - 40
49 - 45	865	410	455	22	46	45	68	81	84	262	257	49 - 45
54 - 50	793	403	390	32	22	29	20	96	86	246	262	54 - 50
59 - 55	981	492	489	30	19	64	55	80	73	318	342	59 - 55
64 - 60	785	415	370	17	19	44	34	75	57	279	260	64 - 60
69 - 65	667	306	361	7	11	46	30	49	65	204	255	69 - 65
74 - 70	458	222	236	14	11	28	26	43	52	137	147	74 - 70
79 - 75	415	207	208	18	21	27	39	24	42	138	106	79 - 75
80+	341	142	199	21	21	12	28	19	29	90	121	80+

جدول رقم (١٠) : السكان العمانيون المسجلون حسب فئات السن والجنس على مستوى ولايات محافظة البريمي

Table No. (10) : Omani population registered by age groups and sex in the Wilayat of Al Buraymi Governorate

منتصف عام 2017 Mid - year

Age Groups	الجملة			السنية		محضة		البريمي		فئات السن
	Total			As Sunaynah		Mahdah		Al Buraymi		
	كلا الجنسين	اناث	ذكور	اناث	ذكور	اناث	ذكور	اناث	ذكور	
	Both Sexes	Female	Male	Female	Male	Female	Male	Female	Male	
Total	54,818	26,332	28,486	181	208	2,828	3,150	23,323	25,128	الجملة
4 - 0	8,195	3,944	4,251	35	31	411	529	3,498	3,691	4 - 0
9 - 5	6,728	3,269	3,459	29	29	377	417	2,863	3,013	9 - 5
14 - 10	5,185	2,565	2,620	20	22	320	357	2,225	2,241	14 - 10
19 - 15	4,800	2,288	2,512	18	18	269	287	2,001	2,207	19 - 15
24 - 20	5,405	2,549	2,856	17	22	283	311	2,249	2,523	24 - 20
29 - 25	5,605	2,677	2,928	13	13	264	288	2,400	2,627	29 - 25
34 - 30	5,212	2,494	2,718	8	20	253	253	2,233	2,445	34 - 30
39 - 35	3,830	1,874	1,956	13	7	174	211	1,687	1,738	39 - 35
44 - 40	2,735	1,237	1,498	5	11	100	143	1,132	1,344	44 - 40
49 - 45	1,743	858	885	11	4	78	66	769	815	49 - 45
54 - 50	1,394	682	712	2	8	76	56	604	648	54 - 50
59 - 55	1,377	620	757	1	5	87	62	532	690	59 - 55
64 - 60	828	404	424	2	7	35	49	367	368	64 - 60
69 - 65	609	315	294	0	2	33	38	282	254	69 - 65
74 - 70	425	226	199	3	0	39	30	184	169	74 - 70
79 - 75	348	172	176	0	3	13	12	159	161	79 - 75
80+	399	158	241	4	6	16	41	138	194	80+

جدول رقم (١١) : السكان العمانيون المسجلون حسب فئات السن والجنس على مستوى ولايات محافظة الداخلية

Table No. (11) : Omani population registered by age groups and sex at in the Wilayat of Ad Dakhliyah Governorate

منتصف عام 2017 Mid - year

Age Groups	الحمراء Al Hamra		منح Manah		بهلاء Bahla		نزوى Nizwa		فئات السن
	اناث Female	ذكور Male	اناث Female	ذكور Male	اناث Female	ذكور Male	اناث Female	ذكور Male	
Total	11,672	11,475	8,310	8,033	33,795	33,130	41,674	41,870	الجملة
4 - 0	1,786	1,839	1,330	1,433	5,488	5,663	6,703	7,276	4 - 0
9 - 5	1,686	1,672	1,031	1,044	4,465	4,480	5,420	5,814	9 - 5
14 - 10	1,159	1,329	788	829	3,061	3,232	3,889	3,916	14 - 10
19 - 15	1,064	1,067	734	690	2,927	2,896	3,718	3,643	19 - 15
24 - 20	1,039	968	841	721	3,136	2,856	4,315	4,087	24 - 20
29 - 25	1,045	898	806	757	3,322	3,112	3,757	3,758	29 - 25
34 - 30	1,012	914	723	672	3,003	2,829	3,639	3,655	34 - 30
39 - 35	743	697	544	596	2,201	2,281	2,818	3,032	39 - 35
44 - 40	584	489	329	272	1,333	1,265	1,731	1,520	44 - 40
49 - 45	314	368	244	242	984	964	1,274	1,201	49 - 45
54 - 50	237	232	234	169	909	801	947	860	54 - 50
59 - 55	294	221	220	186	759	748	915	830	59 - 55
64 - 60	190	168	143	122	692	541	826	633	64 - 60
69 - 65	157	155	87	95	470	472	536	527	69 - 65
74 - 70	137	157	74	62	363	357	400	382	74 - 70
79 - 75	74	114	83	66	288	264	316	322	79 - 75
80+	151	187	99	77	394	369	470	414	80+

تابع - continue

جدول رقم (١١) : السكان العمانيون المسجلون حسب فئات السن والجنس على مستوى ولايات محافظة الداخلية

Table No. (11) : Omani population registered by age groups and sex at in the Wilayat of Ad Dakhliyah Governorate

منتصف عام 2017 Mid - year

Age Groups	الجملة			بديد		سمائل		ازكي		ادم		فئات السن
	Total			BidBid		Samail		Izki		Adam		
	كلا الجنسين	اناث	ذكور	اناث	ذكور	اناث	ذكور	اناث	ذكور	اناث	ذكور	
	Both Sexes	Female	Male	Female	Male	Female	Male	Female	Male	Female	Male	
Total	343,712	172,439	171,273	13,923	13,571	30,333	31,183	23,371	22,857	9,361	9,154	الجملة
4 - 0	57,337	27,841	29,496	2,312	2,383	4,891	5,157	3,877	4,202	1,454	1,543	4 - 0
9 - 5	46,043	22,799	23,244	1,753	1,779	3,954	3,914	3,273	3,303	1,217	1,238	9 - 5
14 - 10	32,918	16,096	16,822	1,236	1,329	2,790	2,790	2,278	2,486	895	911	14 - 10
19 - 15	30,009	15,025	14,984	1,088	1,181	2,553	2,627	2,103	2,088	838	792	19 - 15
24 - 20	31,712	16,260	15,452	1,271	1,231	2,637	2,760	2,178	1,999	843	830	24 - 20
29 - 25	31,963	16,140	15,823	1,386	1,330	2,880	3,249	2,143	1,913	801	806	29 - 25
34 - 30	30,158	15,218	14,940	1,305	1,263	2,823	3,072	1,978	1,832	735	703	34 - 30
39 - 35	23,371	11,519	11,852	1,030	987	2,106	2,181	1,419	1,502	658	576	39 - 35
44 - 40	14,602	7,523	7,079	664	617	1,389	1,643	976	832	517	441	44 - 40
49 - 45	10,124	5,185	4,939	404	381	955	921	663	549	347	313	49 - 45
54 - 50	7,868	4,166	3,702	326	274	763	659	534	482	216	225	54 - 50
59 - 55	7,487	3,939	3,548	311	242	686	558	550	503	204	260	59 - 55
64 - 60	5,954	3,382	2,572	260	188	618	439	434	332	219	149	64 - 60
69 - 65	4,408	2,335	2,073	189	122	447	365	297	216	152	121	69 - 65
74 - 70	3,351	1,749	1,602	164	127	333	263	198	190	80	64	74 - 70
79 - 75	2,798	1,440	1,358	92	74	259	267	245	169	83	82	79 - 75
80+	3,609	1,822	1,787	132	63	249	318	225	259	102	100	80+

جدول رقم (١٢) : السكان العمانيون المسجلون حسب فئات السن والجنس على مستوى ولايات محافظة شمال الباطنة

Table No. (12) : Omani population registered by age groups and sex in the Wilayat of North Al Batinah Governorate

منتصف عام 2017 Mid - year

Age Groups	الجملة Total			السويق As Suwayq		الخابورة Al khaburah		صحم Saham		لوى Liwa		شناص Shinas		صحار Sohar		فئات السن
	كلا الجنسين	اناث	ذكور	اناث	ذكور	اناث	ذكور	اناث	ذكور	اناث	ذكور	اناث	ذكور	اناث	ذكور	
	Both Sexes	Female	Male	Female	Male	Female	Male	Female	Male	Female	Male	Female	Male	Female	Male	
Total	490,332	242,239	248,093	60,279	60,804	28,892	29,749	51,383	52,499	16,270	16,320	27,303	28,680	58,112	60,041	الجملة
4 - 0	75,768	37,288	38,480	9,478	9,571	4,319	4,630	7,781	8,115	2,721	2,767	4,115	4,161	8,874	9,236	4 - 0
9 - 5	56,099	27,644	28,455	7,194	7,262	3,362	3,535	5,817	5,791	1,908	1,988	2,982	3,131	6,381	6,748	9 - 5
14 - 10	45,790	22,542	23,248	5,936	6,043	2,783	2,968	4,775	5,016	1,512	1,525	2,396	2,535	5,140	5,161	14 - 10
19 - 15	45,842	22,609	23,233	5,639	5,773	2,741	2,838	4,994	4,947	1,537	1,466	2,573	2,816	5,125	5,393	19 - 15
24 - 20	49,581	24,117	25,464	5,863	6,134	3,022	3,036	5,167	5,315	1,620	1,583	2,821	3,184	5,624	6,212	24 - 20
29 - 25	50,077	24,385	25,692	5,818	6,024	2,948	3,092	5,248	5,390	1,600	1,657	2,902	3,210	5,869	6,319	29 - 25
34 - 30	43,349	21,253	22,096	5,091	5,145	2,488	2,459	4,432	4,788	1,390	1,407	2,271	2,649	5,581	5,648	34 - 30
39 - 35	32,707	16,413	16,294	4,184	4,076	2,009	1,948	3,441	3,402	922	995	1,572	1,688	4,285	4,185	39 - 35
44 - 40	21,774	10,664	11,110	2,612	2,683	1,289	1,295	2,334	2,362	628	700	1,106	1,129	2,695	2,941	44 - 40
49 - 45	14,804	7,458	7,346	1,930	1,798	894	886	1,729	1,662	415	407	773	796	1,717	1,797	49 - 45
54 - 50	12,547	6,539	6,008	1,628	1,505	724	727	1,409	1,384	381	354	814	636	1,583	1,402	54 - 50
59 - 55	11,472	6,098	5,374	1,421	1,065	669	713	1,214	1,099	498	448	788	716	1,508	1,333	59 - 55
64 - 60	8,372	4,490	3,882	983	927	482	448	850	801	370	262	669	467	1,136	977	64 - 60
69 - 65	6,703	3,500	3,203	755	794	326	320	699	640	294	204	519	469	907	776	69 - 65
74 - 70	5,216	2,507	2,709	620	636	267	255	519	567	184	214	370	399	547	638	74 - 70
79 - 75	4,625	2,047	2,578	485	639	219	246	422	572	140	161	290	409	491	551	79 - 75
80+	5,606	2,685	2,921	642	729	350	353	552	648	150	182	342	285	649	724	80+

جدول رقم (١٣) : السكان العمانيون المسجلون حسب فئات السن والجنس على مستوى ولايات محافظة جنوب الباطنة

Table No. (13) : Omani population registered by age groups and sex in of the Wilayat of South Al Batinah Governorate

منتصف عام 2017

Age Groups	الجملة Total			المصنعة Al Musanah		بركاء Barka		وادي المعاول Wadi Al maawil		نخل Nakhal		العوابي Al Awabi		الrustaq Al Rustaq		فئات السن
	كلا الجنسين	اناث	ذكور	اناث	ذكور	اناث	ذكور	اناث	ذكور	اناث	ذكور	اناث	ذكور	اناث	ذكور	
	Both Sexes	Female	Male	Female	Male	Female	Male	Female	Male	Female	Male	Female	Male	Female	Male	
Total	298,649	149,554	149,095	34,344	33,948	43,995	45,351	7,329	7,151	10,775	10,570	7,049	6,979	46,062	45,096	الجملة
4 - 0	45,559	22,496	23,063	5,119	5,117	6,870	7,196	1,120	1,181	1,602	1,733	1,000	1,054	6,785	6,782	4 - 0
9 - 5	37,138	18,348	18,790	4,073	4,039	5,193	5,570	936	955	1,394	1,408	908	992	5,844	5,826	9 - 5
14 - 10	30,125	14,884	15,241	3,288	3,274	4,188	4,336	761	746	1,032	1,145	793	838	4,822	4,902	14 - 10
19 - 15	28,049	13,949	14,100	3,310	3,207	4,004	4,177	654	630	984	1,023	728	679	4,269	4,384	19 - 15
24 - 20	28,735	14,348	14,387	3,475	3,481	4,281	4,544	644	616	999	941	648	557	4,301	4,248	24 - 20
29 - 25	28,255	14,241	14,014	3,355	3,295	4,351	4,446	726	681	990	934	569	573	4,250	4,085	29 - 25
34 - 30	25,349	12,887	12,462	2,932	2,842	3,955	3,983	679	589	913	839	538	565	3,870	3,644	34 - 30
39 - 35	20,522	10,235	10,287	2,334	2,381	3,112	3,261	479	485	744	645	498	469	3,068	3,046	39 - 35
44 - 40	13,167	6,757	6,410	1,512	1,648	2,147	2,079	355	317	518	414	285	248	1,940	1,704	44 - 40
49 - 45	9,268	4,744	4,524	1,093	1,063	1,423	1,313	220	243	347	339	239	199	1,422	1,367	49 - 45
54 - 50	7,343	3,801	3,542	922	787	1,067	1,078	171	190	292	254	170	151	1,179	1,082	54 - 50
59 - 55	6,493	3,618	2,875	902	673	981	923	177	137	221	193	189	166	1,148	783	59 - 55
64 - 60	4,893	2,650	2,243	570	522	765	607	124	88	198	177	162	121	831	728	64 - 60
69 - 65	4,043	2,073	1,970	472	476	541	517	91	75	167	137	100	104	702	661	69 - 65
74 - 70	3,292	1,639	1,653	345	366	399	459	79	63	121	144	84	88	611	533	74 - 70
79 - 75	2,719	1,239	1,480	305	349	328	410	64	78	94	98	52	69	396	476	79 - 75
80+	3,699	1,645	2,054	337	428	390	452	49	77	159	146	86	106	624	845	80+

جدول رقم (١٤) : السكان العمانيون المسجلون حسب فئات السن والجنس على مستوى ولايات محافظة جنوب الشرقية

Table No. (14) : Omani population registered by age groups and sex in of the Wilayat of South Ash Sharqiyah Governorate

منتصف عام 2017 Mid - year

Age Groups	الجملة Total			مصيرة Masirah		جعلان بني بو علي Jaalan bani bu Ali		جعلان بني بو حسن Jaalan bani bu Hasan		الكامل والوافي Al Kamil wa al Wafi		صور Sur		فئات السن
	كلا الجنسين	اناث	ذكور	اناث	ذكور	اناث	ذكور	اناث	ذكور	اناث	ذكور	اناث	ذكور	
	Both Sexes	Female	Male	Female	Male	Female	Male	Female	Male	Female	Male	Female	Male	
Total	201,783	100,992	100,791	4,452	4,506	33,364	33,905	16,530	16,865	12,362	11,548	34,284	33,967	الجملة
4 - 0	34,165	16,837	17,328	648	649	6,399	6,571	2,836	2,940	1,926	1,993	5,028	5,175	4 - 0
9 - 5	26,847	13,213	13,634	541	538	4,846	4,968	2,270	2,396	1,703	1,596	3,853	4,136	9 - 5
14 - 10	19,800	9,742	10,058	333	377	3,570	3,658	1,669	1,765	1,227	1,207	2,943	3,051	14 - 10
19 - 15	17,108	8,492	8,616	354	321	2,905	2,981	1,517	1,519	1,051	1,010	2,665	2,785	19 - 15
24 - 20	17,416	8,820	8,596	400	410	2,825	2,780	1,468	1,447	1,140	899	2,987	3,060	24 - 20
29 - 25	18,302	9,113	9,189	432	483	2,830	2,798	1,395	1,492	1,058	972	3,398	3,444	29 - 25
34 - 30	16,732	8,535	8,197	499	458	2,501	2,508	1,199	1,287	1,103	842	3,233	3,102	34 - 30
39 - 35	13,442	6,929	6,513	343	339	1,881	1,876	1,000	919	891	783	2,814	2,596	39 - 35
44 - 40	9,073	4,428	4,645	180	234	1,278	1,506	658	666	559	521	1,753	1,718	44 - 40
49 - 45	6,169	3,057	3,112	139	175	853	894	515	515	369	360	1,181	1,168	49 - 45
54 - 50	5,099	2,669	2,430	135	117	873	761	446	407	300	271	915	874	54 - 50
59 - 55	4,769	2,593	2,176	139	149	833	673	403	363	274	256	944	735	59 - 55
64 - 60	3,679	2,010	1,669	91	93	550	534	357	273	187	194	825	575	64 - 60
69 - 65	2,837	1,529	1,308	100	63	405	376	255	259	152	171	617	439	69 - 65
74 - 70	2,199	1,114	1,085	39	43	269	348	194	220	162	125	450	349	74 - 70
79 - 75	1,837	858	979	46	43	238	316	124	176	141	125	309	319	79 - 75
80+	2,309	1,053	1,256	33	14	308	357	224	221	119	223	369	441	80+

جدول رقم (١٥) : السكان العمانيون المسجلون حسب فئات السن والجنس على مستوى ولايات محافظة شمال الشرقية

Table No. (15) : Omani population registered by age groups and sex in the Wilayat of North Ash Sharqiyah Governorate

منتصف عام 2017 Mid - year

Age Groups	الجملة			دماء والطائيين		وادي بني خالد		القبائل		بديّة		المضبيبي		إبراء		فئات السن
	Total			Dima wa at Taiyyin		Wadi bani Khalid		Al Qabil		Bidiyah		Al Mudaybi		Ibra		
	كلا الجنسين Both Sexes	اناث Female	ذكور Male	اناث Female	ذكور Male	اناث Female	ذكور Male	اناث Female	ذكور Male	اناث Female	ذكور Male	اناث Female	ذكور Male	اناث Female	ذكور Male	
Total	173,113	87,646	85,467	11,568	10,808	5,351	5,280	8,599	8,768	10,875	10,604	38,048	36,373	13,205	13,634	الجملة
4 - 0	28,319	13,930	14,389	1,910	1,947	839	937	1,367	1,508	1,595	1,521	6,113	6,410	2,106	2,066	4 - 0
9 - 5	23,667	11,678	11,989	1,565	1,577	712	855	1,159	1,274	1,442	1,416	4,961	5,060	1,839	1,807	9 - 5
14 - 10	17,598	8,598	9,000	1,221	1,255	587	638	854	899	1,090	1,100	3,627	3,840	1,219	1,268	14 - 10
19 - 15	15,482	7,593	7,889	1,107	1,061	502	512	721	776	884	997	3,311	3,134	1,068	1,409	19 - 15
24 - 20	15,434	7,859	7,575	959	875	427	403	780	700	992	884	3,542	3,087	1,159	1,626	24 - 20
29 - 25	15,062	7,901	7,161	1,001	768	447	391	777	745	919	918	3,521	3,177	1,236	1,162	29 - 25
34 - 30	13,852	7,231	6,621	849	729	370	332	681	711	917	825	3,196	2,993	1,218	1,031	34 - 30
39 - 35	10,765	5,720	5,045	755	576	316	207	513	495	830	750	2,363	2,101	943	916	39 - 35
44 - 40	7,554	3,966	3,588	515	411	193	202	441	403	534	515	1,709	1,483	574	574	44 - 40
49 - 45	5,190	2,729	2,461	325	270	181	124	254	224	337	388	1,216	1,041	416	414	49 - 45
54 - 50	4,249	2,255	1,994	272	267	151	110	211	190	296	259	970	861	355	307	54 - 50
59 - 55	4,077	2,210	1,867	285	235	137	98	228	188	252	228	1,009	840	299	278	59 - 55
64 - 60	3,025	1,702	1,323	223	174	109	95	193	135	206	161	714	540	257	218	64 - 60
69 - 65	2,554	1,305	1,249	166	162	105	95	113	119	155	166	595	562	171	145	69 - 65
74 - 70	2,244	1,074	1,170	192	194	95	100	106	127	139	162	427	456	115	131	74 - 70
79 - 75	1,534	781	753	104	121	77	74	95	94	101	97	311	286	93	81	79 - 75
80+	2,507	1,114	1,393	119	186	103	107	106	180	186	217	463	502	137	201	80+

جدول رقم (١٦) : السكان العمانيون المسجلون حسب فئات السن والجنس على مستوى ولايات محافظة الظاهرة

Table No. (16) : Omani population registered by age groups and sex in the Wilayat of Adh Dhahira Governorate

منتصف عام 2017

Age Groups	الجملة			ضنك		ينقل		عبري		فئات السن
	Total			Dank		Yanqul		Ibri		
	كلا الجنسين	اناث	ذكور	اناث	ذكور	اناث	ذكور	اناث	ذكور	
	Both Sexes	Female	Male	Female	Male	Female	Male	Female	Male	
Total	151,308	75,574	75,734	9,261	8,905	9,807	9,936	56,506	56,893	الجملة
4 - 0	22,083	10,825	11,258	1,215	1,271	1,417	1,507	8,193	8,480	4 - 0
9 - 5	18,138	8,845	9,293	966	1,131	1,144	1,331	6,735	6,831	9 - 5
14 - 10	14,307	7,134	7,173	914	860	961	1,016	5,259	5,297	14 - 10
19 - 15	13,330	6,476	6,854	812	773	824	874	4,840	5,207	19 - 15
24 - 20	14,002	6,933	7,069	793	770	822	814	5,318	5,485	24 - 20
29 - 25	15,267	7,630	7,637	904	894	990	914	5,736	5,829	29 - 25
34 - 30	14,302	7,392	6,910	956	800	898	865	5,538	5,245	34 - 30
39 - 35	10,591	5,297	5,294	654	563	715	631	3,928	4,100	39 - 35
44 - 40	7,160	3,480	3,680	498	499	421	441	2,561	2,740	44 - 40
49 - 45	4,293	2,018	2,275	223	276	238	284	1,557	1,715	49 - 45
54 - 50	3,988	2,085	1,903	250	255	278	284	1,557	1,364	54 - 50
59 - 55	3,673	1,901	1,772	242	225	270	235	1,389	1,312	59 - 55
64 - 60	2,825	1,655	1,170	245	119	275	163	1,135	888	64 - 60
69 - 65	2,323	1,275	1,048	172	146	185	181	918	721	69 - 65
74 - 70	1,723	896	827	143	114	116	132	637	581	74 - 70
79 - 75	1,473	761	712	106	104	133	124	522	484	79 - 75
80+	1,830	971	859	168	105	120	140	683	614	80+

جدول رقم (١٧) : السكان العمانيون المسجلون حسب فئات السن والجنس على مستوى ولايات محافظة الوسطى

Table No. (17) : Omani population registered by age groups and sex in the Wilayat of Al Wusta Governorate

منتصف عام 2017 Mid - year 2017

Age Groups	الجملة			الجزائر		الدقم		محويت		هيماء		فئات السن
	Total			Al Jazer		Ad Duqm		Muhut		Hayma		
	كلا الجنسين	اناث	ذكور	اناث	ذكور	اناث	ذكور	اناث	ذكور	اناث	ذكور	
	Both Sexes	Female	Male	Female	Male	Female	Male	Female	Male	Female	Male	
Total	23,866	11,704	12,162	1,802	1,845	2,320	2,428	6,386	6,631	1,196	1,258	الجملة
4 - 0	3,769	1,832	1,937	257	296	319	404	1,046	1,018	210	219	4 - 0
9 - 5	3,266	1,579	1,687	230	233	292	326	881	961	176	167	9 - 5
14 - 10	2,583	1,261	1,322	186	174	265	271	693	741	117	136	14 - 10
19 - 15	2,284	1,136	1,148	186	169	253	252	584	631	113	96	19 - 15
24 - 20	2,421	1,215	1,206	205	219	262	229	623	624	125	134	24 - 20
29 - 25	2,029	974	1,055	159	161	182	210	522	566	111	118	29 - 25
34 - 30	1,502	753	749	108	118	145	132	432	408	68	91	34 - 30
39 - 35	1,273	684	589	102	81	155	133	367	320	60	55	39 - 35
44 - 40	1,107	570	537	109	87	117	109	294	290	50	51	44 - 40
49 - 45	696	338	358	66	60	70	75	169	195	33	28	49 - 45
54 - 50	612	283	329	54	61	68	74	132	150	29	44	54 - 50
59 - 55	570	249	321	37	57	52	47	144	183	16	34	59 - 55
64 - 60	441	228	213	32	42	55	42	121	108	20	21	64 - 60
69 - 65	385	170	215	15	33	29	43	107	124	19	15	69 - 65
74 - 70	326	158	168	33	25	30	30	89	105	6	8	74 - 70
79 - 75	233	110	123	13	9	12	30	75	68	10	16	79 - 75
80+	369	164	205	10	20	14	21	107	139	33	25	80+

جدول رقم (١٨) : السكان الوافدون المسجلون حسب فئات السن والجنس على مستوى المحافظات

Table No. (18) : Expatriates population registered by age groups and sex at Governorates level

منتصف عام 2017

Age Groups	شمال الباطنة		الداخلية		البريمي		مسندم		ظفار		مسقط		فئات السن
	Al - Batinah North		Ad -Dakhliyah		Al - Buraymi		Musandam		Dhofar		Muscat		
	اناث	ذكور	اناث	ذكور	اناث	ذكور	اناث	ذكور	اناث	ذكور	اناث	ذكور	
	Female	Male	Female	Male	Female	Male	Female	Male	Female	Male	Female	Male	
Total	43,035	220,802	20,047	97,440	11,870	47,646	2,193	13,901	34,539	212,099	161,610	769,312	الجملة
4 - 0	1455	1504	679	581	517	525	140	108	1912	2052	8698	9090	4 - 0
9 - 5	1176	1374	711	745	618	727	107	96	2051	2051	8118	8423	9 - 5
14 - 10	1128	1099	560	591	613	670	48	78	1545	1692	6764	7426	14 - 10
19 - 15	738	883	321	365	372	473	40	56	1208	1427	4988	5440	19 - 15
24 - 20	3906	18745	1859	8748	1103	3847	197	959	2059	16946	9657	57179	24 - 20
29 - 25	10634	59556	5003	25178	2518	10984	424	3100	5980	51709	25829	165905	29 - 25
34 - 30	9693	52223	4242	22575	2227	10237	473	2848	6311	50211	28261	167569	34 - 30
39 - 35	6158	34169	2912	15445	1545	7381	334	2249	4906	33556	22683	124024	39 - 35
44 - 40	3961	20364	1852	9345	1064	4801	202	1695	3590	20025	17535	86529	44 - 40
49 - 45	2138	14647	1027	6736	615	3681	104	1343	2306	14547	12085	62005	49 - 45
54 - 50	1105	9002	525	3915	330	2120	60	753	1324	8726	8060	36521	54 - 50
59 - 55	578	4889	220	2233	179	1371	36	444	731	5650	4765	23901	59 - 55
64 - 60	204	1903	64	797	91	640	13	149	345	2714	2137	11277	64 - 60
69 - 65	80	347	34	136	45	134	9	21	149	621	1005	2927	69 - 65
74 - 70	50	69	21	35	23	39	3	1	69	131	474	753	74 - 70
79 - 75	21	17	8	12	6	12	1	1	29	26	269	213	79 - 75
80+	10	11	9	3	4	4	2	0	24	15	282	130	80+

تابع - continue

جدول رقم (١٨) : السكان الوافدون المسجلون حسب فئات السن والجنس على مستوى المحافظات

Table No.(18) : Expatriates population registered by age groups and sex at Governorates level

منتصف عام 2017 Mid - year

Age Groups	الجملة			الوسطى		الظاهرة		شمال الشرقية		جنوب الشرقية		جنوب الباطنة		فئات السن
	Total			Al - Wusta		Adh -Dhahirah		Ash - Sharqiyah North		Ash - Sharqiyah South		Al - Batinah South		
	كلا الجنسين	اناث	ذكور	اناث	ذكور	اناث	ذكور	اناث	ذكور	اناث	ذكور	اناث	ذكور	
	Both Sexes	Female	Male	Female	Male	Female	Male	Female	Male	Female	Male	Female	Male	
Total	2,054,594	333,954	1,720,640	1,479	19,811	9,753	52,710	12,176	93,934	17,136	93,903	20,116	99,082	الجملة
4 - 0	31,483	15,447	16,036	53	89	317	247	475	444	480	639	721	757	4 - 0
9 - 5	29,664	14,411	15,253	40	38	291	351	254	289	426	483	619	676	9 - 5
14 - 10	24,749	11,848	12,901	21	22	207	237	216	239	321	393	425	454	14 - 10
19 - 15	18,132	8,532	9,600	27	32	104	127	183	147	227	257	324	393	19 - 15
24 - 20	163,578	24,195	139,383	78	1,394	988	4,939	1,173	9,090	1,470	8,603	1,705	8,933	24 - 20
29 - 25	481,354	65,762	415,592	316	5,169	2,618	13,902	3,090	27,183	4,261	26,042	5,089	26,864	29 - 25
34 - 30	455,716	64,656	391,060	362	5,100	2,138	12,141	2,587	22,974	3,833	22,339	4,529	22,843	34 - 30
39 - 35	320,719	47,350	273,369	230	3,482	1,397	8,481	1,803	14,967	2,526	14,637	2,856	14,978	39 - 35
44 - 40	209,374	33,975	175,399	185	1,981	822	5,091	1,184	8,167	1,751	8,358	1,829	9,043	44 - 40
49 - 45	147,035	21,411	125,624	107	1,383	465	3,390	626	5,405	945	5,931	993	6,556	49 - 45
54 - 50	87,413	13,135	74,278	36	681	262	2,079	333	2,899	526	3,470	574	4,112	54 - 50
59 - 55	52,988	7,322	45,666	14	329	88	1,183	164	1,469	259	1,842	288	2,355	59 - 55
64 - 60	23,449	3,106	20,343	7	94	30	458	48	548	70	790	97	973	64 - 60
69 - 65	6,005	1,424	4,581	3	15	16	71	25	95	23	97	35	117	69 - 65
74 - 70	1,766	686	1,080	0	1	8	10	8	10	13	12	17	19	74 - 70
79 - 75	656	355	301	0	1	2	3	5	4	4	7	10	5	79 - 75
80+	513	339	174	0	0	0	0	2	4	1	3	5	4	80+

جدول رقم (١٩) : السكان الوافدون المسجلون حسب فئات السن والجنس على مستوى ولايات محافظة مسقط

Table No. (19) : Expatriates population registered by age groups and sex in the Wilayat of Muscat Governorate

منتصف عام 2017 Mid - year

Age Groups	الجملة			قرىيات		السيب		بوشر		العامرات		مطرح		مسقط		فئات السن
	Total			Qurayyat		As Seeb		Bawshar		Al Amrat		Mutrah		Muscat		
	كلا الجنسين	اناث	ذكور	اناث	ذكور	اناث	ذكور	اناث	ذكور	اناث	ذكور	اناث	ذكور	اناث	ذكور	
	Both Sexes	Female	Male	Female	Male	Female	Male	Female	Male	Female	Male	Female	Male	Female	Male	
Total	930,922	161,610	769,312	1,328	7,157	36,308	128,940	32,166	267,072	3,966	12,579	26,724	148,781	61,118	204,783	الجملة
4 - 0	17,788	8,698	9,090	11	21	1,621	1,756	2,327	2,496	98	160	2,351	2,452	2,290	2,205	4 - 0
9 - 5	16,541	8,118	8,423	39	37	1,477	1,522	1,778	1,890	120	77	1,731	1,852	2,973	3,045	9 - 5
14 - 10	14,190	6,764	7,426	17	24	1,132	1,230	1,196	1,294	66	51	1,315	1,418	3,038	3,409	14 - 10
19 - 15	10,428	4,988	5,440	7	9	821	899	979	1,045	64	63	1,164	1,291	1,953	2,133	19 - 15
24 - 20	66,836	9,657	57,179	70	413	2,335	10,018	1,370	13,642	205	1,023	1,224	7,248	4,453	24,835	24 - 20
29 - 25	191,734	25,829	165,905	266	1,682	6,444	30,621	4,379	52,317	719	3,228	2,984	28,110	11,037	49,947	29 - 25
34 - 30	195,830	28,261	167,569	314	1,732	6,862	28,657	5,604	61,554	766	2,937	3,938	31,305	10,777	41,384	34 - 30
39 - 35	146,707	22,683	124,024	236	1,147	5,169	19,662	4,691	48,022	639	1,976	3,355	24,065	8,593	29,152	39 - 35
44 - 40	104,064	17,535	86,529	187	792	4,241	12,810	3,538	35,496	515	1,145	2,815	17,287	6,239	18,999	44 - 40
49 - 45	74,090	12,085	62,005	91	575	2,672	9,572	2,597	24,149	332	839	2,136	13,372	4,257	13,498	49 - 45
54 - 50	44,581	8,060	36,521	58	391	1,710	6,044	1,710	13,072	207	546	1,608	8,869	2,767	7,599	54 - 50
59 - 55	28,666	4,765	23,901	24	229	960	3,833	1,064	7,845	123	331	1,069	6,500	1,525	5,163	59 - 55
64 - 60	13,414	2,137	11,277	7	90	439	1,724	469	3,169	53	161	528	3,634	641	2,499	64 - 60
69 - 65	3,932	1,005	2,927	0	12	204	450	236	792	20	27	250	994	295	652	69 - 65
74 - 70	1,227	474	753	1	2	100	89	115	195	15	12	112	271	131	184	74 - 70
79 - 75	482	269	213	0	1	55	33	55	57	7	1	81	73	71	48	79 - 75
80+	412	282	130	0	0	66	20	58	37	17	2	63	40	78	31	80+

جدول رقم (٢٠) : السكان الوافدون المسجلون حسب فئات السن والجنس على مستوى ولايات محافظة ظفار

Table No. (20) : Expatriates population registered by age groups and sex in the Wilayat of Dhofar Governorate

منتصف عام 2017 Mid - year

Age Groups	ثمرية		رخيوت		مرباط		طاقية		صلالة		فئات السن
	Thumrayt		Rakhyut		Mirbat		Taqah		Salalah		
	اناث	ذكور	اناث	ذكور	اناث	ذكور	اناث	ذكور	اناث	ذكور	
	Female	Male	Female	Male	Female	Male	Female	Male	Female	Male	
Total	581	6,592	13	94	136	1,422	111	804	33,527	202,038	الجملة
4 - 0	18	23	0	0	11	5	5	8	1,878	1,999	4 - 0
9 - 5	39	35	0	0	4	4	9	11	1,993	1,999	9 - 5
14 - 10	32	46	0	0	6	4	2	11	1,493	1,625	14 - 10
19 - 15	22	21	0	0	0	0	1	1	1,183	1,405	19 - 15
24 - 20	33	483	1	12	7	14	1	39	2,006	16,328	24 - 20
29 - 25	118	1,413	3	29	15	336	13	267	5,796	49,415	29 - 25
34 - 30	106	1,719	3	16	25	471	8	220	6,133	47,540	34 - 30
39 - 35	74	1,081	3	9	26	254	14	100	4,764	31,933	39 - 35
44 - 40	73	713	0	7	19	145	22	58	3,454	18,964	44 - 40
49 - 45	35	463	3	5	12	106	16	45	2,229	13,815	49 - 45
54 - 50	14	286	0	2	5	54	9	21	1,291	8,291	54 - 50
59 - 55	8	197	0	10	2	20	6	14	712	5,371	59 - 55
64 - 60	4	91	0	4	4	7	3	7	332	2,588	64 - 60
69 - 65	3	18	0	0	0	2	2	2	143	596	69 - 65
74 - 70	1	2	0	0	0	0	0	0	68	129	74 - 70
79 - 75	0	0	0	0	0	0	0	0	29	26	79 - 75
80+	1	1	0	0	0	0	0	0	23	14	80+

تابع - continue

جدول رقم (٢٠) : السكان الوافدون المسجلون حسب فئات السن والجنس على مستوى ولايات محافظة ظفار

Table No. (20) : Expatriates population registered by age groups and sex in the Wilayat of Dhofar Governorate

منتصف عام 2017 Mid - year

Age Groups	الجملة			سدح		شليم وجزر الحلاتيات		مقشن		المزبونة		ضلكوت		فئات السن
	Total			Sadh		Shalim wa juzur al Hallniyat		Muqshin		Al Mazuynah		Dalkut		
	كلا الجنسين	اناث	ذكور	اناث	ذكور	اناث	ذكور	اناث	ذكور	اناث	ذكور	اناث	ذكور	
	Both Sexes	Female	Male	Female	Male	Female	Male	Female	Male	Female	Male	Female	Male	
Total	246,638	34,539	212,099	19	65	64	837	8	22	63	196	17	29	الجملة
4 - 0	3,964	1,912	2,052	0	5	0	3	0	3	0	3	0	3	4 - 0
9 - 5	4,102	2,051	2,051	0	0	0	0	2	0	4	2	0	0	9 - 5
14 - 10	3,237	1,545	1,692	0	2	6	0	0	0	6	4	0	0	14 - 10
19 - 15	2,635	1,208	1,427	0	0	1	0	0	0	1	0	0	0	19 - 15
24 - 20	19,005	2,059	16,946	1	4	5	40	0	2	2	24	3	0	24 - 20
29 - 25	57,689	5,980	51,709	1	11	16	180	1	3	15	53	2	2	29 - 25
34 - 30	56,522	6,311	50,211	4	5	12	190	4	2	11	46	5	2	34 - 30
39 - 35	38,462	4,906	33,556	7	12	9	139	1	2	6	23	2	3	39 - 35
44 - 40	23,615	3,590	20,025	3	3	8	102	0	6	7	23	4	4	44 - 40
49 - 45	16,853	2,306	14,547	1	10	4	86	0	1	5	8	1	8	49 - 45
54 - 50	10,050	1,324	8,726	2	5	2	56	0	0	1	7	0	4	54 - 50
59 - 55	6,381	731	5,650	0	6	1	26	0	1	2	3	0	2	59 - 55
64 - 60	3,059	345	2,714	0	0	0	14	0	2	2	0	0	1	64 - 60
69 - 65	770	149	621	0	2	0	1	0	0	1	0	0	0	69 - 65
74 - 70	200	69	131	0	0	0	0	0	0	0	0	0	0	74 - 70
79 - 75	55	29	26	0	0	0	0	0	0	0	0	0	0	79 - 75
80+	39	24	15	0	0	0	0	0	0	0	0	0	0	80+

جدول رقم (٢١) : السكان الوافدون المسجلون حسب فئات السن والجنس على مستوى ولايات محافظة مسندم

Table No. (21) : Expatriates population registered by age groups and sex in the Wilayat of Musandum Governorate

منتصف عام 2017

Age Groups	الجملة			مدحاء		بخاء		دبا		خصب		فئات السن
	Total			Madha		Bukha		Daba		Khasab		
	كلا الجنسين	اناث	ذكور	اناث	ذكور	اناث	ذكور	اناث	ذكور	اناث	ذكور	
	Both Sexes	Female	Male	Female	Male	Female	Male	Female	Male	Female	Male	
Total	16,094	2,193	13,901	88	754	234	848	445	4,114	1,426	8,185	الجملة
4 - 0	248	140	108	8	5	13	0	13	8	106	95	4 - 0
9 - 5	203	107	96	13	2	2	7	15	26	77	61	9 - 5
14 - 10	126	48	78	2	0	2	9	21	20	23	49	14 - 10
19 - 15	96	40	56	3	0	1	4	13	13	23	39	19 - 15
24 - 20	1,156	197	959	5	77	26	33	35	304	131	545	24 - 20
29 - 25	3,524	424	3,100	12	198	43	151	86	925	283	1,826	29 - 25
34 - 30	3,321	473	2,848	10	148	51	189	94	888	318	1,623	34 - 30
39 - 35	2,583	334	2,249	13	115	45	145	68	675	208	1,314	39 - 35
44 - 40	1,897	202	1,695	11	75	28	105	40	538	123	977	44 - 40
49 - 45	1,447	104	1,343	8	76	20	122	19	379	57	766	49 - 45
54 - 50	813	60	753	1	36	2	32	16	205	41	480	54 - 50
59 - 55	480	36	444	1	16	0	42	14	92	21	294	59 - 55
64 - 60	162	13	149	0	6	0	8	5	38	8	97	64 - 60
69 - 65	30	9	21	0	0	1	1	4	3	4	17	69 - 65
74 - 70	4	3	1	0	0	0	0	1	0	2	1	74 - 70
79 - 75	2	1	1	1	0	0	0	0	0	0	1	79 - 75
80+	2	2	0	0	0	0	0	1	0	1	0	80+

جدول رقم (٢٢) : السكان الوافدون المسجلون حسب فئات السن والجنس على مستوى ولايات محافظة البريمي

Table No. (22) : Expatriates population registered by age groups and sex in the Wilayat of Al Buraymi Governorate

منتصف عام 2017 Mid - year

Age Groups	الجملة			السنينة		محضة		البريمي		فئات السن
	Total			As Sunaynah		Mahdah		Al Buraymi		
	كلا الجنسين	اناث	ذكور	اناث	ذكور	اناث	ذكور	اناث	ذكور	
	Both Sexes	Female	Male	Female	Male	Female	Male	Female	Male	
Total	59,516	11,870	47,646	11	369	83	718	11,776	46,559	الجملة
4 - 0	1,042	517	525	0	0	5	15	512	510	4 - 0
9 - 5	1,345	618	727	6	4	9	2	603	721	9 - 5
14 - 10	1,283	613	670	2	0	0	0	611	670	14 - 10
19 - 15	845	372	473	1	4	1	1	370	468	19 - 15
24 - 20	4,950	1,103	3,847	1	36	9	27	1,093	3,784	24 - 20
29 - 25	13,502	2,518	10,984	0	109	15	66	2,503	10,809	29 - 25
34 - 30	12,464	2,227	10,237	1	75	7	104	2,219	10,058	34 - 30
39 - 35	8,926	1,545	7,381	0	56	11	132	1,534	7,193	39 - 35
44 - 40	5,865	1,064	4,801	0	38	7	114	1,057	4,649	44 - 40
49 - 45	4,296	615	3,681	0	26	7	109	608	3,546	49 - 45
54 - 50	2,450	330	2,120	0	13	6	63	324	2,044	54 - 50
59 - 55	1,550	179	1,371	0	4	4	54	175	1,313	59 - 55
64 - 60	731	91	640	0	2	1	22	90	616	64 - 60
69 - 65	179	45	134	0	2	1	8	44	124	69 - 65
74 - 70	62	23	39	0	0	0	1	23	38	74 - 70
79 - 75	18	6	12	0	0	0	0	6	12	79 - 75
80+	8	4	4	0	0	0	0	4	4	80+

جدول رقم (٢٣) : السكان الوافدون المسجلون حسب فئات السن والجنس على مستوى ولايات محافظة الداخلية

Table No. (23) : Expatriates population registered by age groups and sex in the Wilayat of Ad Dakhliyah Governorate

منتصف عام 2017 Mid - year 2017

Age Groups	الحمراء		منح		بهلاء		نزوى		فئات السن
	Al Hamra		Manah		Bahla		Nizwa		
	اناث	ذكور	اناث	ذكور	اناث	ذكور	اناث	ذكور	
	Female	Male	Female	Male	Female	Male	Female	Male	
Total	555	2,534	658	5,076	3,303	17,041	7,462	32,390	الجملة
4 - 0	11	13	0	18	82	70	351	299	4 - 0
9 - 5	21	11	13	26	92	103	330	357	9 - 5
14 - 10	13	4	6	13	68	88	314	295	14 - 10
19 - 15	1	3	6	6	52	40	144	185	19 - 15
24 - 20	28	115	80	394	328	1,762	618	2,812	24 - 20
29 - 25	129	636	193	1,331	895	4,657	1,637	7,696	29 - 25
34 - 30	137	621	144	1,243	746	3,966	1,516	7,282	34 - 30
39 - 35	100	445	114	873	479	2,636	1,039	5,248	39 - 35
44 - 40	56	272	56	469	303	1,519	709	3,416	44 - 40
49 - 45	37	211	28	349	137	1,073	420	2,342	49 - 45
54 - 50	16	119	6	205	71	636	214	1,287	54 - 50
59 - 55	5	65	9	108	35	358	88	775	59 - 55
64 - 60	0	17	2	34	6	102	37	307	64 - 60
69 - 65	1	2	0	4	5	28	21	52	69 - 65
74 - 70	0	0	1	2	3	3	15	25	74 - 70
79 - 75	0	0	0	1	1	0	4	10	79 - 75
80+	0	0	0	0	0	0	5	2	80+

تابع - continue

جدول رقم (٢٣) : السكان الوافدون المسجلون حسب فئات السن والجنس على مستوى ولايات محافظة الداخلية

Table No. (23) : Expatriates population registered by age groups and sex in the Wilayat of Ad Dakhliyah Governorate

منتصف عام 2017 Mid - year

Age Groups	الجملة			بدبد		سمائل		ازكي		ادم		فئات السن
	Total			BidBid		Samail		Izki		Adam		
	كلا الجنسين	اناث	ذكور	اناث	ذكور	اناث	ذكور	اناث	ذكور	اناث	ذكور	
	Both Sexes	Female	Male	Female	Male	Female	Male	Female	Male	Female	Male	
Total	117,487	20,047	97,440	1,522	5,639	3,672	15,283	1,728	11,430	1,147	8,047	الجملة
4 - 0	1,260	679	581	47	39	82	77	77	44	29	21	4 - 0
9 - 5	1,456	711	745	43	35	90	134	73	48	49	31	9 - 5
14 - 10	1,151	560	591	17	26	72	84	28	37	42	44	14 - 10
19 - 15	686	321	365	20	24	44	72	42	19	12	16	19 - 15
24 - 20	10,607	1,859	8,748	114	454	415	1,422	176	991	100	798	24 - 20
29 - 25	30,181	5,003	25,178	385	1,452	981	4,090	441	3,072	342	2,244	29 - 25
34 - 30	26,817	4,242	22,575	303	1,278	794	3,551	335	2,796	267	1,838	34 - 30
39 - 35	18,357	2,912	15,445	247	871	515	2,315	270	1,789	148	1,268	39 - 35
44 - 40	11,197	1,852	9,345	159	498	346	1,376	142	1,023	81	772	44 - 40
49 - 45	7,763	1,027	6,736	99	400	178	1,044	85	771	43	546	49 - 45
54 - 50	4,440	525	3,915	56	283	106	626	34	486	22	273	54 - 50
59 - 55	2,453	220	2,233	20	196	38	338	18	249	7	144	59 - 55
64 - 60	861	64	797	8	69	5	132	4	92	2	44	64 - 60
69 - 65	170	34	136	2	12	4	18	1	12	0	8	69 - 65
74 - 70	56	21	35	1	2	1	2	0	1	0	0	74 - 70
79 - 75	20	8	12	0	0	1	1	2	0	0	0	79 - 75
80+	12	9	3	1	0	0	1	0	0	3	0	80+

جدول رقم (٢٤) : السكان الوافدون المسجلون حسب فئات السن والجنس على مستوى ولايات محافظة شمال الباطنة

Table No. (24) : Expatriates population registered by age groups and sex in of the Wilayat of North Al Batinah Governorate

منتصف عام 2017 Mid - year

Age Groups	الجملة			السويق		الخابورة		صحم		لوى		شناص		صحار		فئات السن
	Total			As Suwayq		Al khaburah		Saham		Liwa		Shinas		Sohar		
	كلا الجنسين	اثاث	ذكور	اثاث	ذكور	اثاث	ذكور	اثاث	ذكور	اثاث	ذكور	اثاث	ذكور	اثاث	ذكور	
	Both Sexes	Female	Male	Female	Male	Female	Male	Female	Male	Female	Male	Female	Male	Female	Male	
Total	263,837	43,035	220,802	8,805	49,301	2,567	12,095	6,560	37,333	2,449	12,887	4,082	14,809	18,572	94,377	الجملة
4 - 0	2,959	1,455	1,504	319	301	61	75	193	214	58	54	98	67	726	793	4 - 0
9 - 5	2,550	1,176	1,374	247	261	66	66	159	199	58	48	73	85	573	715	9 - 5
14 - 10	2,227	1,128	1,099	212	201	45	51	125	148	36	42	42	62	668	595	14 - 10
19 - 15	1,621	738	883	128	173	34	49	106	104	20	22	26	36	424	499	19 - 15
24 - 20	22,651	3,906	18,745	809	4,197	218	936	670	3,131	285	1,120	479	1,350	1,445	8,011	24 - 20
29 - 25	70,190	10,634	59,556	2,308	14,064	691	3,199	1,665	10,216	738	3,785	1,218	3,983	4,014	24,309	29 - 25
34 - 30	61,916	9,693	52,223	2,030	11,469	612	2,810	1,452	9,094	575	3,164	955	3,507	4,069	22,179	34 - 30
39 - 35	40,327	6,158	34,169	1,184	7,454	359	1,855	1,017	5,703	323	1,926	588	2,384	2,687	14,847	39 - 35
44 - 40	24,325	3,961	20,364	691	4,402	235	1,098	597	3,314	183	1,152	314	1,277	1,941	9,121	44 - 40
49 - 45	16,785	2,138	14,647	436	3,177	138	867	313	2,441	98	752	148	951	1,005	6,459	49 - 45
54 - 50	10,107	1,105	9,002	249	2,017	63	585	151	1,537	43	474	73	604	526	3,785	54 - 50
59 - 55	5,467	578	4,889	132	1,088	32	328	81	857	22	233	45	336	266	2,047	59 - 55
64 - 60	2,107	204	1,903	38	420	7	155	22	314	5	93	16	136	116	785	64 - 60
69 - 65	427	80	347	9	62	2	15	4	49	2	18	2	26	61	177	69 - 65
74 - 70	119	50	69	6	10	3	4	3	6	2	3	5	4	31	42	74 - 70
79 - 75	38	21	17	4	3	0	1	2	5	1	0	0	0	14	8	79 - 75
80+	21	10	11	3	2	1	1	0	1	0	1	0	1	6	5	80+

جدول رقم (٢٥) : السكان الوافدون المسجلون حسب فئات السن والجنس على مستوى ولايات محافظة جنوب الباطنة

Table No. (25) : Expatriates population registered by age groups and sex in of the Wilayat of South Al Batinah Governorate

منتصف عام 2017 Mid - year

Age Groups	الجملة			المصنعة		بركاء		وادي المعاول		نخل		العوابي		الrustaq		فئات السن
	Total			Al Musanah		Barka		Wadi Al maawil		Nakhal		Al Awabi		Al Rustaq		
	كلا الجنسين	اناث	ذكور	اناث	ذكور	اناث	ذكور	اناث	ذكور	اناث	ذكور	اناث	ذكور	اناث	ذكور	
	Both Sexes	Female	Male	Female	Male	Female	Male	Female	Male	Female	Male	Female	Male	Female	Male	
Total	119,198	20,116	99,082	4,147	17,188	9,323	47,927	355	2,466	710	3,978	412	2,263	5,169	25,260	الجملة
4 - 0	1,478	721	757	185	170	272	273	11	21	32	28	13	13	208	252	4 - 0
9 - 5	1,295	619	676	142	160	298	335	2	4	19	13	6	2	152	162	9 - 5
14 - 10	879	425	454	59	93	280	269	4	2	0	4	6	0	76	86	14 - 10
19 - 15	717	324	393	87	72	150	209	10	3	12	9	4	3	61	97	19 - 15
24 - 20	10,638	1,705	8,933	301	935	854	5,113	26	112	51	242	38	211	435	2,320	24 - 20
29 - 25	31,953	5,089	26,864	991	4,208	2,359	13,517	108	605	176	1,021	116	637	1,339	6,876	29 - 25
34 - 30	27,372	4,529	22,843	963	3,941	2,031	10,860	95	674	177	996	100	500	1,163	5,872	34 - 30
39 - 35	17,834	2,856	14,978	595	2,650	1,326	6,908	46	407	96	652	55	349	738	4,012	39 - 35
44 - 40	10,872	1,829	9,043	373	1,755	855	4,134	24	252	68	397	40	219	469	2,286	44 - 40
49 - 45	7,549	993	6,556	215	1,335	444	2,963	17	172	40	305	22	165	255	1,616	49 - 45
54 - 50	4,686	574	4,112	113	957	268	1,808	9	125	19	179	8	93	157	950	54 - 50
59 - 55	2,643	288	2,355	84	604	110	1,022	0	64	15	87	1	52	78	526	59 - 55
64 - 60	1,070	97	973	24	265	49	453	1	23	2	36	2	17	19	179	64 - 60
69 - 65	152	35	117	8	38	12	45	0	1	1	9	1	2	13	22	69 - 65
74 - 70	36	17	19	4	4	7	11	2	1	2	0	0	0	2	3	74 - 70
79 - 75	15	10	5	3	0	6	4	0	0	0	0	0	0	1	1	79 - 75
80+	9	5	4	0	1	2	3	0	0	0	0	0	0	3	0	80+

جدول رقم (٢٦) : السكان الوافدون المسجلون حسب فئات السن والجنس على مستوى ولايات محافظة جنوب الشرقية

Table No. (26) : Expatriates population registered by age groups and sex in the Wilayat of South Ash Sharqiyah Governorate

منتصف عام 2017 Mid - year

Age Groups	الجملة			مصيرة		جعلان بني بو علي		جعلان بني بو حسن		الكامل والوافي		صور		فئات السن
	Total			Masirah		Jaalan bani bu Ali		Jaalan bani bu Hasan		Al Kamil wa al Wafi		Sur		
	كلا الجنسين	اناث	ذكور	اناث	ذكور	اناث	ذكور	اناث	ذكور	اناث	ذكور	اناث	ذكور	
	Both Sexes	Female	Male	Female	Male	Female	Male	Female	Male	Female	Male	Female	Male	
Total	111,039	17,136	93,903	753	6,008	3,979	29,258	974	7,799	931	8,500	10,499	42,338	الجملة
4 - 0	1,119	480	639	26	23	124	196	34	44	37	41	259	335	4 - 0
9 - 5	909	426	483	13	18	109	127	19	31	34	33	251	274	9 - 5
14 - 10	714	321	393	6	11	108	110	0	11	8	7	199	254	14 - 10
19 - 15	484	227	257	10	7	63	83	4	4	12	10	138	153	19 - 15
24 - 20	10,073	1,470	8,603	50	561	470	3,102	45	283	40	459	865	4,198	24 - 20
29 - 25	30,303	4,261	26,042	194	1,480	1,077	8,706	263	1,838	245	2,286	2,482	11,732	29 - 25
34 - 30	26,172	3,833	22,339	187	1,494	876	6,807	233	2,199	217	2,109	2,320	9,730	34 - 30
39 - 35	17,163	2,526	14,637	123	966	478	4,448	156	1,427	132	1,429	1,637	6,367	39 - 35
44 - 40	10,109	1,751	8,358	90	610	324	2,459	107	816	90	841	1,140	3,632	44 - 40
49 - 45	6,876	945	5,931	32	415	196	1,601	49	554	71	654	597	2,707	49 - 45
54 - 50	3,996	526	3,470	11	225	103	953	35	335	28	360	349	1,597	54 - 50
59 - 55	2,101	259	1,842	6	129	40	468	18	163	16	189	179	893	59 - 55
64 - 60	860	70	790	4	65	7	179	6	81	1	75	52	390	64 - 60
69 - 65	120	23	97	0	3	3	16	1	10	0	6	19	62	69 - 65
74 - 70	25	13	12	1	0	1	1	2	3	0	1	9	7	74 - 70
79 - 75	11	4	7	0	1	0	1	2	0	0	0	2	5	79 - 75
80+	4	1	3	0	0	0	1	0	0	0	0	1	2	80+

جدول رقم (٢٧) : السكان الوافدون المسجلون حسب فئات السن والجنس على مستوى ولايات محافظة شمال الشرقية

Table No. (27) : Expatriates population registered by age groups and sex in the Wilayat of North Ash Sharqiyah Governorate

منتصف عام 2017 Mid - year

Age Groups	الجملة			دماء والطائيين		وادي بني خالد		القبائل		بديّة		المضبيبي		ابراء		فئات السن
	Total			Dima wa at Taiyyin		Wadi bani Khalid		Al Qabil		Bidiyah		Al Mudaybi		Ibra		
	كلا الجنسين	اناث	ذكور	اناث	ذكور	اناث	ذكور	اناث	ذكور	اناث	ذكور	اناث	ذكور	اناث	ذكور	
	Both Sexes	Female	Male	Female	Male	Female	Male	Female	Male	Female	Male	Female	Male	Female	Male	
Total	106,110	12,176	93,934	507	3,934	222	1,665	712	5,745	1,527	17,806	5,150	38,120	4,058	26,664	الجملة
4 - 0	919	475	444	24	31	24	13	5	10	61	52	137	147	224	191	4 - 0
9 - 5	543	254	289	9	13	2	2	15	13	26	42	84	85	118	134	9 - 5
14 - 10	455	216	239	6	4	0	2	4	2	21	35	81	84	104	112	14 - 10
19 - 15	330	183	147	4	6	0	3	1	3	23	7	66	58	89	70	19 - 15
24 - 20	10,263	1,173	9,090	41	286	20	100	73	402	198	1,799	517	3,805	324	2,698	24 - 20
29 - 25	30,273	3,090	27,183	124	1,032	53	419	234	1,433	352	5,265	1,398	11,613	929	7,421	29 - 25
34 - 30	25,561	2,587	22,974	99	1,054	67	417	152	1,488	335	4,574	1,113	9,214	821	6,227	34 - 30
39 - 35	16,770	1,803	14,967	100	643	28	291	106	986	214	2,897	752	5,930	603	4,220	39 - 35
44 - 40	9,351	1,184	8,167	55	341	11	179	61	591	136	1,463	500	3,160	421	2,433	44 - 40
49 - 45	6,031	626	5,405	28	261	9	116	30	431	78	930	274	2,046	207	1,621	49 - 45
54 - 50	3,232	333	2,899	12	160	4	77	18	216	43	439	135	1,144	121	863	54 - 50
59 - 55	1,633	164	1,469	4	72	1	30	8	117	27	205	67	592	57	453	59 - 55
64 - 60	596	48	548	1	27	1	11	4	44	8	83	14	209	20	174	64 - 60
69 - 65	120	25	95	0	4	2	5	1	9	2	11	9	27	11	39	69 - 65
74 - 70	18	8	10	0	0	0	0	0	0	2	4	2	2	4	4	74 - 70
79 - 75	9	5	4	0	0	0	0	0	0	0	0	1	3	4	1	79 - 75
80+	6	2	4	0	0	0	0	0	0	1	0	0	1	1	3	80+

جدول رقم (٢٨) : السكان الوافدون المسجلون حسب فئات السن والجنس على مستوى ولايات محافظة الظاهرة

Table No. (28) :Expatriates population registered by age groups and sex in the Wilayat of Adh Dhahira Governorate

منتصف عام 2017 Mid - year

Age Groups	الجملة Total			ضنك Dank		ينقل Yanqul		عبري Ibri		فئات السن
	كلا الجنسين Both Sexes	اناث Female	ذكور Male	اناث Female	ذكور Male	اناث Female	ذكور Male	اناث Female	ذكور Male	
Total	62,463	9,753	52,710	662	3,545	805	5,496	8,286	43,669	الجملة
4 - 0	564	317	247	11	5	24	15	282	227	4 - 0
9 - 5	642	291	351	17	15	34	42	240	294	9 - 5
14 - 10	444	207	237	6	4	23	15	178	218	14 - 10
19 - 15	231	104	127	7	4	7	7	90	116	19 - 15
24 - 20	5,927	988	4,939	63	246	85	577	840	4,116	24 - 20
29 - 25	16,520	2,618	13,902	205	831	240	1,544	2,173	11,527	29 - 25
34 - 30	14,279	2,138	12,141	145	844	181	1,258	1,812	10,039	34 - 30
39 - 35	9,878	1,397	8,481	106	666	107	870	1,184	6,945	39 - 35
44 - 40	5,913	822	5,091	53	384	55	466	714	4,241	44 - 40
49 - 45	3,855	465	3,390	28	238	24	318	413	2,834	49 - 45
54 - 50	2,341	262	2,079	11	156	20	219	231	1,704	54 - 50
59 - 55	1,271	88	1,183	6	100	2	119	80	964	59 - 55
64 - 60	488	30	458	2	50	3	40	25	368	64 - 60
69 - 65	87	16	71	2	2	0	4	14	65	69 - 65
74 - 70	18	8	10	0	0	0	2	8	8	74 - 70
79 - 75	5	2	3	0	0	0	0	2	3	79 - 75
80+	0	0	0	0	0	0	0	0	0	80+

جدول رقم (٢٩) : السكان الوافدون المسجلون حسب فئات السن والجنس على مستوى ولايات محافظة الوسطى

Table No. (29) : Expatriates population registered by age groups and sex in the Wilayat of Al Wusta Governorate

منتصف عام 2017 Mid - year 2017

Age Groups	الجملة			الجازر		الدقم		محوت		هيماء		فئات السن
	Total			Al Jazer		Ad Duqm		Muhut		Hayma		
	كلا الجنسين	اناث	ذكور	اناث	ذكور	اناث	ذكور	اناث	ذكور	اناث	ذكور	
	Both Sexes	Female	Male	Female	Male	Female	Male	Female	Male	Female	Male	
Total	21,290	1,479	19,811	86	2,487	315	6,206	142	4,027	936	7,091	الجملة
4 - 0	142	53	89	5	13	13	3	3	21	32	52	4 - 0
9 - 5	78	40	38	4	0	19	11	4	9	13	18	9 - 5
14 - 10	43	21	22	0	0	15	11	2	2	4	9	14 - 10
19 - 15	59	27	32	1	1	1	4	6	3	19	24	19 - 15
24 - 20	1,472	78	1,394	5	84	27	590	12	207	34	513	24 - 20
29 - 25	5,485	316	5,169	20	577	92	1,688	31	1,236	173	1,668	29 - 25
34 - 30	5,462	362	5,100	18	719	66	1,612	31	1,067	247	1,702	34 - 30
39 - 35	3,712	230	3,482	16	438	34	1,070	18	718	162	1,256	39 - 35
44 - 40	2,166	185	1,981	9	274	20	547	21	349	135	811	44 - 40
49 - 45	1,490	107	1,383	4	224	14	359	8	239	81	561	49 - 45
54 - 50	717	36	681	3	102	8	192	3	121	22	266	54 - 50
59 - 55	343	14	329	0	42	4	88	3	40	7	159	59 - 55
64 - 60	101	7	94	1	12	1	27	0	13	5	42	64 - 60
69 - 65	18	3	15	0	0	1	4	0	2	2	9	69 - 65
74 - 70	1	0	1	0	0	0	0	0	0	0	1	74 - 70
79 - 75	1	0	1	0	1	0	0	0	0	0	0	79 - 75
80+	0	0	0	0	0	0	0	0	0	0	0	80+



@NCSOman info@NCSI.gov.om



+968 9145 9145



80076274



www.ncsi.gov.om