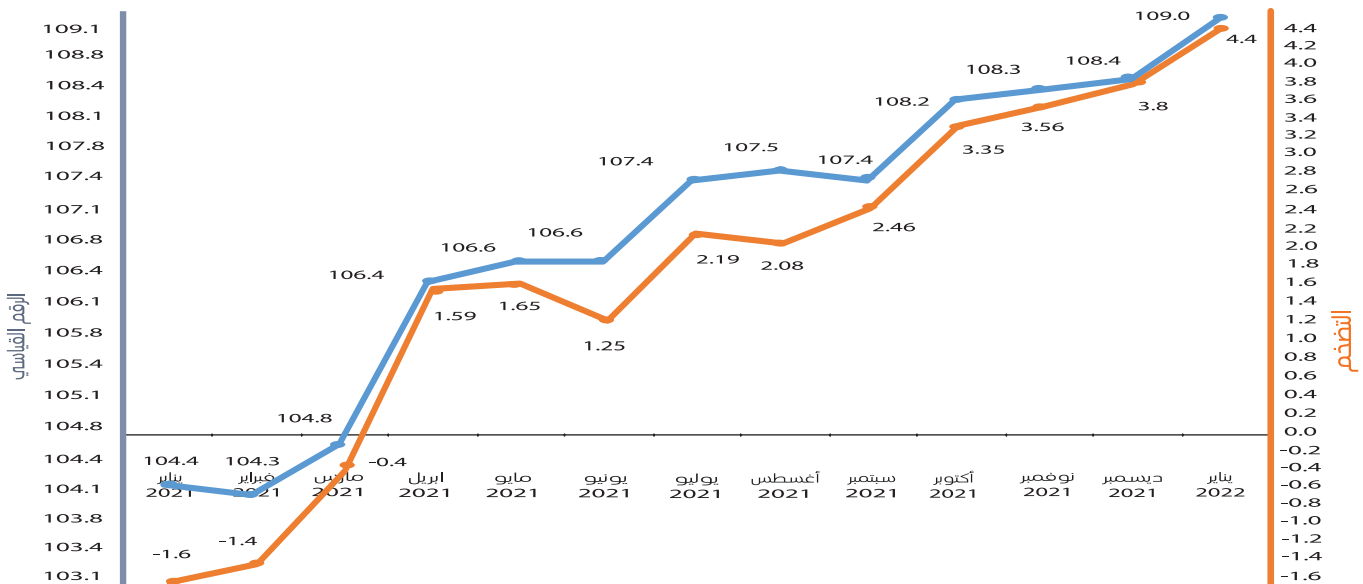


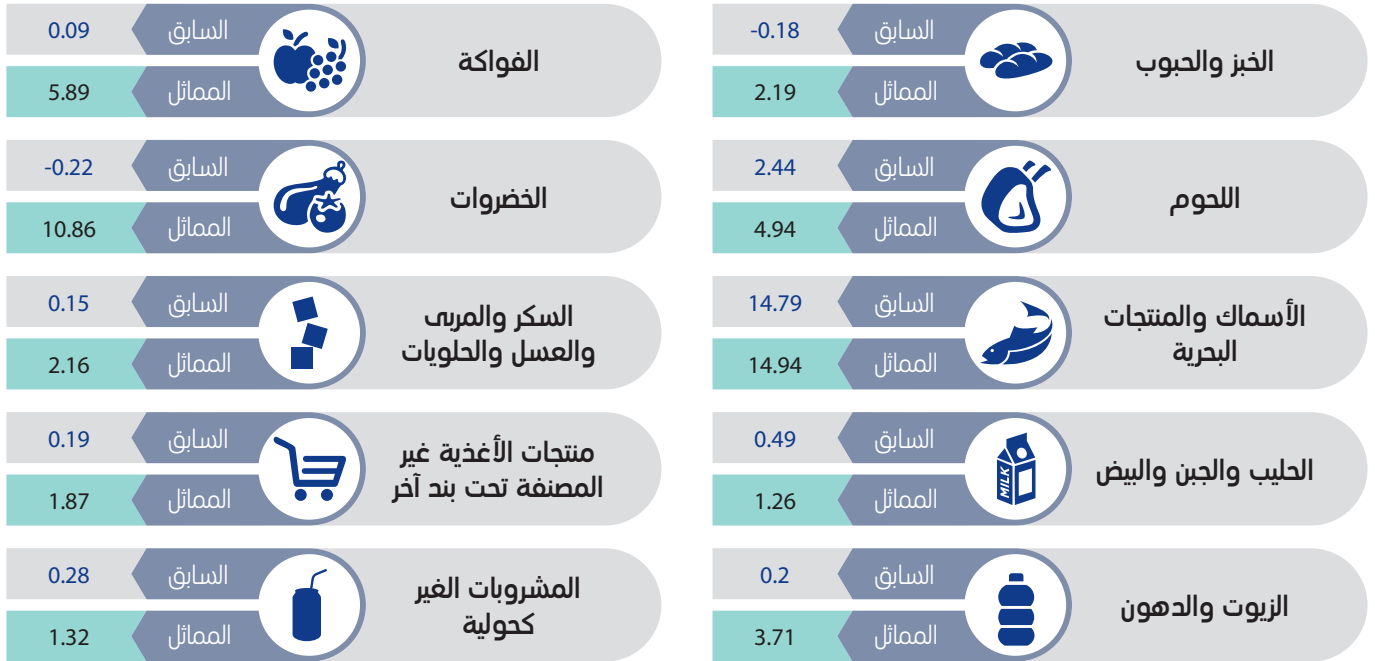
أبرز مؤشرات التضخم في سلطنة عمان خلال شهر يناير 2022م



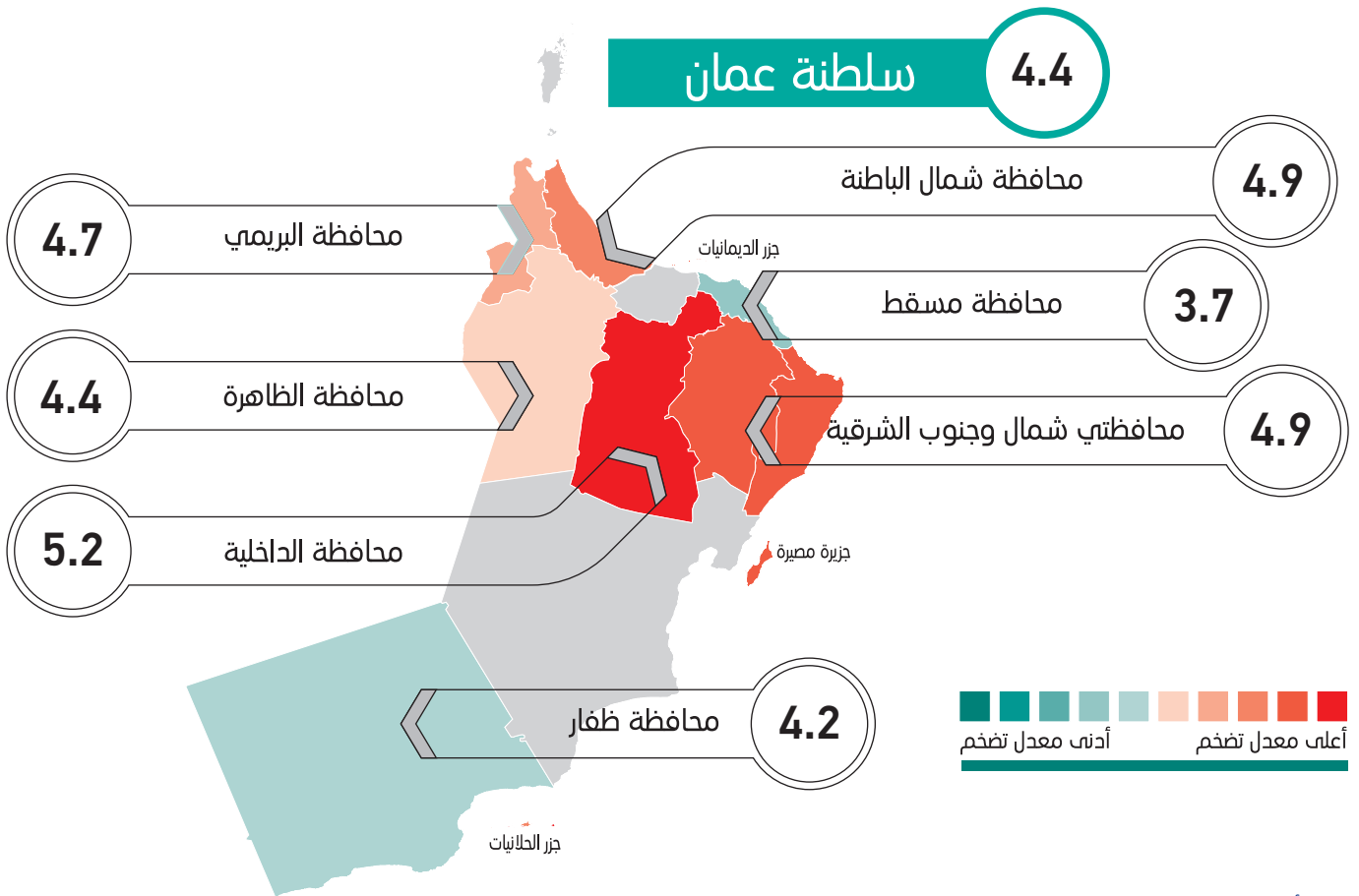
الأرقام القياسية لأسعار المستهلكين والتضخم خلال الفترة (يناير 2021م - يناير 2022م)



مؤشر التضخم لمجموعة المواد الغذائية والمشروبات غير الكحولية لشهر يناير 2022م مقارنة بالشهر السابق والشهر المماثل من العام الماضي



مؤشر التضخم في المحافظات لشهر يناير 2022م.



سنة الأساس 2012 = 100
الأرقام القياسية لم محافظات السلطنة تعتمد على:-
1 جمع البيانات من جميع محافظات السلطنة عدا (محافظة مسندم ومحافظة الوسطى).
2 جمع ما يقارب 36428 سعراً من السلع والخدمات من 1526 مصدرًا مختارًا، بينما تجمع بيانات الإيجار من عينة تبلغ 1150 وحدة مؤجرة.
المصدر: المركز الوطني للإحصاء والمعلومات، المسح الشهري لأسعار المواد الاستهلاكية