

إحصاءات الصحة

الاصدار الرابع 2019
بيانات 2018



A graphic design for a report cover. It features a white rectangular box in the center with the title 'إحصاءات الصحة' (Health Statistics) in black Arabic script. A black stethoscope is draped over the top and right sides of the box. Below the box, there is a stylized ECG (heart rate) line in white on a dark blue background. The background also includes geometric shapes in shades of blue and green.

إحصاءات الصحة

الإصدار الرابع 2019
بيانات 2018

رقم الصفحة	المحتويات	م
5	مقدمة	1
6	المفاهيم والتعاريف	2
8	عدد المستشفيات والوحدات الصحية والعيادات والصيدليات في السلطنة	3
9	عدد المستشفيات والوحدات الصحية التابعة لوزارة الصحة حسب المحافظات	4
10	عدد المستشفيات والعيادات والصيدليات بالقطاع الخاص حسب المحافظات	5
13	القوى العاملة التابعة لوزارة الصحة حسب التخصص والمحافظات	6
16	القوى العاملة في المؤسسات الصحية بالقطاع الخاص حسب التخصص والمحافظات	7
18	القوى العاملة التابعة لجهات حكومية أخرى حسب التخصص	8
19	القوى العاملة التابعة لمستشفى شرطة عمان السلطانية حسب التخصص	9
20	القوى العاملة التابعة للخدمات الطبية بديوان البلاط السلطاني حسب التخصص	10
21	القوى العاملة التابعة لمستشفى جامعة السلطان قابوس حسب التخصص	11
22	القوى العاملة التابعة لشركة تنمية نفط عمان حسب التخصص	12
23	الاطباء ذوي الاختصاص الطبي (الاختصاصيون والاستشاريون) بوزارة الصحة حسب التخصص والجنسية والنوع	13
24	الاطباء ذوي الاختصاص الطبي (الاختصاصيون والاستشاريون) بمستشفى شرطة عمان السلطانية حسب الجنسية والنوع والعمليات	14
25	الاطباء ذوي الاختصاص الطبي (الاختصاصيون والاستشاريون) للخدمات الطبية بديوان البلاط السلطاني حسب الجنسية والنوع	15
26	الاطباء ذوي الاختصاص الطبي (الاختصاصيون والاستشاريون) بمستشفى جامعة السلطان قابوس حسب الجنسية والنوع والعمليات	16
27	عدد زيارات المرضى للعيادات الخارجية بمؤسسات وزارة الصحة حسب الجنسية والمحافظات	17
28	عدد زيارات المرضى للعيادات الخارجية بمؤسسات القطاع الخاص حسب الجنسية والمحافظات	18
29	العمليات الجراحية التي اجريت بمؤسسات وزارة الصحة حسب فئة العملية	19

مقدمة

يسر المركز الوطني للإحصاء والمعلومات ضمن سعيه إلى تطوير الإحصاءات الإدارية وبهدف تعزيز إصدارات المركز الإحصائية وتوسيع قاعدة البيانات والمعلومات ، إصدار مجموعة من النشرات الإحصائية التخصصية وذلك من أجل تقديمها وإتاحتها لكافة المستخدمين من جهة وإبراز مختلف البيانات الإحصائية المتوفرة لدى الجهات الحكومية من جهة أخرى ، وتعد هذه النشرة التي بين أيدينا والتي تختص بإحصاءات الصحة واحدة من تلك النشرات.

حيث تتضمن جداول وبيانات تتعلق بعدد المستشفيات والوحدات الصحية التابعة لوزارة الصحة حسب المحافظات ، عدد المستشفيات والعيادات والصيدليات بالقطاع الخاص حسب المحافظات ، القوى العاملة التابعة لوزارة الصحة حسب التخصص والمحافظات وغيرها من البيانات الأخرى المتعلقة بإحصاءات الصحة.

وقد كان لتعاون الجهة المسؤولة عن هذه البيانات والتي قامت مشكورة بتوفيرها الدور الأكبر في ظهور هذه النشرة بالشكل المطلوب وفي الوقت المحدد ولهما الشكر الجزيل كما نتوجه بالشكر لكل من ساهم في أعداد وتجهيز هذه النشرة.

نسأل الله العلي القدير أن يوفقنا جميعا لخدمة هذا الوطن العزيز في ظل القيادة الحكيمة لحضرة صاحب الجلالة السلطان قابوس بن سعيد المعظم. حفظة الله ورعاه.

المفاهيم والتعاريف

١. **المجمعات الصحية:** هو مركز صحي يقدم خدمات الرعاية الصحية الأولية بالإضافة إلى خدمات تخصصية في مجالات متخصصة مختلفة في صورة عيادات خارجية وتخدم سكان المحافظة المحيطة بها وهي ليست مجهزة لتقديم خدمات تنويميه.
٢. **المراكز الصحية:** هو مركز صحي يقدم خدمات الرعاية الصحية الأولية وقد تم تجهيزه بعدد من الأسرة تستخدم في رعاية الأمهات الحوامل والولادة (وكأسرة ملاحظة / وكأسرة ملاحظة) بالإضافة إلى حجرة ولادة مجهزة بسرير خاص للولادات وهذه المراكز تخدم سكان المحافظة المحيطة بها.
٣. **عدد الأسرة:** سرير مستشفى هو سرير طبي خاص موجود في المستشفى مجهز ومعد ومخدوم ويستخدم لإقامة مريض منوم بالمستشفى.
٤. **مراكز طبية ومجمعات:** منشأة لتقديم الرعاية الصحية تتألف من مجموعة من العيادات.
٥. **عيادات عامة:** منشأة لتقديم الرعاية الصحية والخدمات الاستشارية الطبية والعلاجية البسيطة والإسعافات الأولية ولا تقدم خدمات الطوارئ ويجب تحويل الحالات الطارئة إلى المستشفى يتولى رعاية المرضى طبيب أو أكثر من الأطباء الممارسين العاميين أو طبيب أو أكثر من الأطباء الممارسين العاميين للأسنان أو طبيب أو أكثر من الأطباء الأخصائيين في تخصص طبي واحد.
٦. **عيادات عامه تابعة لشركات خاصة:** منشأة لتقديم الرعاية الصحية والخدمات الاستشارية الطبية والعلاجية البسيطة والإسعافات الأولية ولا تقدم خدمات الطوارئ ويجب تحويل الحالات الطارئة إلى المستشفى يتولى رعاية المرضى طبيب أو أكثر من الأطباء الممارسين العاميين أو طبيب أو أكثر من الأطباء الممارسين العاميين للأسنان أو طبيب أو أكثر من الأطباء الأخصائيين في تخصص طبي واحد وتكون ملحقه بمؤسسات خاصة، العيادات المخصصة لعلاج أمراض معينة، أو اختصاصات معينة تحت إشراف اختصاصي في ذلك الفرع منالطب. كما يشمل عيادات ملحقه بمؤسسات عامة وخاصة تعالج المريض ولا ينام فيها.
٧. **الصيدليات:** منشأة مرخص لها يتم فيها إعداد الأدوية الموصوفة و صرفها من قبل صيدلاني مرخص له بموجب قانون الدولة التي يعمل فيها. كما يمكن للمنشأة أن تكون المكان الذي يتم فيه إعداد وتكوين وفصل أو تعبئة- في قناني أو عبوات -أو بيع أي دواء لحماية أو معالجة الإنسان أو الحيوان.
٨. **الاختصاصيون والاستشاريون:** الأطباء الاختصاصيون هم الأطباء الذين تخصصوا حديثا في مجالهم والأطباء الاستشاريون أطباء مختصون عاملون، أو متقاعدون اكتسبوا خبرة كبيرة أثناء عملهم في تخصصهم، يستدعون عند الحاجة من الأطباء المناوبين للإدلاء برأيهم، أو مشورتهم في علاج حالات خاصة.
٩. **أطباء عموم:** وهم الأطباء المختصون بتقديم الرعاية الصحية الأولية للمرضى.

١٠. **فني أشعة:** يقوم بتصوير جسم المرضى بالأشعة السينية حسب تعليمات الأطباء والجراحين. يرافق المرضى إلى غرفة الأشعة ويحدد أجزاء الجسم المراد تصويرها بالأشعة السينية. يضبط آلات التصوير بالأشعة ويصور المفاصل والعظام والأوتار والأعضاء. ويستخدم الأطباء هذه الصور لتشخيص كسور العظام وتمدد الأوتار وتشويه المفاصل ... الخ للقيام على أساس هذه الصور بمعالجة المرضى.

١١. **فني المختبرات الطبية:** يقوم فني المختبر بأداء الطرق اللازمة للكشف عن الأمراض و مسبباتها عن طريق فحص عينات من جسم المريض مثل عينات الدم , البول و البراز , الأنسجة الحيوية و سوائل و إفرازات الجسم . حيث يستخدم الأخصائي المجاهر والأجهزة المخبرية , المواد الكيميائية و أجهزة الكمبيوتر لأداء إجراءات المختبر , كما يقوم الأخصائيين أيضا بإعداد التقارير للأطباء.

١٢. **مساعد صيدلي:** هو مسمى وظيفي لأحد أعضاء موظفي الصيدلية. وهو يعمل تحت إشراف مباشر للصيدلي المرخص له مع إتباع تعليمات وتوجيهات الصيدلي فيما يخص العمل، ويقوم بتنفيذ العديد من المهام الصيدلية ذات الصلة.

١٣. **وظائف أخرى للمهن الطبية المساعدة:** المهنيين المساعدين في مجالات علاج الإبصار والمعالجة المائية والتدليك الطبي والعلاج باليوجا والعلاج بالموسيقى والعلاج المهني ومعالجة النطق ومعالجة أمراض القدم والمعالجة المثلية والمعالجة اليدوية والوخز الإبري .. الخ.

١٤. **زيارات المرضى للعيادات الخارجية:** هو مريض يتلقى خدمات من المستشفى في واحدة أو أكثر من إمكانيات المستشفى على ألا يكون في ذلك الوقت مريض منوم في المستشفى أو أحد المرضى التي ترعاهم المستشفى وهم في منزلهم.

١٥. **صحة الأسرة والمجتمع:** صحة الأسرة الرعاية الصحية الشاملة والمستمرة مع التركيز على الفرد في نطاق الأسرة كوحدة اجتماعية دون التقيد بالجنس أو العمر أو نوع المرض وهو اختصاص يعتمد على العلوم الصحية والسلوكية والاجتماعية إما المجتمع فهو دراسة حاجات المجتمع الصحية وتنظيم وتقديم الخدمات الصحية الشاملة وتقييم البرامج الصحية وتطويرها بهدف الرقي بالصحة والوقاية من الأمراض.

١٦. **ممارس عام:** ممارس مهنة الطب الذي يعالج الأمراض الحادة والمزمنة ويقدم الرعاية الوقائية والتوعوية الصحية لجميع الأعمار ولكلاً الجنسين. يمتلك الطبيب العام مهارات خاصة في علاج الأشخاص الذين يعانون من عدة مشاكل صحية.

١٧. **العمليات كبرى:** هي العملية الجراحية التي تتطلب التخدير الكلي للمريض او استخدام الأجهزة.

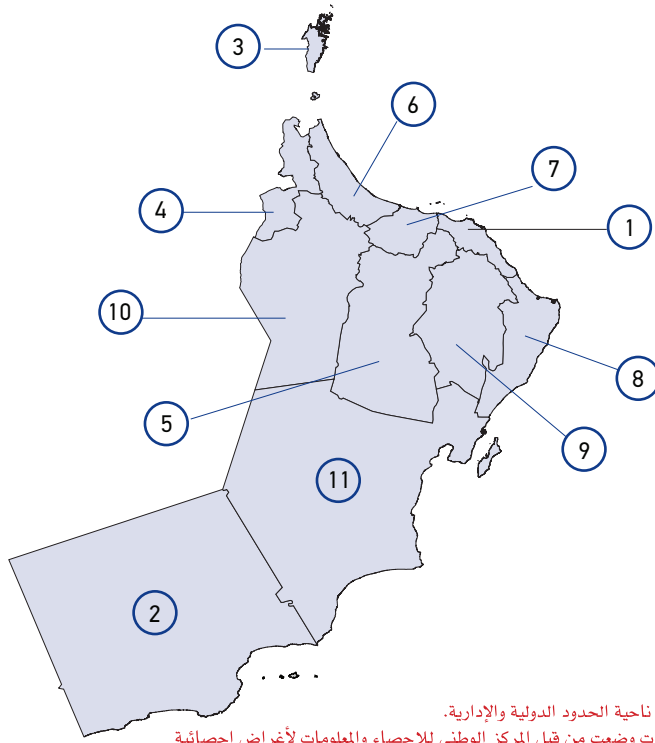
١٨. **العمليات الصغرى:** هي العملية الجراحية التي لا تحتاج لتخدير الكلي للمريض او الاستعانة بالأجهزة البديلة.

عدد المستشفيات والوحدات الصحية والعيادات والصيدليات في السلطنة
2018



(١) تشمل العيادات التابعة لمستشفيات القوات المسلحة ، الشرطة ، جامعة السلطان قابوس والديوان البلاط السلطاني وتنمية نفط عمان

عدد المستشفيات والوحدات الصحية التابعة لوزارة الصحة حسب المحافظات 2018



لا يعتمد على هذه الخارطة من ناحية الحدود الدولية والإدارية. نطاق وإبعاد المحافظات والولايات وضعت من قبل المركز الوطني للإحصاء والمعلومات لأغراض إحصائية ولذلك فهي ليست دقيقة ولا يجب الاعتماد عليها رسمياً.

المراكز الصحية بأسرة الأسرة	المراكز الصحية بدون أسرة	المجمعات الصحية	المستشفيات		المحافظات
			الوحدات	الأسرة	
0	29	4	6	1691	1 مسقط
20	15	0	8	622	2 ظفار
9	0	1	3	158	3 مسندم
3	4	1	2	156	4 البريمي
6	19	4	6	550	5 الداخلية
2	18	5	5	467	6 شمال الباطنة
7	9	3	5	298	7 جنوب الباطنة
11	12	2	4	390	8 جنوب الشرقية
2	13	1	6	367	9 شمال الشرقية
17	8	1	2	252	10 الظاهرة
18	3	0	3	76	11 الوسطى
95	130	22	50	5,027	الجملة

جدول رقم (2) : عدد المستشفيات والعيادات والصيدليات بالقطاع الخاص حسب المحافظات
2018

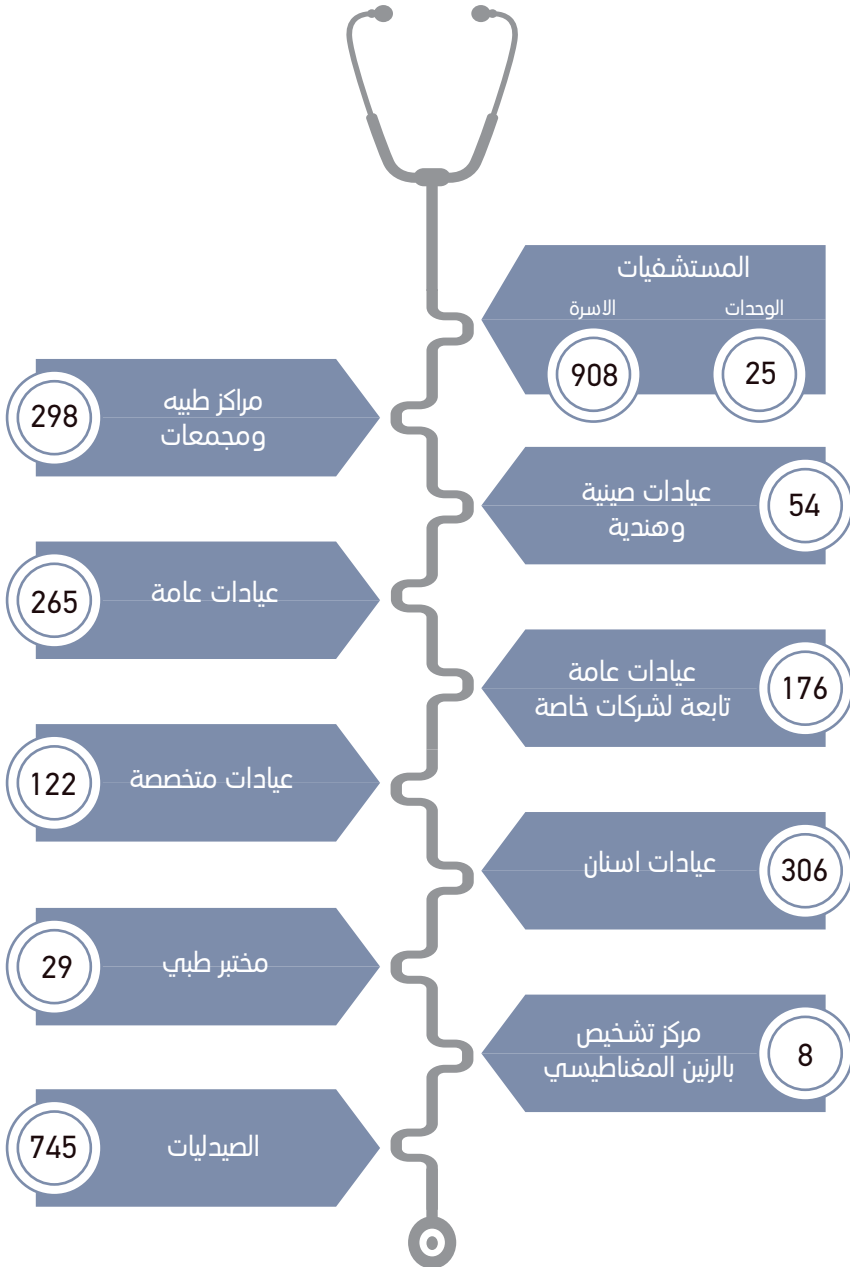
عيادات عامة	عيادات صينية وهندية	مراكز طبية ومجمعات	المستشفيات		المحافظات
			الأسرة	الوحدات	
99	29	148	586	15	مسقط
9	7	25	48	3	ظفار
5	0	3	0	0	مسندم
5	0	12	0	0	البريمي
23	3	23	0	0	الداخلية
59	6	30	102	2	شمال الباطنة
16	3	23	125	3	جنوب الباطنة
10	3	8	26	1	جنوب الشرقية
9	2	12	0	0	شمال الشرقية
22	1	11	21	1	الظاهرة
8	0	3	0	0	الوسطى
265	54	298	908	25	الجملة

تابع جدول رقم (2) : عدد المستشفيات والعيادات والصيدليات بالقطاع الخاص حسب المحافظات

2018

الصيدليات	مركز تشخيص بالرنين المغناطيسي	مختبر طبي	عيادات أسنان	عيادات متخصصة	عيادات عامه تابعة لشركات خاصة	المحافظات
272	5	20	141	76	35	مسقط
67	0	1	25	5	20	ظفار
7	0	0	3	1	1	مسندم
19	0	1	16	5	2	البريمي
62	1	1	24	4	16	الداخلية
124	1	3	46	20	15	شمال الباطنة
60	1	0	17	4	7	جنوب الباطنة
50	0	2	11	5	2	جنوب الشرقية
44	0	0	14	0	1	شمال الشرقية
33	0	1	8	2	41	الظاهرة
7	0	0	1	0	36	الوسطى
745	8	29	306	122	176	الجملة

عدد المستشفيات والعيادات والصيدليات بالقطاع الخاص 2018



جدول رقم (3) : القوى العاملة التابعة لوزارة الصحة حسب التخصص و المحافظات

2018

التخصص					السكان منتصف عام 2018	المحافظات
الصيدلة	أطباء أسنان	الأطباء				
		الجملة	أطباء عموم	الاختصاصيون والاستشاريون		
عدد						
256	82	2,491	1,455	1,036	1,454,518	مسقط (2)
22	29	514	295	219	453,383	ظفار
13	6	140	93	47	44,857	مسندم
13	13	190	105	85	115,542	البريمي
52	29	663	433	230	472,511	الداخلية
67	41	770	518	252	770,541	شمال الباطنة
47	35	540	398	142	425,707	جنوب الباطنة
52	27	441	294	147	316,232	جنوب الشرقية
24	26	376	258	118	280,434	شمال الشرقية
20	21	338	212	126	220,377	الظاهرة
5	6	70	60	10	47,604	الوسطى
571	315	6,533	4,121	2,412	4,601,706	الجملة

تابع جدول رقم (3) : القوى العاملة التابعة لوزارة الصحة حسب التخصص و المحافظات
2018

التخصص						المحافظات
اخرى (1)	مساعد صيدلي	فني المختبرات الطبية	مصورو وفنيو اشعة	فني علاج طبيعي	ممرضون / ممرضات	
					عدد	
4,092	346	552	228	130	4,981	مسقط (2)
1,569	141	144	79	29	1,553	ظفار
400	33	35	20	8	214	مسندم
464	40	66	23	13	385	البريمي
1,277	182	176	80	35	1,435	الداخلية
1,441	177	183	102	37	1,773	شمال الباطنة
969	129	143	61	17	1,062	جنوب الباطنة
1,095	108	141	72	26	1,140	جنوب الشرقية
893	119	107	52	23	904	شمال الشرقية
718	93	86	43	20	816	الظاهرة
351	38	31	12	2	170	الوسطى
13,269	1,406	1,664	772	340	14,433	الجملة

1. تشمل جميع الفئات الأخرى المهنية والإدارية

القوى العاملة التابعة لوزارة الصحة حسب التخصص 2018



1 يشمل الاختصاصيون والاستشاريون / أطباء عموم
2 تشمل جميع الفئات الأخرى المهنية والإدارية

جدول رقم (4) : القوى العاملة في المؤسسات الصحية بالقطاع الخاص حسب التخصص و المحافظات

2018

التخصص					السكان منتصف عام 2018	المحافظات
الصيدالة	أطباء أسنان	الأطباء				
		الجملة	أطباء عموم	الاختصاصيون والاستشاريون		
					عدد	
1,193	541	1,469	596	873	1,454,518	مسقط
141	79	152	67	85	453,383	ظفار
8	15	13	9	4	44,857	مسندم
33	38	42	20	22	115,542	البريمي
101	70	148	90	58	472,511	الداخلية
196	134	308	161	147	770,541	شمال الباطنة
104	75	149	89	60	425,707	جنوب الباطنة
85	53	68	46	22	316,232	جنوب الشرقية
75	44	66	51	15	280,434	شمال الشرقية
56	33	77	59	18	220,377	الظاهرة
7	2	28	26	2	47,604	الوسطى
1,999	1,084	2,520	1,214	1,306	4,601,706	الجملة

تابع جدول رقم (4) : القوى العاملة في المؤسسات الصحية بالقطاع الخاص حسب التخصص و المحافظات
2018

التخصص						المحافظات
اخرى (1)	مساعد صيدلي	فني المختبرات الطبية	مصورو و فنيو أشعة	فني علاج طبيعي	ممرضون / ممرضات	
عدد						
1,612	298	321	134	137	2,441	مسقط
204	44	51	20	2	265	ظفار
0	3	2	0	0	11	مسندم
14	18	12	5	4	35	البريمي
52	10	41	18	8	174	الداخلية
207	65	58	31	28	472	شمال الباطنة
107	22	41	13	9	179	جنوب الباطنة
35	21	17	8	9	92	جنوب الشرقية
26	14	23	5	1	67	شمال الشرقية
55	23	22	6	6	227	الظاهرة
0	3	2	4	0	109	الوسطى
2,312	521	590	244	204	4,072	الجملة

1. تشمل جميع الفئات الأخرى المهنية والإدارية

جدول رقم (5) : القوى العاملة التابعة لجهات حكومية أخرى حسب التخصص
2018

المستشفيات					التخصص
أطباء أسنان	ديوان البلاط السلطاني	جامعة السلطان قابوس	تنمية نفط عمان	شرطة عمان السلطانية	
				عدد	
15	7	0	8	0	الإداريون الصحيون
457	48	358	0	51	الاختصاصيون والاستشاريون
164	40	72	15	37	اطباء عموم
38	12	16	0	10	أطباء أسنان
122	27	77	2	16	الصيدالة
1,762	142	1,370	44	206	ممرضون /ممرضات
52	9	37	1	5	فني علاج طبيعي
100	16	65	0	19	مصورو وفنيو أشعة
220	25	160	4	31	فني المختبرات الطبية
71	32	18	0	21	مساعد صيدلي
1,526	325	876	15	310	أخرى ⁽¹⁾
4,527	683	3,049	89	706	الجملة

1. تشمل جميع الفئات الأخرى المهنية والإدارية مثل مشرف سجلات طبية / فني تغذية /متقنة صحية/ مشرف إدارة معلومات صحية

القوى العاملة التابعة لمستشفى شرطة عمان السلطانية حسب التخصص 2018



1 يشمل الاختصاصيون والاستشاريون / أطباء عموم
2 تشمل جميع الفئات الأخرى المهنية و الإدارية مثل مشرف سجلات طبية / فني تغذية / منقفة صحية / مشرف إدارة معلومات صحية

القوى العاملة التابعة للخدمات الطبية بديوان البلاط السلطاني حسب التخصص

2018



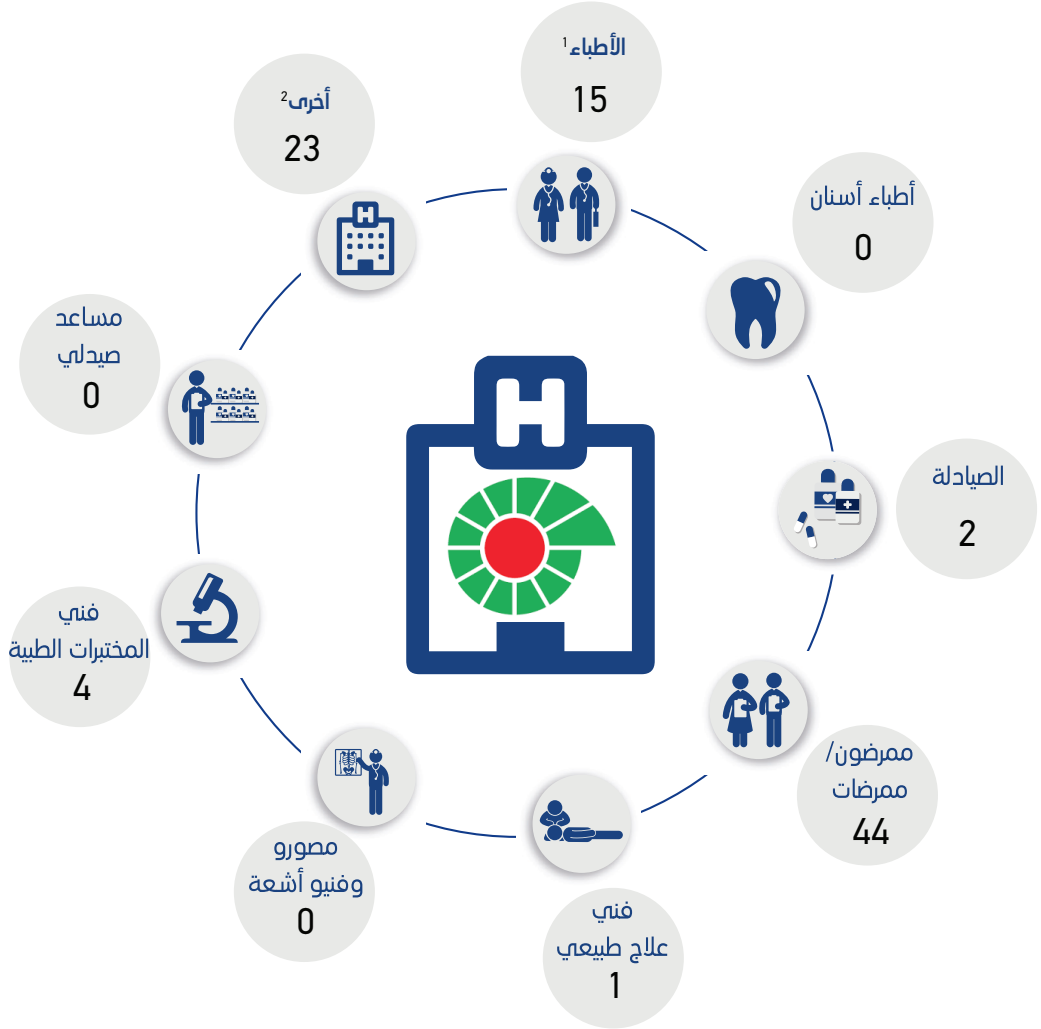
1 يشمل الاختصاصيون والاستشاريون / أطباء عموم
2 تشمل جميع الفئات الأخرى المهنية و الإدارية مثل مشرف سجلات طبية / فني تغذية / متففة صحية / مشرف إدارة معلومات صحية

القوى العاملة التابعة لمستشفى جامعة السلطان قابوس حسب التخصص 2018



1 يشمل الاختصاصيون والاستشاريون / أطباء عموم
2 تشمل جميع الفئات الأخرى المهنية و الإدارية مثل مشرف سجلات طبية / فني تغذية / منقفة صحية / مشرف إدارة معلومات صحية

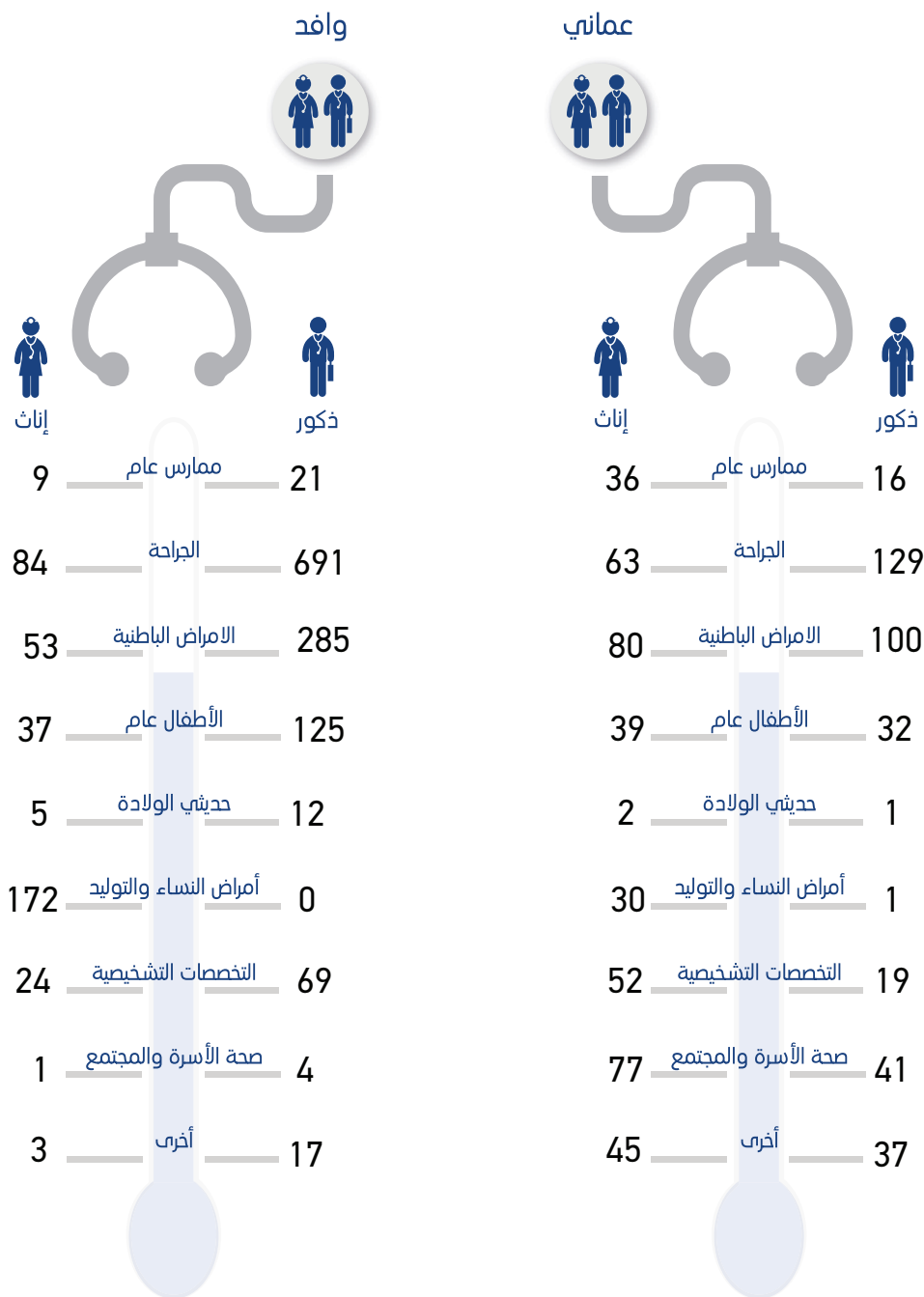
القوى العاملة التابعة لشركة تنمية نفط عمان حسب التخصص 2018



1 يشمل الاختصاصيون والاستشاريون / أطباء عموم
2 تشمل جميع الفئات الأخرى المهنية و الإدارية مثل مشرف سجلات طبية / فني تغذية / مثقفة صحية / مشرف إدارة معلومات صحية

الاطباء ذوي الاختصاص الطبي (الاختصاصيون والاستشاريون) بوزارة الصحة حسب التخصص والجنسية والنوع

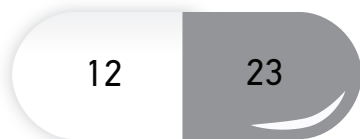
2018



الاطباء ذوي الاختصاص الطبي (الاختصاصيون والاستشاريون) بمستشفى شرطة
عمان السلطانية حسب الجنسية والنوع والعمليات
2018



وافد



إناث

ذكور



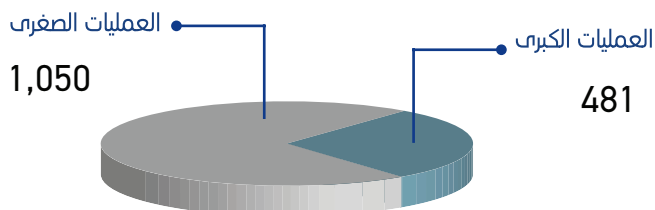
عماني



إناث

ذكور

العمليات الجراحية التي أجريت بمستشفى شرطة عمان السلطانية حسب فئة العملية



الاطباء ذوي الاختصاص الطبي (الاختصاصيون والاستشاريون) للخدمات الطبية بديوان
البلات السلطاني حسب الجنسية والنوع

2018



وافد

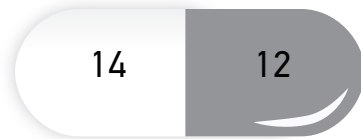


عماني



إناث

ذكور



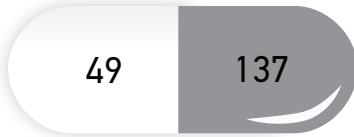
إناث

ذكور

الاطباء ذوي الاختصاص الطبي (الاختصاصيون والاستشاريون) بمستشفى جامعة
السلطان قابوس حسب الجنسية والنوع والعمليات
2018



وافد

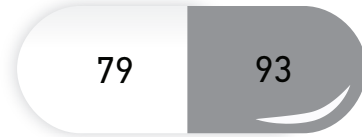


إناث

ذكور



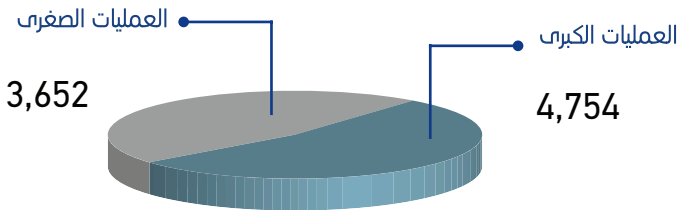
عماني



إناث

ذكور

العمليات الجراحية التي أجريت بمستشفى جامعة السلطان قابوس حسب فئة العملية



3,652

4,754



عدد زيارات المرضى للعيادات الخارجية بمؤسسات وزارة الصحة حسب
الجنسية والمحافظات
2018



وافد			عماني		
زيارات المرضى للعيادات الخارجية		متوسط عدد الزيارات للفرد في السنة	زيارات المرضى للعيادات الخارجية		متوسط عدد الزيارات للفرد في السنة
166,323	مسقط	0.2	2,489,779	مسقط	4.6
190,782	ظفار	0.8	1,492,611	ظفار	6.9
46,016	مسندم	3.0	2,426,23	مسندم	8.3
35,181	البريمي	0.6	421,531	البريمي	7.5
66,405	الداخلية	0.6	1,681,253	الداخلية	4.8
65,161	شمال الباطنة	0.2	2,844,537	شمال الباطنة	5.6
38,539	جنوب الباطنة	0.3	1,737,319	جنوب الباطنة	5.7
43,377	جنوب الشرقية	0.4	1,588,873	جنوب الشرقية	7.6
43,838	شمال الشرقية	0.4	1,157,008	شمال الشرقية	6.5
24,898	الظاهرة	0.4	859,211	الظاهرة	5.5
28,271	الوسطى	1.2	249,602	الوسطى	10.2

عدد زيارات المرضى للعيادات الخارجية بمؤسسات القطاع الخاص حسب
الجنسية والمحافظة
2018



وافد			عماني		
زيارات المرضى للعیادات الخارجية	متوسط عدد الزيارات للفرد في السنة		زيارات المرضى للعیادات الخارجية	متوسط عدد الزيارات للفرد في السنة	
1,044,969	مسقط	1.1	642,660	مسقط	1.2
256,282	ظفار	1.1	319,891	ظفار	1.5
14,064	مسندم	0.9	9,383	مسندم	0.3
26,602	البريمي	0.5	37,975	البريمي	0.7
26,685	الداخلية	0.2	85,409	الداخلية	0.2
241,401	شمال الباطنة	0.9	374,333	شمال الباطنة	0.7
191,071	جنوب الباطنة	1.6	208,776	جنوب الباطنة	0.7
68,494	جنوب الشرقية	0.6	160,269	جنوب الشرقية	0.8
33,774	شمال الشرقية	0.3	80,875	شمال الشرقية	0.5
14,419	الظاهرة	0.2	3,353	الظاهرة	0.0
0	الوسطى	0.0	0	الوسطى	0.0

جدول رقم (16) العمليات الجراحية التي أجريت بمؤسسات وزارة الصحة حسب فئة العملية

2018

الجملة	صغرى	كبرى	المستشفيات
			عدد
10,103	4,160	5,943	المستشفى السلطاني
10,500	2,494	8,006	مستشفى خولة
7,951	1,867	6,084	مستشفى النهضة
0	0	0	مستشفى قريات
5,948	1,358	4,590	مستشفى السلطان قابوس
82	82	0	مستشفى طوى اعثير
86	86	0	مستشفى مدينة الحق
73	73	0	مستشفى سدح
19	19	0	مستشفى رخيوت
220	220	0	مستشفى طاقة
258	258	0	مستشفى مرياط
655	461	194	مستشفى خصب
239	239	0	مستشفى بخا
432	385	47	مستشفى دبا
2,686	1,137	1,549	مستشفى البريمي
55	55	0	مستشفى وادي الجزري
6,371	829	5,542	مستشفى نزوى

تابع جدول رقم (16) العمليات الجراحية التي أجريت بمؤسسات وزارة الصحة حسب فئة العملية

2018

الجملة	صغرى	كبى	المستشفيات
			عدد
3,043	2,837	206	مستشفى سمائل
438	438	0	مستشفى الجبل الأخضر
97	97	0	مستشفى ادم
13,155	6,852	6,303	مستشفى صحرار
12,305	8,465	3,840	مستشفى الرستاق
1,426	1,425	1	مستشفى صحم
93	93	0	مستشفى وادي بني غافر
69	69	0	مستشفى وادي الصرمى
20	20	0	مستشفى وادي مسنل
42	42	0	مستشفى وادي الحواسنة
55	55	0	مستشفى وادي حيملي
94	94	0	مستشفى حبيبي
149	149	0	مستشفى وادي بني خروص
3,359	671	2,688	مستشفى صور

تابع جدول رقم (16) العمليات الجراحية التي أجريت بمؤسسات وزارة الصحة حسب فئة العملية

2018

الجملة	صغرى	كبرى	المستشفيات
عدد			
9,443	6,711	2,732	مستشفى إبراء
727	727	0	مستشفى بديّة
545	545	0	مستشفى دمّاء و الطائيين
3,768	2,996	772	مستشفى جعلان بنى بو علي
970	970	0	مستشفى جعلان بني بو حسن
20	20	0	مستشفى وادى بنى خالد
561	493	68	مستشفى مصيرة
4,139	3,578	561	مستشفى سناو
277	277	0	مستشفى سمد الشان
6,823	3,675	3,148	مستشفى عبري
0	0	0	مستشفى ينقل
1,309	1,309	0	مستشفى هيماء
155	155	0	مستشفى الدقم
90	90	0	مستشفى الجازر
12,962	12,962	0	المراكز الصحية
121,812	69,538	52,274	الاجمالي العام



@NCSIOman info@NCSI.gov.om



+968 9145 9145



80076274



www.ncsi.gov.om

