



إحصاءات التجارة الخارجية



الفهرس

مؤشرات التجارة الخارجية

01

الواردات السلعية حسب دولة القدوم و المنشأ

02

الواردات السلعية حسب المنافذ الجمركية

03

الواردات والصادرات السلعية حسب أقسام النظام المنسق

04

مؤشرات التجارة الخارجية

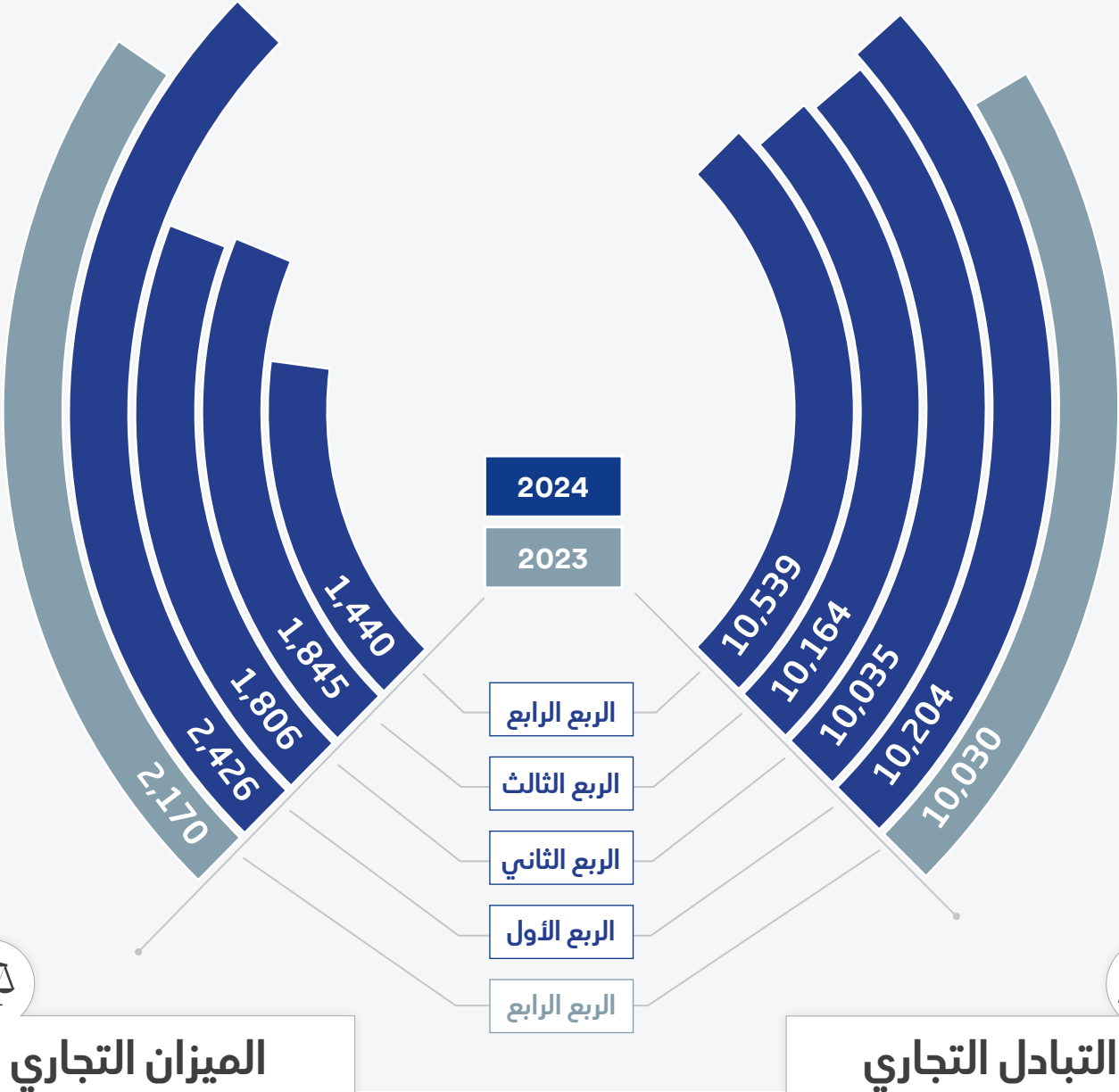
(مليون ريال عماني)

انخفاض الميزان التجاري

لسلطنة عمان في الربع الرابع لعام 2024 بنسبة 34% عن الربع المماثل من عام 2023.

انخفاض إجمالي الصادرات

لسلطنة عمان في الربع الرابع لعام 2024 بنسبة 2% عن الربع المماثل من عام 2023.



2023

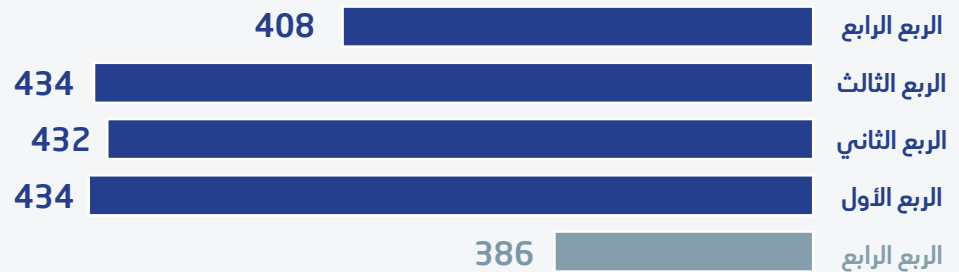
2024



الصادرات العمانية



إعادة التصدير



الصادرات النفطية



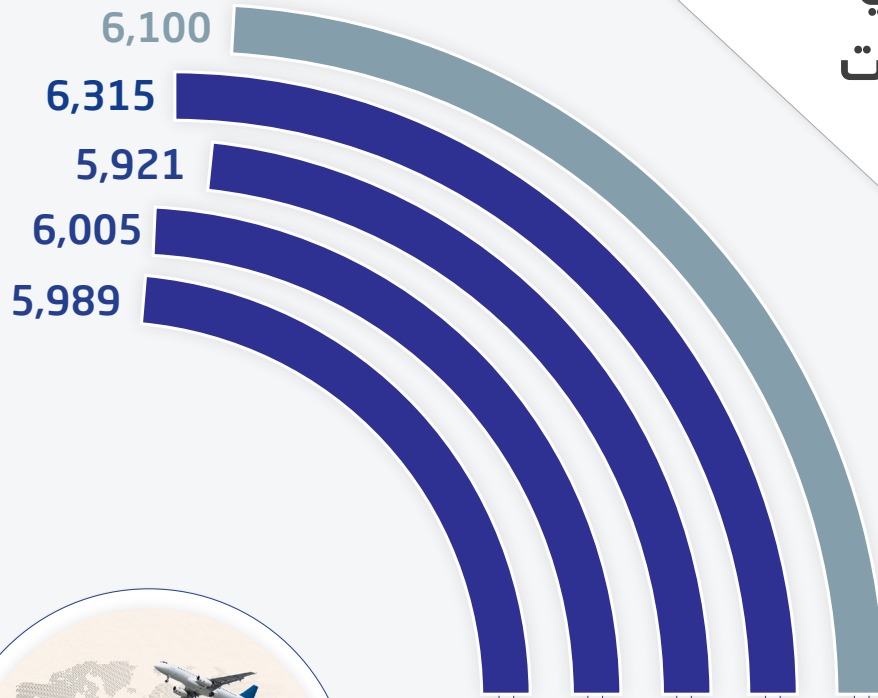
تابع مؤشرات التجارة الخارجية

(مليون ريال عماني)

2023

2024

إجمالي الصادرات



الربع الرابع الثالث الثاني الأول الربع



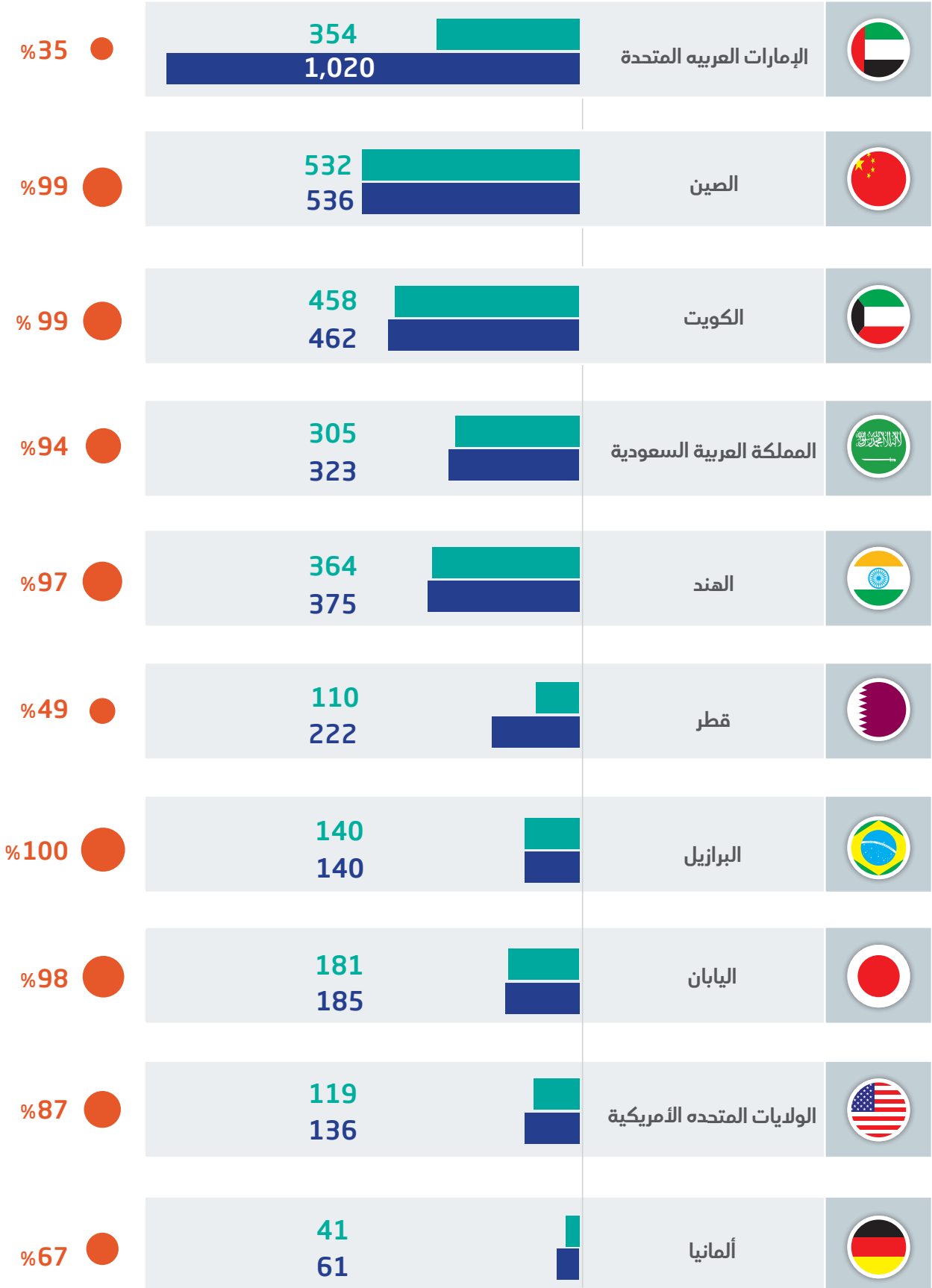
إجمالي الواردات



الواردات السلعية حسب دولة القدوم و المنشأ (مليون ريال عماني)

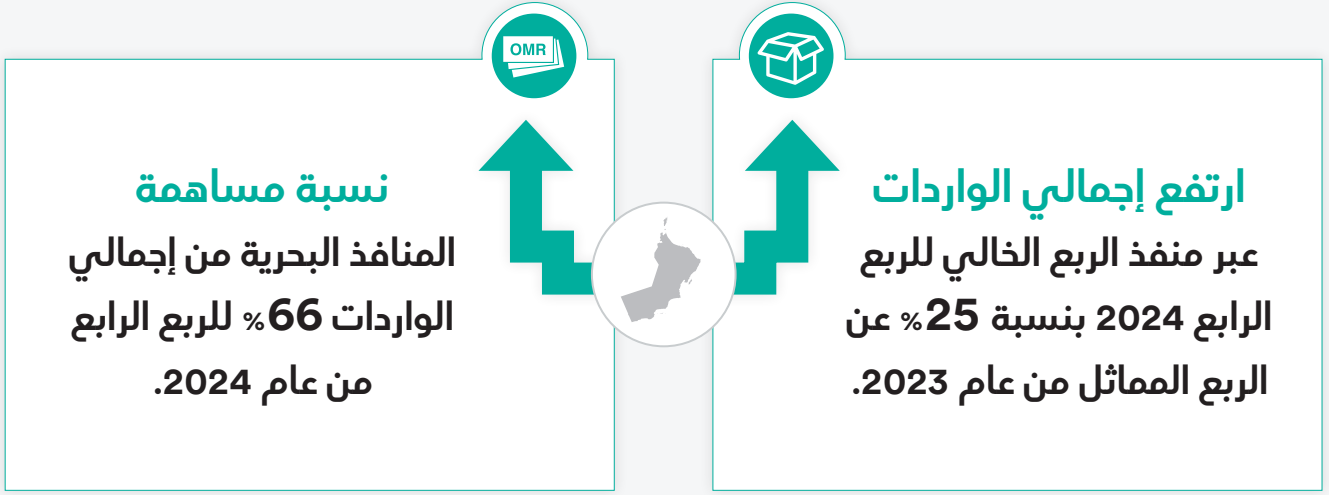
* بيانات الربع الرابع 2024

● نسبة بلد المنشأ من إجمالي واردات البلد ■ بلد القدوم ■ بلد المنشأ

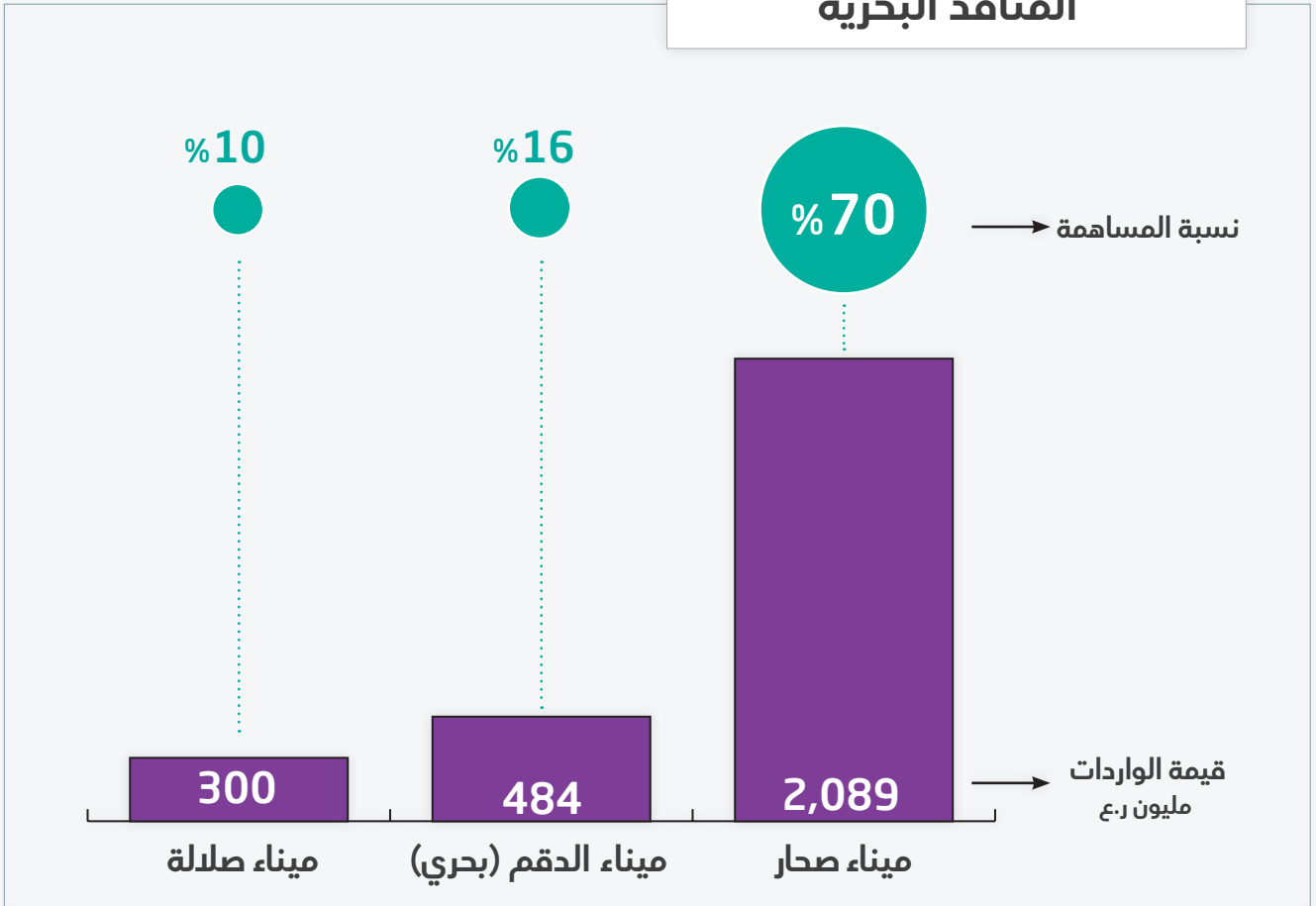


الواردات السلعية حسب المنافذ الجمركية

(مليون ريال عماني)

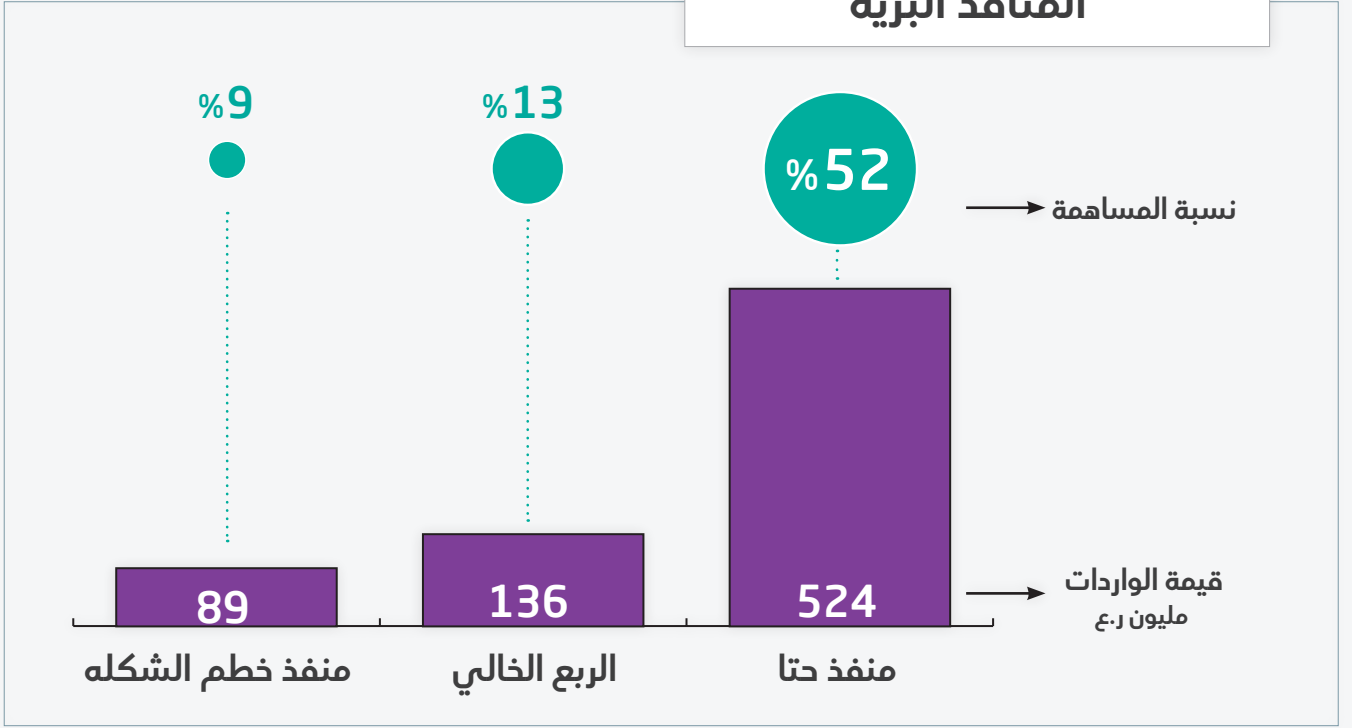


المنافذ البحرية

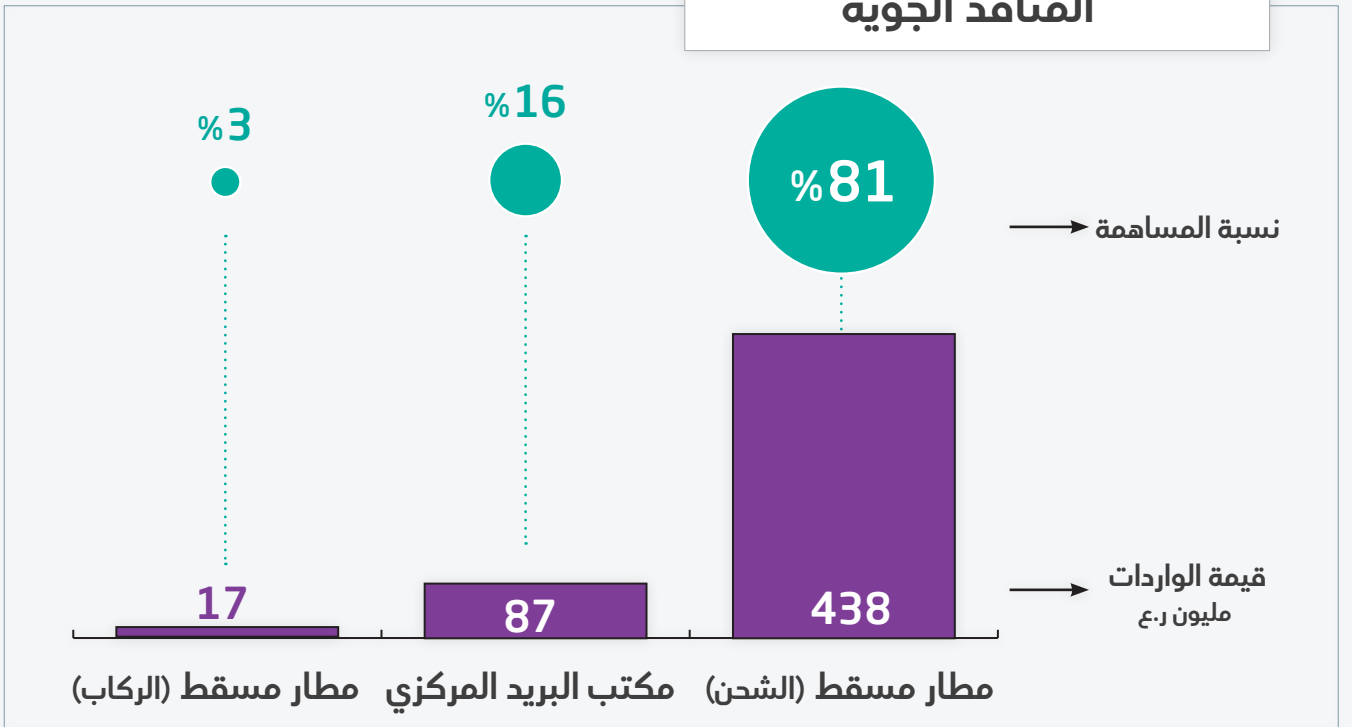




المنافذ البرية



المنافذ الجوية



الواردات والصادرات السلعية حسب أقسام النظام المنسق

(مليون ريال عماني)

2023	2024				الصادرات السلعية
	الربع الأول	الربع الثاني	الربع الثالث	الربع الرابع	
1,049	433	495	487	486	منتجات معدنية
342	360	328	326	338	معادن عادية ومصنوعاتها
216	244	249	256	285	لدائن ومصنوعاتها ؛ مطاط ومصنوعاته
241	199	208	203	245	منتجات الصناعات الكيماوية أو الصناعات المرتبطة بها
196	156	141	159	192	آلات وأجهزة آلية؛ معدات كهربائية؛ أجزاءها؛
120	128	101	92	127	حيوانات حية ومنتجات المملكة الحيوانية
101	89	98	108	124	منتجات صناعة الأغذية ؛ مشروبات ؛ سوائل ؛ سوائل كحولية وخل ؛ تبغ وأبدال تبغ مصنعة
105	143	130	63	94	عربات، طائرات، بواخر، ومعدات نقل مماثلة
34	32	57	89	71	لؤلؤ طبيعي أو مستنبت ، أحجار كريمة أو شبه كريمة ، معادن ثمينة ، معادن عادية مكسوة بقشرة من معادن ثمينة ، مصنوعات من هذه المواد ؛ حلي الغواية (مقلدة) ؛ نقود
26	32	27	19	31	منتجات المملكة النباتية
28	32	23	21	27	شحوم ودهون وزيت حيوانية أو نباتية ومنتجات تفككها ؛ دهون غذائية محضرة ؛ شموع من أصل حيوان أو نباتي
25	23	22	26	23	مصنوعات من حجر أو جص أو إسمنت أو حير صخري (اسبستوس) أو ميكا أو من مواد مماثلة ؛ مصنوعات من خزف ؛ زجاج ومصنوعاته
97	96	85	76	62	أخرى
2,580	1,966	1,963	1,926	2,106	إجمالي

* السلع مختلفة في الصادرات و الواردات

2023	2024				الواردات السلعية
	الربع الأول	الربع الثاني	الربع الثالث	الربع الرابع	
1,220	1,097	1,241	1,132	1,204	منتجات معدنية
601	606	717	766	845	آلات وأجهزة آلية؛ معدات كهربائية؛ أجزاؤها؛
391	378	374	382	471	معادن عادية ومصنوعاتها
354	340	346	387	444	عربات، طائرات، بواخر، ومعدات نقل مماثلة
342	375	375	396	370	منتجات الصناعات الكيماوية أو الصناعات المرتبطة بها
181	178	185	201	222	منتجات صناعة الأغذية؛ مشروبات؛ سوائل؛ سوائل كحولية وخل؛ تبغ وأبدال تبغ مصنعة
149	173	169	157	203	حيوانات حية ومنتجات المملكة الحيوانية
160	187	167	161	186	منتجات المملكة النباتية
117	120	131	142	135	لدائن ومصنوعاتها؛ مطاط ومصنوعاته
89	119	112	87	97	لؤلؤ طبيعي أو مستنبت، أحجار كريمة أو شبه كريمة، معادن ثمينة، معادن عادية مكسوة بقشرة من معادن ثمينة، مصنوعات من هذه المواد؛ حلي الغواية (مقلدة)؛ نقود
83	64	66	96	95	أدوات وأجهزة للبصريات أو للتصوير الفوتوغرافي أو السينمائي أو للقياس أو للفحص والضبط الدقيق، أدوات وأجهزة للطب أو الجراحة؛ أصناف صناعة الساعات؛ أدوات موسيقية؛ أجزاء ولوازم هذه الأدوات والأجهزة
49	62	53	56	59	مواد نسجية ومصنوعات من هذه المواد
195	192	179	198	218	أخرى
3,930	3,889	4,114	4,159	4,550	إجمالي



المركز الوطني
للإحصاء
والمعلومات
تعزيز المعرفة
سلطنة عُمان



www.ncsi.gov.om



@NCSIOman



+968 9145 9145



80076274



www.ncsi.gov.om