



إحصاءات الثقافة

الإصدار الرابع (2018)

بيانات - 2017



إحصاءات الثقافة

الإصدار الرابع (2018)

بيانات - 2017



المقدمة

يسر المركز الوطني للإحصاء والمعلومات ضمن سعيه إلى تطوير الإحصاءات الإدارية وتعزيز إصدارات المركز الإحصائية وتوسيع قاعدة البيانات والمعلومات إصدار مجموعة من النشرات الإحصائية التخصصية وذلك من أجل تقديمها وإتاحتها لكافة المستخدمين من جهة وإبراز مختلف البيانات الإحصائية المتوفرة لدى الجهات الحكومية من جهة أخرى ، وتعد هذه النشرة التي بين أيدينا والتي تختص بإحصاءات الثقافة واحدة من تلك النشرات.

حيث تتضمن جداول وبيانات تتعلق بعدد المتاحف والأماكن الأثرية وزوارها والمحميات الطبيعية بمختلف أنواعها وفنون الأداء والفنون الجميلة والكتب وغيرها من البيانات الأخرى المتعلقة بإحصاءات الثقافة .

وقد كان لتعاون الجهات المسؤولة عن هذه البيانات والتي قامت مشكورة بتوفيرها الدور الأكبر في ظهور هذه النشرة بالشكل المطلوب وفي الوقت المحدد ، كما نتوجه بالشكر لكل من ساهم في إعداد و تجهيز النشرة.

نسأل الله العلي القدير أن يوفقنا جميعا لخدمة هذا الوطن العزيز في ظل القيادة الحكيمة لحضرة صاحب الجلالة السلطان قابوس بن سعيد المعظم حفظه الله ورعاه .

جدول المحتويات

رقم الصفحة	المحتويات
5	المفاهيم والتعاريف
7	الجوامع والمساجد
8	مدآرس القرآن الكريم
9	الحجاج
10	الكوادر الدينية
11	المتاحف
12	القلاع والحصون
13	الحرفيون العمانيون
14	الحميات
15	المسارح
16	الفنون التشكيلية
17	الكتب المنشورة

المفاهيم والتعاريف

7. المشرف: يقوم بالإشراف المباشر على الكوادر الدينية، وذلك بالمتابعة الميدانية لهم في مواقعهم ورفع التقارير عن الأوضاع والصعوبات التي تواجهها الكوادر الدينية في مهام عملهم ، كما يناط إليهم التواصل والتنسيق مع الكوادر الدينية فيما يتعلق بمهام عملهم كالاتماعات وما يسند إليهم من أعمال.

8. المتحف : المكان الذي تعرض فيه المقتنيات الأثرية والتراثية والتاريخية والعلمية والثقافية والطبيعية والفنون وغيرها بقصد الدراسة والبحث وخدمة الجمهور وتنمية ثقافة المجتمع.

9. بيت التراث الخاص: مبنى تاريخي يمتلكه المؤسسات الخاصة أو الأفراد ويعرض المقتنيات التراثية الخاصة بالمنطقة الموجودة فيها.

10. القلعة: هي عبارة عن استحكام حربي يستخدم لأغراض الدفاع فقط ، وهي أصغر من الحصن تبنى في الغالب في المواقع الاستراتيجية وخاصة على سفوح الجبال وفوق التلال وعلى سواحل البحار ويكون سكان القلعة سابقا معظمهم من الجنود .

1. الجامع: المكان الذي تقام فيه صلاة الجمعة إضافة إلى الصلوات الخمس .

2. المسجد: المكان الذي تقام فيه الصلوات الخمس.

3. مصليات العيد: المكان الذي تقام فيه صلاة العيد (الفطر -الأضحى).

4. الواعظ: يقوم بتنفيذ البرامج الوعظية كإلقاء الدروس والمحاضرات والخطب الدينية والمشاركة في القوافل الوعظية والندوات والدورات التدريبية كما يعد البحوث والدراسات والخطب الدينية والأشراك في اللجان المحلية والاجتماعية، ويساهم في الفعاليات والمناسبات الدينية والاجتماعية.

5. المرشد: يقوم بتنفيذ البرامج الدينية كإلقاء الدروس الدينية والمحاضرات والخطب الدينية، وتحفيظ القرآن الكريم ، والإسهام في الفعاليات والمناسبات الدينية والاجتماعية .

6. الوجه: يقوم بالمعاونة على توجيه الكوادر الدينية إلى الطريقة الصحيحة لسير عملهم ، وذلك بإعداد البحوث والدراسات والمقترحات التي تساهم في تطوير وتوجيه الكوادر الدينية ، كما يقوم الوجه بإعداد برامج الوعظ والإرشاد للكوادر الدينية وتقييم أساليب تنفيذها، ورفع التقارير عن أدائهم العلمي والفني، كما يساهم في إعداد وتأهيل وتدريب الكوادر الدينية، ويعد التقارير عن احتياجات المناطق والجوامع والمساجد لتعيين الكوادر الدينية.

تابع: المفاهيم والتعاريف

16. الرسومات: نتاجات إنسانية وفكرية، متنوعة مؤتلفة ومختلفة تمثل ملامح واقعية وخيالية، وهي في أضييق أشكالها قضايا خاصة وفي أوسع معانيها قضايا عامة، ولا يجوز تحديدها في جغرافية الزمان والمكان، كما أنه لا يجوز تأطيرها ضمن الضوابط الفنية التقليدية، كما أن الرسومات لا تخضع لمعايير أرثيه باعتبار أنها حالة إبداعية متجددة.

17. اللوحة: فضاء مفتوح ينطلق فيه الفنان بأحلامه وآماله وأحزانه ويستأن فيها أسراره. وهي عالم تتزاحم فيها المتناقضات وتتنافس فيه المترادفات وتشكل اللوحة علاقة خالدة لا تتجزأ ولا تنفصم بين الفكرة والنتيجة، واللوحة بمضامينها تتجاوز الحدود الجغرافية للأعراق والأجناس والأطياف والثقافات بحيث أننا نقرأها بلغة واحدة لا تقبل التأويل والتصنيف والتقييم.

18. الكتاب: مصدر معلومات يتضمن مجموعة من الأوراق معظمها مطبوعة ومثبتة معا ضمن غلاف. وقد عرفت منظمة اليونسكو الكتاب أنه المطبوع غير الدوري الذي لا تقل صفحاته عن 49 صفحة ضمن غلاف يضمها.

11. الحصن: هو عبارة عن استحكام حربي يستخدم للأغراض الدفاعية والمدنية في آن واحد وهو أكبر من القلعة فهو يحتوي على قلعة أو أكثر ضمن مبانيه يتكون الحصن من بناء ضخّم وله سور كبير يمتد لمسافات طويلة ومزود بأبراج عسكرية للمراقبة والدفاع وبداخل هذا الحصن كان يقيم أهالي المنطقة في حالة تعرض البلاد لخطر خارجي.

12. المحمية: أي منطقة جغرافية محددة المساحة تكون تحت إشراف هيئة معينة عادة وتتميز هذه المناطق بأنها قد تحتوي على نباتات أو حيوانات مهددة بالانقراض مما يستلزم حمايتها من التعديات الإنسانية والتلوث بشتى الصور.

13. المسرح: المكان الذي تؤدي فيه القصة ويعتبر أحد فروع الأداء أو التمثيل الذي يجسد أو يترجم قصص أو نصوص أدبية أمام المشاهدين باستخدام الحوار المسرحي والسينوغرافيا والإيماءات والموسيقى والصوت على خشبة المسرح وذلك البناء له مواصفات خاصة في التصميم أو الإخراج.

14. العروض المسرحية: هو النص المسرحي الذي سيُجسد على خشبة المسرح.

15. الفنان التشكيلي: صاحب موهبة تستمد قوتها من فكر إنساني يغوص في الواقع ويبجر في الخيال، وهو فنان بهوية فنية لكن عطاءه الإنساني يمنحه هوية كونية، وفي سياق تفاعله مع مضردات الحياة فإنه يكتسب معارف وخبرات تمكنه من تبني مواقف تخدم المجتمع الإنساني ليحقق رسالته ويعبر عنها بكفاءة ومصداقية ضمن مسؤوليته الوجودية.

(1) الجوامع والمساجد حسب المحافظة 2017

المساجد	عدد الجوامع	المحافظة
1254	240	مسقط
473	171	ظفار
212	35	مسندم
416	76	البريمي
3058	108	الداخلية
1769	336	شمال الباطنة
1867	151	جنوب الباطنة
1271	132	جنوب الشرقية
2131	62	شمال الشرقية
1856	102	الظاهرة
254	30	الوسطى

(1) التابعة لوزارة الأوقاف والشؤون الدينية والجهات الأخرى

إجمالي أعداد الجوامع
والمساجد حتى عام
2017

14,561

إجمالي أعداد المساجد

1,443

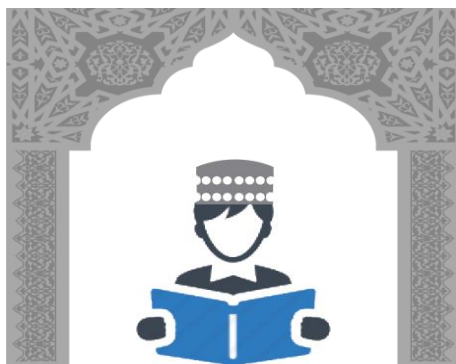
إجمالي أعداد الجوامع

مدارس القرآن الكريم حسب المحافظة 2017

العدد	المحافظة
202	مسقط
112	ظفار
29	مسندم
21	البريمي
212	الداخلية
78	شمال الباطنة
156	جنوب الباطنة
95	جنوب الشرقية
180	شمال الشرقية
76	الظاهرة
29	الوسطى

1,190

عدد مدارس القرآن الكريم



الحجاج حسب فئات السن والنوع والمحافظة 2017

الإجمالي	60+		59.45		44-30		29-15		فئات العمر
	إناث	ذكور	إناث	ذكور	إناث	ذكور	إناث	ذكور	
3184	109	145	503	549	761	831	121	165	مسقط
1192	26	41	136	146	264	342	119	118	ظفار
154	3	7	16	21	42	53	7	5	مسندم
277	18	7	43	51	64	77	5	12	البريمي
1865	93	87	220	268	481	567	67	82	الداخلية
2620	153	187	514	481	508	603	47	127	شمال الباطنة
1607	72	103	259	308	346	415	41	63	جنوب الباطنة
1026	38	59	151	166	249	249	47	67	جنوب الشرقية
997	30	58	134	137	261	288	33	56	شمال الشرقية
847	39	42	153	186	191	180	19	37	الظاهرة
110	5	6	16	9	17	30	14	13	الوسطى



يشكل الشباب (29-15) حوالي (9%) من إجمالي الحجاج وتأتي نسبة النساء (46%) بينما يشكل المسنين حوالي (10%) من إجمالي الحجاج

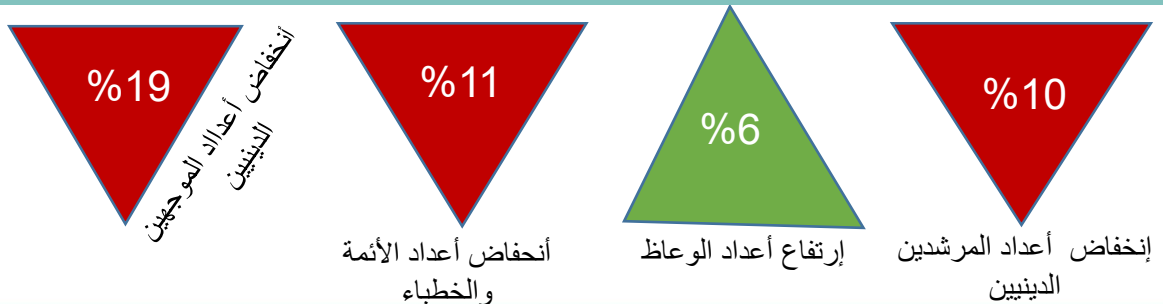
يشكل الحجاج العمانيين (96%) من إجمالي حجاج السلطنة

الكوادر الدينية حسب النوع والمحافظة 2017

المحافظه	(1) الأئمة والخطباء	الموجهين	الوعاظ	المرشدين	المرشدات
مسقط	468	4	19	0	183
ظفار	181	0	12	0	123
مسندم	74	3	2	9	24
البريمي	104	1	4	0	21
الداخلية	344	1	22	10	192
شمال الباطنة	773	4	7	2	162
جنوب الباطنة	261	0	16	4	128
جنوب الشرقية	388	3	16	2	54
شمال الشرقية	413	9	27	21	160
الظاهرة	234	4	11	1	66
الوسطى	61	0	4	4	5
الجملة	3301	29	140	53	1,118

(1) يشمل الأئمة والخطباء والمؤذنين المعيّنين وغير المعيّنين (بالمكافأة) التابعين لوزارة الأوقاف والشؤون الدينية.

مقارنة بعام 2016



زوار المتاحف 2016 – 2017 ومعدل التغير بينهما

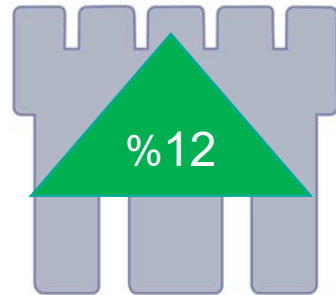
معدل التغير (%)	2017	2016	اسم المتحف
▼ 11.8	103,770	117,744	متحف أرض اللبان
▲ 2.5	93,487	91,166	متحف بيت الزبير
▲ 10.5	27,495	24,883	متحف الطفل
▲ 9.8	16,487	15,011	متحف التاريخ الطبيعي
▲ 33.2	26,793	20,121	متحف قوات السلطان المسلحة
▲ 1.6	7,702	7,690	متحف بيت البرندة
▼ 22	2,366	3,032	المتحف العماني الفرنسي
▲ 229.4	4,991	1,515	متحف المدرسة السعيدية للتعليم
▲ 61	3,675	2,279	متحف غاليه للفنون الحديثة
▼ 5.5	553	585	متحف النقود
▲ 531	75,686	11,991	المتحف الوطني

القلاع والحصون والزوار حسب المحافظة 2017

عدد الزوار	عدد القلاع والحصون	المحافظة
1,265	3	مسقط
16,975	3	ظفار
30,628	4	مسندم
1,289	4	البريمي
189,898	8	الداخلية
718	8	شمال الباطنة
63,929	7	جنوب الباطنة
8,574	5	جنوب الشرقية
2,344	5	شمال الشرقية
3,532	4	الظاهرة
319,152	51	الجملة

لا توجد قلاع وحصون في محافظة الوسطى

إرتفاع أعداد زائري القلاع
والحصون
مقارنة بعام 2016



الحرفيون العمانيون حسب النوع والمحافظة 2017

المحافظة	ذكور	إناث	كلا الجنسين
مسقط	86	399	485
ظفار	474	5,851	6,325
مسندم	85	266	351
الريهي	87	119	206
الداخلية	483	1,545	2,028
شمال الباطنة	291	3,179	3,470
جنوب الباطنة	327	930	1,257
جنوب الشرقية	79	431	510
شمال الشرقية	417	4,318	4,735
الظاهرة	111	333	444
الوسطى	93	1,238	1,331
الجملة	2,533	18,609	21,142



حرفيات

7

تقابله



1

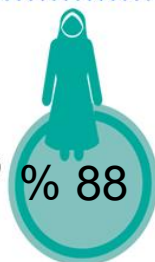
كل حرفي

ارتفاع عدد الحرفيين العمانيين
مقارنةً بعام 2016

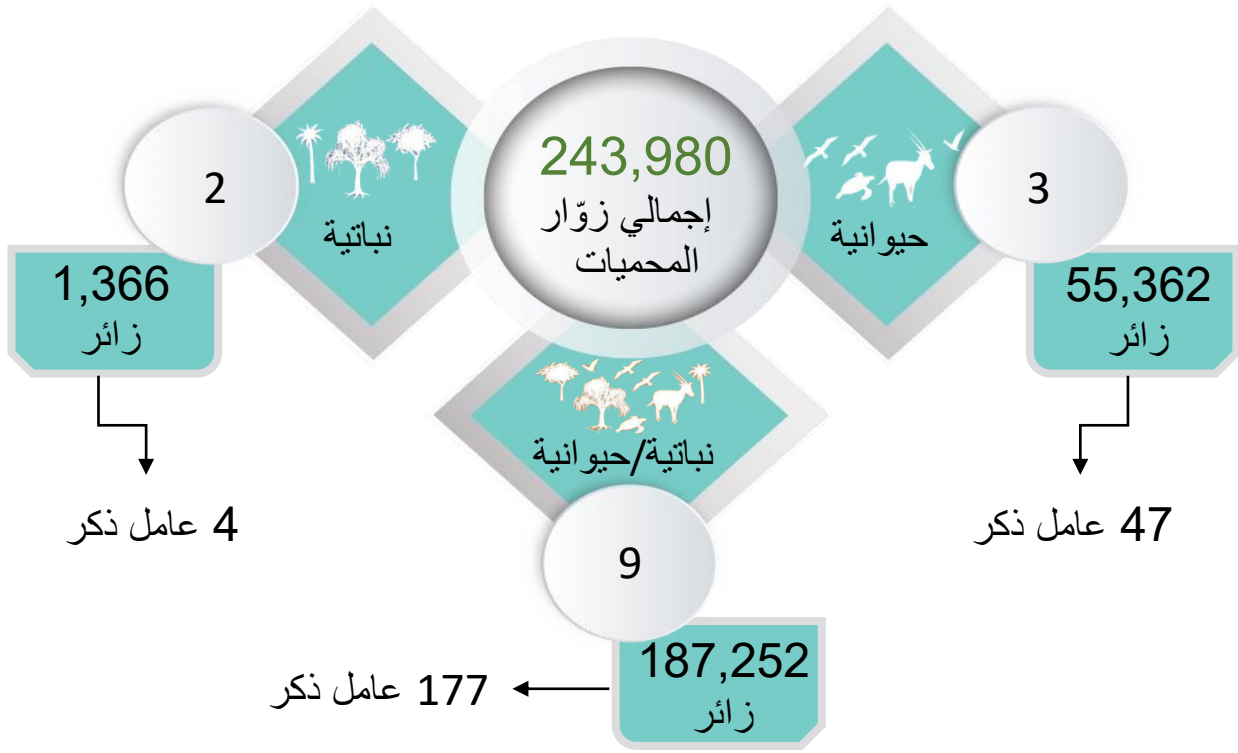
8%

من إجمالي أعداد الحرفيين
من النساء

88%



المحميات وأنواعها والزوار والعاملين 2017



مقارنة بعام 2016

6%

أنخفاض عدد العاملين في المحميات

8 مرات

تضاعف أعداد زوار المحميات

المسارح والعروض المسرحية و الحضور 2017

المسارح	العروض المسرحية	الحضور
14	132	147,730



مقارنة بعام 2016

222%

إرتفاع
أعداد
العروض المسرحية

14.5%

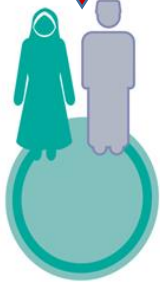
إرتفاع
أعداد
حضور
العروض المسرحية

اللوحات والرسومات المعروضة والفنانين المشاركين حسب الجنسية والزوار 2017

عدد الزوار	عدد الفنانين المشاركين		اللوحات والرسومات المعروضة
	وافد	عماني	
15,750	63	975	950

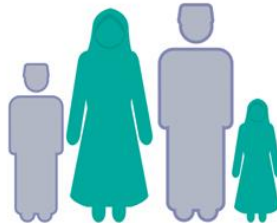
مقارنة بعام 2016

6%



انخفاض عدد المشاركين
من الفنانين العمانيين

3%



إرتفاع عدد الزوار

19%

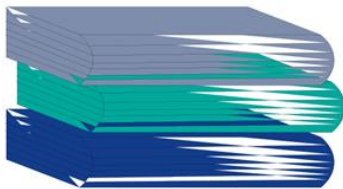


إرتفاع عدد اللوحات
والرسومات
المعروضة

الكتب المنشورة حسب الموضوعات 2017

العدد	الموضوعات
0	التربية
10	الدراسات الإنسانية والفنون
23	العلوم الاجتماعية والأعمال التجارية والقانون
345	العلوم
2	الهندسة والصناعة الإنتاجية
2	الزراعة
6	الصحة والخدمات الاجتماعية
434	(1) أخرى

(1) تشمل الكتب: دين، أدب، تقنية معلومات، إقتصادي... الخ



إرتفاع عدد الكتب
المنشورة مقارنة
بعام 2016

%6



نسبة استحواذ
كتب العلوم من إجمالي الكتب
المنشورة



ملتزمون
بالجودة
ISO 9001:2015



@NCSOman



+968 9145 9145



80076274



www.ncsi.gov.om